

Sessie starten

1. Start het Netviewer Support deelnemerprogramma vanaf de locatie, die door de consultant aan u is medegedeeld, of vanuit **www.netviewer.com** (Netviewer Support – Join session).

Wanneer u de Internet Explorer gebruikt, kunt u het exe-bestand direct uitvoeren. Bij andere browsers slaat u het bestand eerst lokaal op uw computer op en voert deze daarna pas uit.



2. In de dialoog **Deelnemer login** voert u het **sessienummer** in, welke u van de consultant heeft gekregen.



Indien de sessie is beveiligd met een wachtwoord, verschijnt nog een dialoogvenster voor invoer van het sessiewachtwoord.

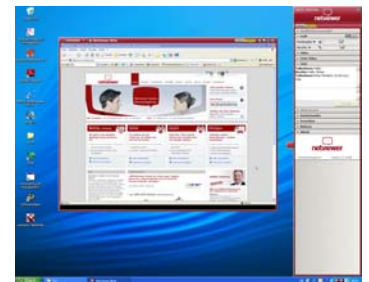
3. Met een muisklik op **Verbinden** gaat u deelnemen aan de sessie. De Netviewer-sessie kan beginnen!

In de watch-modus

Als deelnemer start u in de Watch-modus, d.w.z. u ziet in het rood omrande **Netviewer-venster** het beeldscherm van de consultant.

In het Netviewer-venster kunt u de **aanwijspijl** (zonder afstandsbediening) gebruiken of de consultant staat u de **afstandsbediening** toe. Met de afstandsbediening heeft u toegang tot de vrijgegeven applicaties en kunt met muis- en toetsenbordinput de computer van de consultant besturen.

Rechts op het beeldscherm ziet u de rode Netviewer **Clip**. Met een muisklik op de clip klappt u het **Control Panel** uit, waarin u de beschikking heeft over de functies van Netviewer Support.



Functies van het Netviewer Control Panel

Het Control Panel omvat verschillende **laden**, die kunnen worden geopend en gesloten. De lades van het Control Panel kunnen via drag & drop uit het Control Panel worden genomen, vrij op het beeldscherm positioneren en indelen. In de lade kunt u...

Applicatieselectie

In de show-modus bepalen, welke applicaties en beeldschermelementen aan de consultant worden overgedragen.

Monitor

In de show-modus de overdracht van het beeldscherm aan de consultant controleren. Via het contextmenu (klik met rechter muisknop op de monitor-lade) de overgedragen kleurdiepte en daarmee de overdrachtsnelheid en -kwaliteit kiezen.

VoIP

De spraakoverdracht via Voice over IP activeren en instellen.

Video

Het videobeeld van de sessiepartner zien.

Mijn video

Het eigen videobeeld zien en de overdracht aan de sessiepartners activeren.

Chat

Via een tekstbericht met de consultant communiceren. Bij nieuwe berichten knippert de lade.

Whiteboard

Met verschillende tools op het beeldscherm tekenen en markeren - met verschillende kleuren voor consultant en deelnemers. Er staan twee modi ter beschikking: De screenshot-modus (beeldscherm wordt bevroren) en de live-modus (beeldschermoverdracht actief zonder beperkingen).

Gegevensoverdracht

Bestanden tijdens de sessie uitwisselen en wel met de knoppen of eenvoudig met drag & drop. Nieuwe bestanden worden door Netviewer aangekondigd met een knipperende lade.



Opmerking: Afhankelijk van uw productvariant van Netviewer Support heeft u eventueel bepaalde functies niet ter beschikking.

Favorieten

Koppelingen maken voor snelle toegang tot bestanden.

Notities

Notities tijdens de sessie vasthouden.

In de show-modus

Om naar de show-modus over te gaan, klikt u op **SHOW**. Eerst verschijnt een vraag om bevestiging. Pas na uw toestemming draagt Netviewer uw beeldscherm over aan de consultant.

Het **Mini-Panel** met de belangrijkste functies bevindt zich in de show-modus altijd op de voorgrond.



Hier kunt u...

- de kijkrichting (**SHOW** | **WATCH**) omschakelen,
- de **afstandsbediening** en de bestandsoverdracht via drag & drop voor de consultant vrijgeven en
- de overdracht van het beeldscherm aan de consultant controleren.

Opmerking: Door indrukken van de **veiligheidstoets** (standaard F11) schakelt de consultant direct de afstandsbediening uit.

Sessie beëindigen

Voor het afsluiten van de sessie klikt u op het kruis in het Mini-Panel of het Netviewer-venster.

Veel plezier bij het Netviewen!