

Sessie starten

1. Start het Netviewer Support consultantprogramma (NV_Support_Consultant_NL.exe).
2. In de **Login**-dialoog authenticereert u zich met uw wachtwoord en, indien gewenst, met uw gebruikersnaam.



The screenshot shows the 'Login' dialog box of the Netviewer Support Business Edition. It features a header with the 'netviewer support business edition' logo. Below the header, there are two input fields: 'Gebruikersnaam:' with the text 'Support' and 'Wachtwoord:' with masked characters '*****'. A checkbox labeled 'Login-data opslaan' is checked. At the bottom right, there is an 'OK' button and an 'Afsluiten' button with an information icon.



The screenshot shows the main menu of the Netviewer Support Business Edition. It features a header with the 'netviewer support business edition' logo. Below the header, there are several sections: 'Netviewer starten' with icons for 'Sessie starten', 'Sessie met profiel Meeting starten', 'Profielmanager', and 'Gebruikersmanager'; 'Geplande sessies (vandaag)' with a calendar icon and '10:30 Meeting Astrid', and a 'Sessieplanner' icon; and 'Help' with a question mark icon and 'Hoe werkt Netviewer?'. At the bottom right, there is an 'Afsluiten' button with an information icon.

3. De **startdialoog** wordt geopend. Hier kunt u (afhankelijk van uw rechten):
 - met een muisklik op **Sessie starten** een Netviewer-sessie starten (met of zonder profiel),
 - met de **Profielmanager** profielen aanmaken en bewerken,
 - met de **Gebruikersmanager** de Netviewer-gebruikers beheren en rechten toekennen,
 - met de **Sessieplanner** sessies organiseren of
 - een voor vandaag geplande sessie starten.
4. Wanneer u een sessie heeft gestart, verschijnt rechts op het beeldscherm het Netviewer **Mini-Panel** met het zescijferige **sessienummer**. Het sessienummer geeft u door aan de deelnemer per telefoon of met de geïntegreerde e-mail-uitnodigingsfunctie, die u via het Mini-Panel kunt oproepen. Als Skype-gebruiker kunt u via de uitnodigingsknop personen uit uw contactlijst via Skype uitnodigen.
5. Nu moet de deelnemer het deelnemerprogramma starten en het sessienummer invoeren.



De Netviewer-sessie kan beginnen!

In de show-modus

Als consultant start u in de show-modus, d.w.z. u laat de sessiepartners uw beeldscherm zien. Het mini-paneel signaleert, dat uw sessiepartner op uw beeldscherm kijkt. Deze is altijd op de voorgrond, zolang u uw beeldscherm toont en kan vrij worden gepositioneerd.

Met het mini-paneel kunt u...

- de kijkrichting (**SHOW | WATCH**) omschakelen,
- de **afstandsbediening** en de bestandsoverdracht via drag & drop voor de deelnemer vrijgeven,

Opmerking: Door indrukken van de **veiligheidstoets** (standaard F11) schakelt de deelnemer direct de afstandsbediening uit.

- de overdrachtstatus van het beeldscherm naar de deelnemer bewaken (kleine kring grijs/gestreept – onvolledig/in kleur gereduceerd).

Met een muisklik op het Mini-Paneel klapt u het **Control Panel** open en dicht.

Functies van het Netviewer Control Panel

Het Control Panel omvat verschillende **laden**, die kunnen worden geopend en gesloten. De lades van het Control Panel kunnen via drag & drop uit het Control Panel worden genomen, vrij op het beeldscherm positioneren en indelen.

In de laden kunt u...

Sessie

De sessiegegevens en de profielmanager benaderen.

Applicatieselectie

In de show-modus bepalen, welke applicaties en beeldschermelementen aan de deelnemer worden overgedragen.

Monitor

De overdracht van het beeldscherm aan de deelnemer controleren. Via het contextmenu (klik met rechter muisknop op de monitor-lade) de overgedragen kleurdiepte en daarmee de overdrachtsnelheid en – kwaliteit kiezen.

VoIP

De spraakoverdracht via Voice over IP activeren en instellen.

Video

Het videobeeld van de sessiepartner zien.

Mijn video

Het eigen videobeeld zien en de overdracht aan de sessiepartners activeren.

Chat

Via een tekstbericht met de deelnemer communiceren. Bij nieuwe berichten knippert de lade.



Opmerking: Afhankelijk van uw productvariant van Netviewer Support heeft u eventueel bepaalde functies niet ter beschikking.

Gegevensoverdracht

Bestanden tijdens de sessie uitwisselen en wel met de knoppen of eenvoudig met drag & drop. Nieuwe bestanden worden door Netviewer aangekondigd met een knipperende lade.

Open de gegevens-overdracht explorer. Klik linksonder op het icoon en selecteer **Gegevensoverdracht-explorer** uit het menu. Je kunt heel gemakkelijk bijvoorbeeld gegevens of mappen distribueren van de sessie-partner of de update programma directories.

Whiteboard

Met verschillende tools op het beeldscherm tekenen en markeren - met verschillende kleuren voor consultant en deelnemer. Er staan twee modi ter beschikking: De screenshot-modus (beeldscherm wordt bevroren) en de live-modus (beeldschermoverdracht actief zonder beperkingen).

Favorieten

Koppelingen maken voor snelle toegang tot bestanden.

Notities

Notities tijdens de sessie vasthouden.

Systeemdiagnose

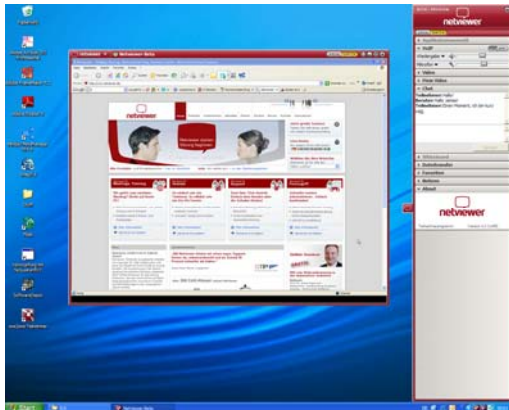
Technische gegevens over het systeem van de deelnemer binnenhalen en controleren.

Instructies betreffende sessies met Mac-deelnemers:

De Mac-Client is met alle consultant programma's vanaf versie 5.0 compatibel. Voor de interactie met Mac-clients in Netviewer-sessies beschikt u over de functies desktop-sharing, kijkrichtingwisseling en afstandsbediening.

In de watch-modus

Wanneer u via een muisklik op **WATCH** naar de watch-modus overschakelt, ziet u in het rood omrande Netviewer-venster het beeldscherm van de deelnemer.



Hier kunt u de **aanwijspijl** (zonder afstandsbediening) gebruiken of de deelnemer kent u de **afstandsbediening** toe. U heeft zo toegang tot de vrijgegeven applicaties en kunt met muis- en toetsenbordinput de computer van de deelnemer besturen.

Sessie beëindigen

Voor het afsluiten van de sessie klikt u op het kruis in het Mini-Panel of het Netviewer-venster.

Direct nog een keer? Kan klikt u op **Opnieuw starten!**

Veel plezier bij het Netviewen!