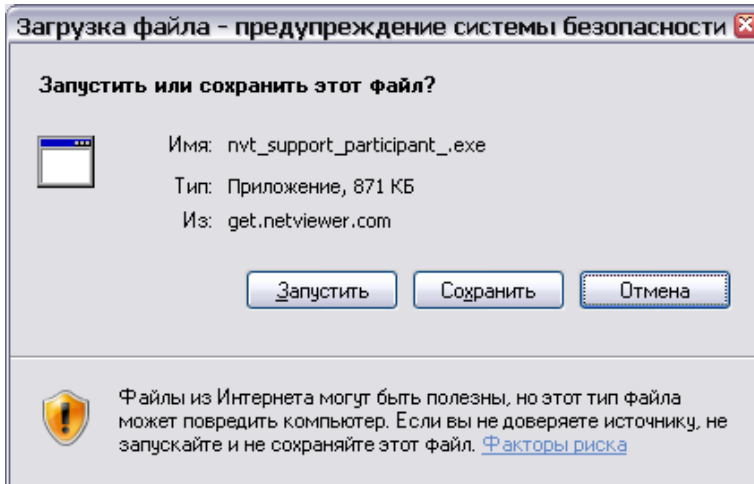


Начало сессии

1. Программу участника Netviewer Support можно запустить с указанного консультантом места либо с сайта www.netviewer.com (Netviewer Support – участвовать в сессии / join session).

exe-файл можно запустить непосредственно из окна Internet Explorer. Если вы пользуетесь другим браузером, файл необходимо сохранить на локальном диске компьютера, а затем запустить.



2. В диалоговом окне входа участника введите номер сессии, который вам сообщил консультант.



Если сессия защищена паролем, появляется еще одно диалоговое окно, где требуется ввести пароль.

3. Для подключения к сессии нажмите на кнопку «Подключиться».

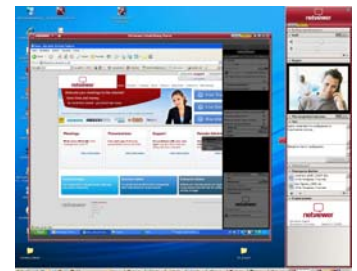
Все готово для начала сессии!

Режим просмотра

Участник присутствует в сессии в режиме просмотра, т.е. в окне с красной рамкой он видит экран консультанта.

Управление в окне Netviewer происходит с помощью указателя (без возможности удаленного управления) либо через удаленное управление, если консультант передаст вам такие полномочия. Удаленное управление позволяет вам обращаться к предоставленным в общий доступ приложениям, а также управлять компьютером консультанта с помощью клавиатуры и мыши.

Справа на экране находится красный клип, щелчком на который можно развернуть панель управления и получить доступ к функциям программы Netviewer Support.



Функции панели управления Netviewer

Панель управления состоит из нескольких сворачиваемых секций. Их можно перетащить мышью, разместить в любой части экрана, произвольно увеличить или уменьшить.

В секциях можно...

Выбор приложения

В режиме показа определить приложения и элементы экрана, которые будут видны консультанту.

Монитор

Проверить в режиме показа передачу изображения на экран консультанта. Через контекстное меню (щелкнув правой кнопкой мыши на на секции монитора) задать глубину передаваемых цветов, а также качество и скорость передачи.

VoIP

Активировать и настроить передачу голосового сигнала через VoIP.

Видео

Видеть изображение другого участника сессии.

Мои видеоматериалы

Видеть собственное видеоизображение и активировать передачу видео другому участнику сессии.

Чат

Обмениваться текстовыми сообщениями с консультантом. При получении нового сообщения секция начинает мигать.

Whiteboard

Позволяет рисовать и чертить на экране с помощью разных инструментов, причем консультант и участник рисуют каждый своим цветом. Доступно два режима: скриншот-режим (снимок экрана) и режим реального времени (передача экрана продолжается без ограничения функциональности).

Передача файлов

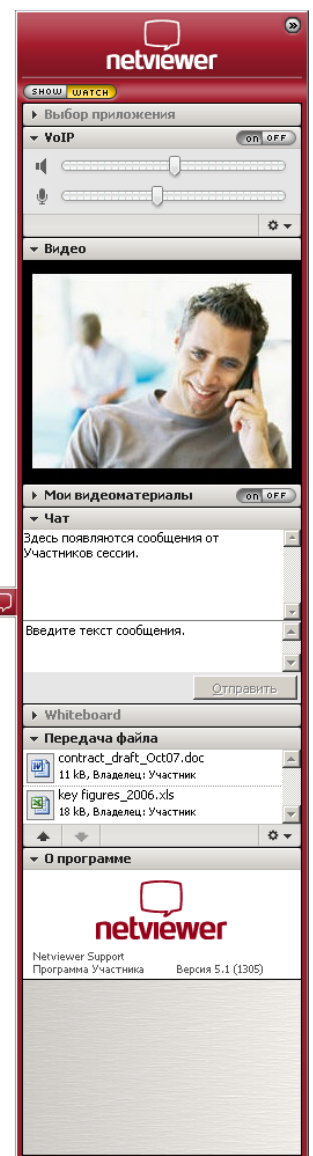
Обмениваться файлами во время сессии, используя для этого кнопки или перетаскивая файлы мышью. При получении новых файлов секция начинает мигать.

Избранное

Создавать ярлыки для быстрого доступа к файлам.

Заметки

Работать с заметками во время сессии.

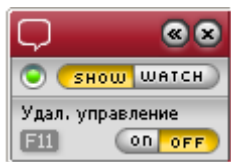


Примечание: в зависимости от варианта продукта Netviewer Support некоторые функции могут

Режим показа

Для переключения в режим показа нажмите на «SHOW». Сначала появится запрос подтвердить данное действие. Передача вашего экрана на экран консультанта начнется только после вашего подтверждения.

При работе в режиме показа мини-панель с важнейшими функциями всегда находится на переднем плане.



В этом окне вы можете

- изменить перспективу (SHOW | WATCH),
- разрешить консультанту удаленное управление и перетаскивание файлов мышью,

Примечание: нажатием клавиши безопасности (как правило, это F11) можно немедленно отозвать обратно право удаленного доступа, предоставленное консультанту ранее.

- проверить, видит ли консультант ваш экран.

Закрытие сессии

Для закрытия сессии просто нажмите на крестик закрытия окна в окне Netviewer или в мини-панели.

Желаем успехов в работе с Netviewer!