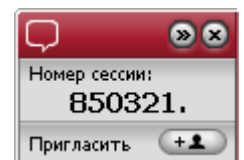


Начало сессии

1. Запустите программу консультанта Netviewer Support (NV_Support_Berater_RU.exe).
2. В окне входа укажите пароль и при необходимости имя пользователя.



3. Откроется стартовое окно. В нем вы можете (в зависимости от ваших прав):
 - нажав кнопку «Начать сессию», начать сессию Netviewer (с профилем или без);
 - с помощью диспетчера профилей создать и изменить профили;
 - с помощью диспетчера пользователей администрировать учетные записи пользователей и предоставлять им необходимые права;
 - с помощью планировщика сессий упорядочить имеющиеся сессии или начать запланированную на сегодня сессию.
4. После запуска сессии справа на экране появится мини-панель Netviewer, на которой указан шестизначный номер сессии. Номер сессии необходимо сообщить всем участникам – либо по телефону, либо с помощью кнопки рассылки приглашений, расположенной на мини-панели. Пользователи Skype могут пригласить в сессию свои контакты, нажав кнопку рассылки приглашений.
5. Теперь участники должны запустить программу участника и ввести номер сессии.



Все готово для начала сессии!

Режим показа

Консультант участвует в сессии в режиме показа. Это значит, что все участники видят его экран. О том, что другие участники смотрят на ваш экран, сигнализирует мини-панель: пока ваш экран доступен для просмотра, мини-панель находится на переднем плане и может быть перенесена в любое место экрана.

Мини-панель позволяет...

- изменить перспективу (SHOW | WATCH),
- разрешить участникам удаленное управление и перетаскивание файлов мышью,

Примечание: нажатием клавиши безопасности (как правило, это F11) можно немедленно отозвать обратно право удаленного доступа, предоставленное ранее какому-либо участнику.

- контролировать статус передачи изображения экрана участнику сессии (маленький кружок: серый/в полоску – неполный экран/низкое качество цветопередачи).

Щелчком мыши по мини-панели можно свернуть и развернуть панель управления.

Функции панели управления Netviewer

Панель управления состоит из нескольких сворачиваемых секций. Их можно перетащить мышью, разместить в любой части экрана, произвольно увеличить или уменьшить.

В сворачиваемых секциях можно...

Сессия

Получить доступ к данным сессии и диспетчеру профилей.

Выбор приложения

В режиме показа определить приложения и элементы экрана, которые будут видны участникам.

Монитор

Проверить, видит ли участник ваш экран. Через контекстное меню (щелкнув правой кнопкой мыши на секции монитора) задать глубину передаваемых цветов, а также качество и скорость передачи.

VoIP

Активировать и настроить передачу голосового сигнала через VoIP.

Видео

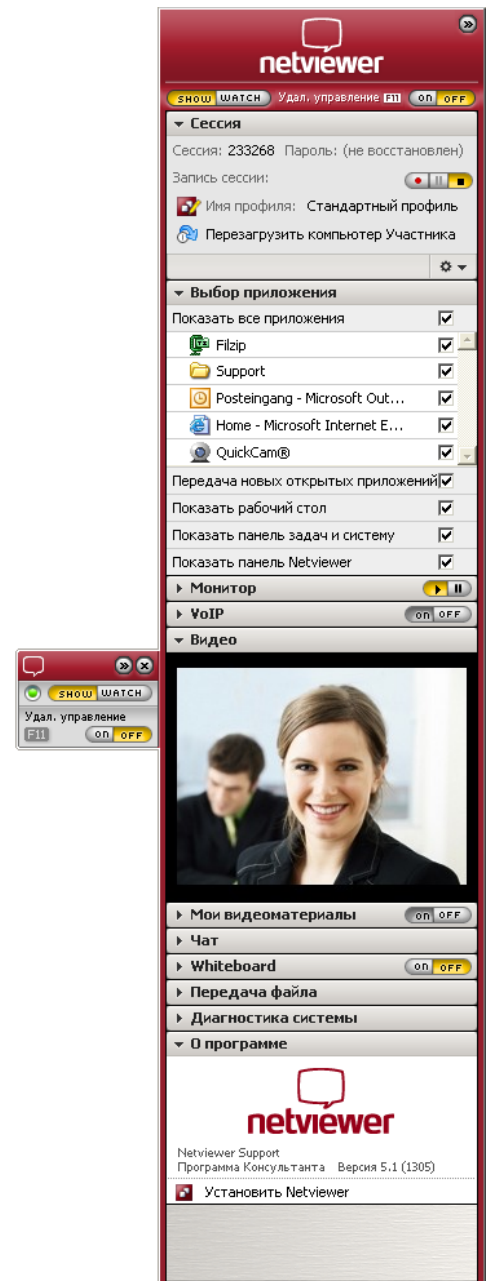
Видеть изображение другого участника сессии.

Мои видеоматериалы

Видеть собственное видеоизображение и активировать передачу видео другому участнику сессии.

Чат

Обмениваться текстовыми сообщениями с другим участником. При получении нового сообщения секция начинает мигать.



Примечание: в зависимости от варианта продукта Netviewer Support некоторые функции могут быть недоступны.

Передача файлов

Обмениваться файлами во время сессии, используя для этого кнопки или перетаскивая файлы мышью. При получении новых файлов секция начинает мигать.

Чтобы открыть проводник передачи файлов, щелкните на ярлык слева внизу и выберите в меню пункт «Проводник передачи файлов». Проводник передачи файлов обеспечивает передачу файлов между консультантом и участниками. Так, например, вы сможете передать файлы или папки другому участнику или обновить каталоги программы.

Whiteboard

Позволяет рисовать и чертить на экране с помощью разных инструментов, причем консультант и участник рисуют каждый своим цветом. Доступно два режима: скриншот-режим (снимок экрана) и режим реального времени (передача экрана продолжается без ограничения функциональности).

Избранное

Создавать ярлыки для быстрого доступа к файлам.

Заметки

Работать с заметками во время сессии.

Диагностика системы

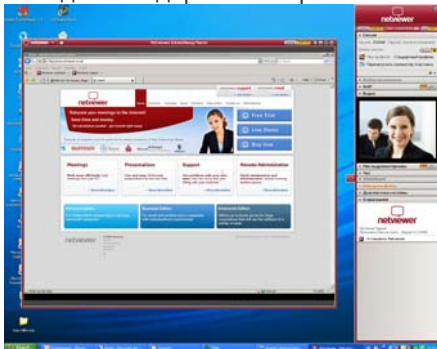
Получать и проверять технические данные системы участника.

Примечание для сессий с участниками, использующими компьютеры Mac:

Mac-клиент совместим со всеми программами консультанта версии 5.0 и выше. Сессии с Mac-клиентами поддерживают функции Desktop-Sharing (доступ к удаленному рабочему столу), смены перспективы и удаленного управления.

Режим просмотра

Если щелчком мыши на ПРОСМОТР переключится в режим просмотра, в окне Netviewer с красной рамкой выводится содержимое экрана соответствующего пользователя.



Здесь вы можете использовать либо указатель (без возможности удаленного управления), либо удаленное управление, если участник предоставит вам такие полномочия. Удаленное управление позволяет вам обращаться к предоставленным в общий доступ приложениям, а также управлять компьютером данного участника с помощью клавиатуры и мыши.

Закрытие сессии

Для закрытия сессии просто нажмите на крестик закрытия окна в окне Netviewer или в мини-панели.

Снова запустить Netviewer? Просто щелкните на «Перезапустить».

Желаем успехов в работе с Netviewer!