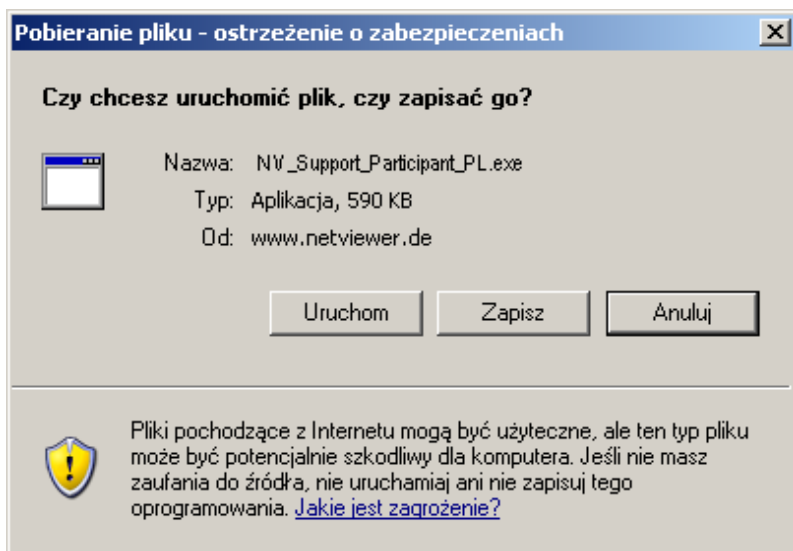


## Rozpoczęcie sesji

1. Otwórz aplikację Netviewer Support Uczestnik (Participant) przesłaną przez konsultanta bezpośrednio, z jego strony internetowej, bądź z **www.netviewer.pl** (Netviewer Support - Join session).

Wskazówka: Jeżeli używasz Internet Explorer, plik exe można natychmiast uruchomić. W przypadku innych browserów prosimy zachować plik lokalnie na komputerze i następnie uruchomić go z tego miejsca.



2. Wpisz **numer sesji** i **nazwę użytkownika** w przeznaczonych dla tego miejscach. Numer sesji otrzymasz od konsultanta a nazwa użytkownika może być dowolnie zmieniona.



W przypadku, kiedy sesja została zabezpieczona hasłem, dodatkowa ikonka umożliwi jego wpisanie.

3. Wciśnij **Połącz**.

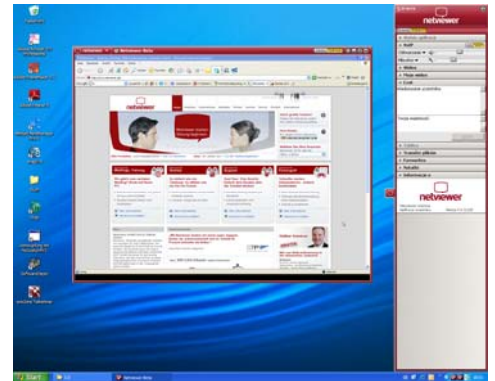
## Obserwacja ekranu konsultanta

Jako uczestnik rozpoczynasz sesję pasywnie patrząc na ekran konsultanta, który przekazywany jest na Twój ekran w **czerwonej ramce**.

Na prawym brzegu ekranu, idealnie w jego środku znajduje się mała ikona Netviewer (półcentymetrowy kwadrat). Po kliknięciu na tę ikonkę rozwinię się **panel sterowania Netviewer**.

Komunikacja pomiędzy konsultantem a uczestnikiem może się odbywać za pomocą **strzałki** (brak zdalnego sterowania) albo za pomocą **zdalnego sterowania**, które uczestnik może otrzymać od konsultanta.

Dzięki **zdalnemu sterowaniu** posiadasz dostęp do aplikacji, które konsultant udostępnił, możesz sterować jego myszką lub przysyłać pliki czy dokumenty metodą przeciągnij i upuść.



## Funkcje panela sterowania Netviewer

Na listwie sterowania znajdują się różne szuflady, które można dowolnie otwierać lub zamykać. Szuflady można dodatkowo „wyciągać” z panelu sterowania metodą przeciągnij i upuść i ustawiać w dowolnym miejscu na własnym pulpicie.

W szufladzie **Sesja** znajdują się najważniejsze informacje dotyczące spotkania

### Wybór aplikacji

Umożliwia transmisję tylko takich aplikacji czy dokumentów, które organizator faktycznie chce pokazać, choć otworzonych może mieć wiele innych plików.

### Monitor

Ułatwia kontrolę/podgląd demonstrowanych aplikacji

### VoIP

Jako alternatywa dla klasycznej telefonii

### Wideo

Oznacza transmisję obrazu prowadzącego

### Moje wideo

Własny obraz wideo, który można przekazać uczestnikowi spotkania.

### Czat

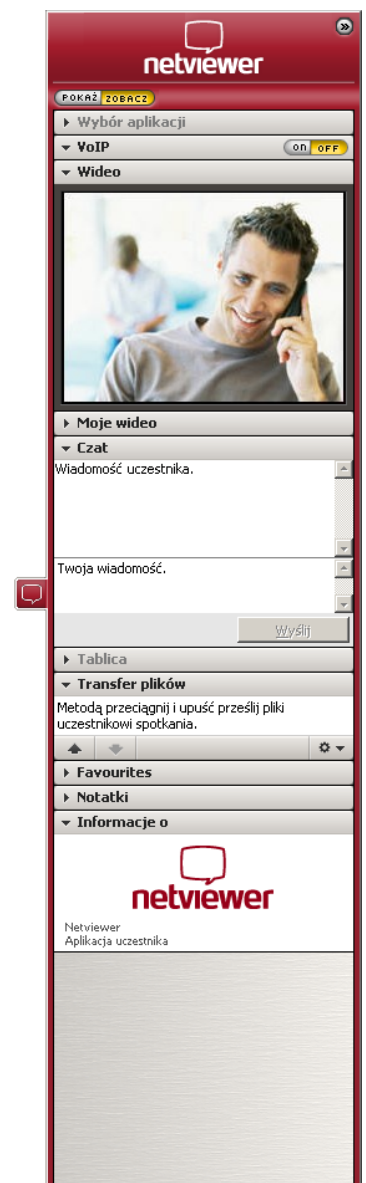
Klasyczny komunikator jako element ułatwiający korespondencję między uczestnikami. Szuflada czat mruga przy nowych wiadomościach.

### Tablica

Zastąpienie klasycznej szkolnej tablicy. Do dyspozycji uczestników są typowe narzędzia znane z Office (kolorowe flamastry, formy geometryczne, podkreślenia itp). Tablica umożliwia dwa tryby przekazu: tryb rzutu ekranu (ekran zostaje zamrożony) i ciągłej transmisji (tzw. live tryb).

### Transfer plików

Podczas sesji uczestnicy mogą się wymieniać dokumentami metodą przyciągnij i upuść lub klasycznego załadowania pliku.



Wskazówka: W zależności od wariantu produktu Netviewer Support pewne funkcje mogą być niedostępne.

### Ulubione/Favourites

To nic innego jak schowek na dokumenty, które organizator spotkania może przygotować przed sesją, żeby mieć wszystko pod ręką.

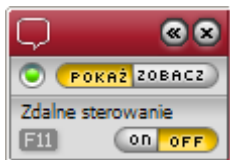
### Notatki

Istotne, jeśli podczas spotkania organizator potrzebuje dodatkowej kartki papieru w celu zanotowania np. nowych pomysłów, a nie wypada mu otwierać nowych dokumentów nie związanych z sesją.

## Przekazywanie zawartości własnego ekranu

Zanim zawartość Twojego ekranu zostanie udostępniona konsultantowi, na ekranie pojawi się zapytanie czy wyrażasz na to zgodę. Dodatkowym zabezpieczeniem jest wybór aplikacji do pokazania, nawet jeśli faktycznie masz otworzonych więcej plików. Dopiero po wyborze dokumentów, zawartość ekranu zostanie pokazana konsultantowi.

**Mini-Panel** z najważniejszymi funkcjami pokaż/zobacz (show/watch) znajduje się zawsze na pierwszym planie.



Dzięki niemu można ...

- Zmienić kierunek patrzenia i pokazywania (**POKAŻ/SHOW | ZOBACZ/WATCH**),
- Przekazać **zdalne sterowanie** konsultantowi

Jeśli zdalne sterowanie na Twoim komputerze posiada konsultant, w każdej chwili możesz mu go odebrać przez przyciśnięcie tzw. **przycisku paniki** (standardowo F11) lub przycisku **zdalne sterowanie OFF**.

## Zakończenie sesji

W celu zakończenia sesji prosimy o przyciśnięcie krzyżyka w prawym górnym rogu małego panela sesji.

Życzymy miłej zabawy podczas korzystania z Netviewer'a!