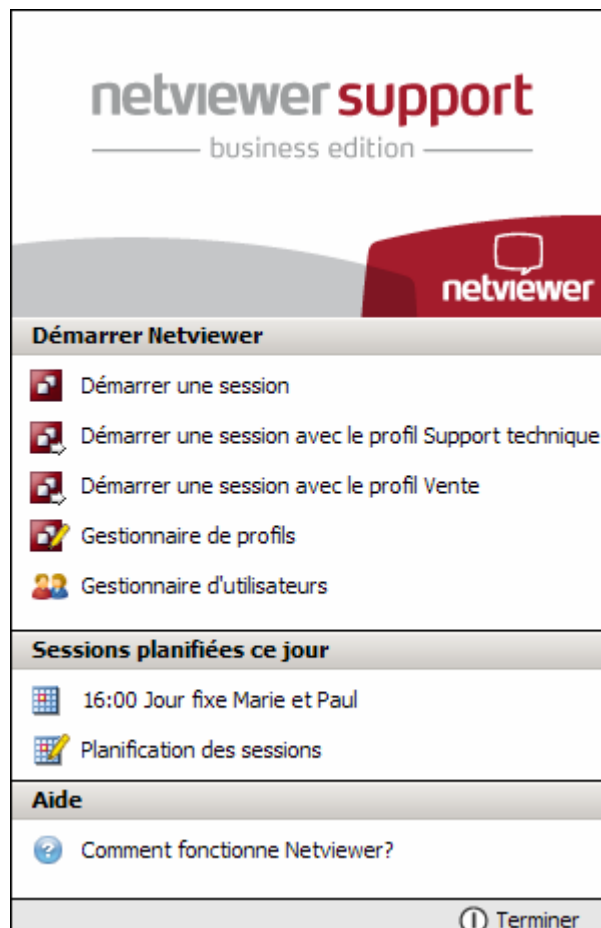
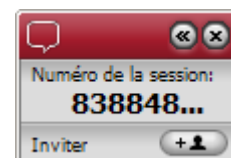


Démarrer la session

1. Démarrer le programme Consultant Netviewer Support (NV_Support_Consultant_FR.exe).
2. Dans la boîte de dialogue Connexion, authentifiez-vous à l'aide de votre mot de passe et, le cas échéant, à l'aide de votre nom d'utilisateur.



3. La **Boîte de dialogue de démarrage** s'ouvre. Ici, vous pouvez (en fonction de vos droits) :
 - démarrer une session Netviewer d'un simple clic de souris sur **Démarrer une session** (avec ou sans profil),
 - créer et configurer des profils avec le **Gestionnaire de profils**,
 - gérer les utilisateurs Netviewer à l'aide du **Gestionnaire d'utilisateurs** et attribuer des droits,
 - organiser des sessions à l'aide de la **Planification des sessions** ou
 - démarrer une session prévue pour aujourd'hui.
4. Après avoir démarré une session Netviewer, à droite de l'écran s'affiche le **Mini-Panneau** Netviewer avec le **numéro de la session** à six chiffres. Vous communiquez le numéro de la session au participant par téléphone ou par l'intermédiaire de la fonction d'invitation intégrée via le Mini-Panneau. Si vous êtes un utilisateur Skype, vous pouvez inviter des personnes figurant sur votre liste de contact Skype via le bouton d'invitation.
5. Maintenant, le participant doit démarrer le programme Participant et taper le numéro de la session.
La session Netviewer peut démarrer !



En mode Montrer

En tant que consultant, vous démarrez en mode Montrer, c'est-à-dire que vous montrez votre écran aux partenaires de session. Le mini-panneau indique que votre partenaire regarde votre écran. Il est toujours affiché au premier plan tant que vous montrez votre écran et peut être librement positionné.

Par ailleurs, le Mini-panneau vous permet...

- de changer de sens de visualisation (**MONTRE** | **VOIR**),
- de valider le **contrôle à distance** et le transfert de fichiers par Glisser-Déposer pour le participant,

Remarque : Une pression sur la **touche de sécurité** (F11 par défaut) retire au participant le contrôle à distance avec effet immédiat.

- de surveiller l'état de la connexion du participant (petit cercle gris/rayé – incomplet/réduit au niveau des couleurs).

Cliquez sur le mini panneau pour développer et masquer le **panneau de commande**.

Fonctions du Panneau de commande Netviewer

Le panneau de commande comprend plusieurs **menus** que vous pouvez ouvrir ou fermer. Les menus du panneau de commande peuvent être glissés de celui-ci, puis positionnés et dimensionnés librement à l'écran.

Dans les différents menus, vous pouvez...

Session

Accéder aux données de session et au gestionnaire de profils.

Sélection des applications

Définir en mode Montrer les applications et éléments d'écran transférés au participant.

Écran

Contrôler le transfert de l'écran au participant. Sélectionner l'intensité de la couleur de transfert et par là même, la vitesse et la qualité du transfert dans le menu contextuel (clic droit sur le menu Ecran).

VoIP

Activer et régler la transmission vocale via Voice over IP.

Vidéo

Voir l'image vidéo du partenaire.

Ma vidéo

Voir sa propre image vidéo et activer le transfert vers le partenaire.

Dialogue en direct

Communiquer avec le participant via des messages textuels. En cas de nouveaux messages, le menu clignote.

Transfert de données



Remarque: Selon votre variante produit de Netviewer Support, certaines des fonctions sont peut-être indisponibles.

Échanger des données au cours de la session, soit à l'aide des boutons, soit simplement par Glisser-déposer. Netviewer signale les nouveaux fichiers en faisant clignoter le menu.

Vous pouvez y ouvrir l'explorateur de transfert de fichiers. Cliquez sur l'icône située en bas à gauche puis sélectionnez dans le menu **Explorateur de transfert de fichiers**. L'explorateur de transfert de fichiers vous permet de distribuer les fichiers ou les dossiers au partenaire, d'actualiser des répertoires de programme, etc.

Tableau blanc

Dessiner et faire une sélection à l'écran à l'aide des outils divers, avec différentes couleurs pour le consultant et le participant. Deux modes sont disponibles : Le mode Capture d'écran (écran gelé) et le mode Direct (le transfert d'écran se poursuit sans restriction).

Favoris

Créer des liens pour un accès rapide aux fichiers.

Notes

Prendre des notes durant la session.

Diagnostic système

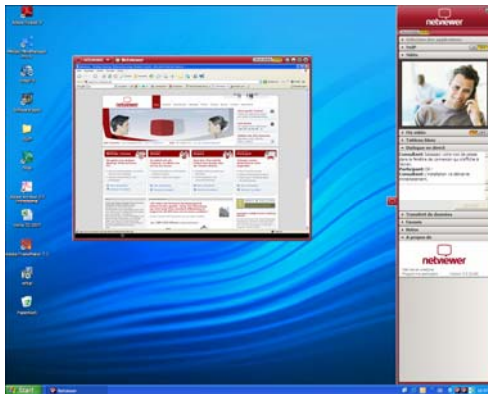
Récupérer des informations techniques sur le système du participant et les vérifier. Seulement après confirmation par le participant.

Remarque importante concernant les sessions avec des participants Mac :

Les clients Mac sont compatibles avec tous les programmes du consultant à partir de la version 5.0. Lors de sessions Netviewer avec des clients Mac, vous pouvez accéder aux fonctionnalités Partage de bureau, Changement du sens de visualisation et Contrôle à distance en vue d'une interaction avec ces clients.

En mode Voir

Si vous passez en mode Voir en cliquant sur VOIR, vous voyez l'écran du participant dans la fenêtre Netviewer.



Vous pouvez soit utiliser le **pointeur** (sans contrôle à distance) ou le participant vous accorde le **contrôle à distance**. Vous avez alors accès aux applications validées et pouvez commander l'ordinateur du participant à l'aide de la souris et de saisies sur le clavier.

Terminer la session

Pour terminer la session, cliquez sur la croix de fermeture dans la fenêtre Netviewer ou dans le Mini-panneau.

Recommencer ? Cliquez alors sur **Redémarrage !**

Nous vous souhaitons beaucoup de plaisir avec Netviewer !