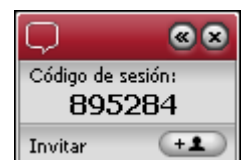


Iniciar una sesión

1. Inicie el Programa consultor Netviewer Support (NV_Support_Consultant_ES.exe).
2. Identifíquese en la ventana de **Acceso** con su contraseña y, si es necesario, introduzca también su nombre de usuario.



3. Se abre la **Pantalla de inicio**. Según las autorizaciones de que disponga, en esta pantalla podrá:
 - iniciar una sesión de Netviewer haciendo clic en **Iniciar sesión** (con o sin perfil),
 - crear y editar perfiles con la **Gestión de perfiles**,
 - administrar los usuarios de Netviewer y conceder autorizaciones con la **Gestión de usuarios**,
 - organizar sesiones con la **Planificación de sesiones** o bien
 - iniciar una sesión planificada para hoy.
4. Una vez iniciada una sesión, en la parte derecha de la pantalla aparece el **Mini panel** de Netviewer con el **Código de sesión** de seis cifras. Comunique al participante el código de sesión por teléfono o bien a través de la función integrada de invitación por E-Mail, que puede abrir a través del Mini panel. Como usuario de Skype puede invitar a personas de su lista de contactos de Skype mediante el botón *Invitar*.
5. A continuación el participante debe iniciar el Programa participante e introducir el código de sesión. Puede empezar la sesión de Netviewer.



En el modo "Mostrar"

Como consultor, usted se encuentra en modo "Mostrar", es decir, está mostrando su pantalla al compañero de sesión. El Mini panel le señala que su compañero de sesión está viendo su pantalla, que está siempre en primer plano mientras la siga mostrando, y no puede ser cubierta por ventanas.

Con el Mini panel puede...

- cambiar el sentido de la visualización (**MOSTRAR | VER**),
- conceder al participante el **Control remoto** y autorizar la transferencia de archivos mediante Arrastrar y Colocar,

Nota: al pulsar la **Tecla de seguridad** (estándar F11) se retira al participante inmediatamente el derecho de control remoto.

- controlar el progreso de la transmisión de pantalla al participante (gris/a rayas – incompleta/resolución de color reducida).



Con un clic de ratón sobre el Mini panel se puede plegar y desplegar el **Panel de control**.

Funciones del Panel de control de Netviewer

El Panel de control contiene diversos **Módulos** que se pueden plegar y desplegar. Los módulos del Panel de control se pueden desplazar mediante "Arrastrar y Colocar" para colocarlos en cualquier otro lugar de la pantalla, donde serán escalables.

En los módulos usted podrá...

Sesión

Acceder a los datos de la sesión y a la Gestión de perfiles.

Selección de aplicaciones

Determinar en el modo "Mostrar" qué aplicaciones y elementos de pantalla se transmiten al participante.

Monitor

Supervisar la transmisión de la propia pantalla al participante. Seleccionar, mediante el menú contextual (clic en el módulo Monitor con la tecla derecha del ratón), la resolución del color y, por lo tanto, la velocidad y la calidad de la transferencia.

VoIP

Activar y regular la transmisión de voz mediante Voz sobre IP.

Vídeo

Ver la imagen de vídeo del compañero de sesión.

Mi vídeo

Ver la imagen de vídeo propia y activar la transmisión de la misma al compañero de sesión.

Chat

Comunicarse con el participante mediante mensajes de texto. Cuando hay un mensaje nuevo, el módulo parpadea.



Advertencia: según la variante de Netviewer Support adquirida, puede ser que algunas funciones no estén disponibles.

Transferencia de archivos

Intercambiar archivos durante la sesión mediante los botones correspondientes o sencillamente con la función de Arrastrar y Colocar. El módulo parpadea para indicar que hay archivos nuevos.

Abrir el Explorador de transferencia de archivos. Haga clic en el icono situado abajo a la izquierda y seleccione **Explorador de transferencia de archivos** en el menú. El Explorador de transferencia de archivos permite, por ejemplo, distribuir archivos o carpetas al compañero de sesión o actualizar carpetas de programas.

Pizarra

Dibujar y hacer marcas en la pantalla con distintas herramientas, con colores distintos para el consultor y el participante. Están a disposición dos modos distintos: el modo Captura de pantalla (imagen de pantalla congelada) y el modo En directo (la transmisión de la pantalla continúa sin restricciones).

Favoritos

Crear enlaces para facilitar el acceso directo a los archivos.

Notas

Tomar notas durante la sesión.

Información del sistema

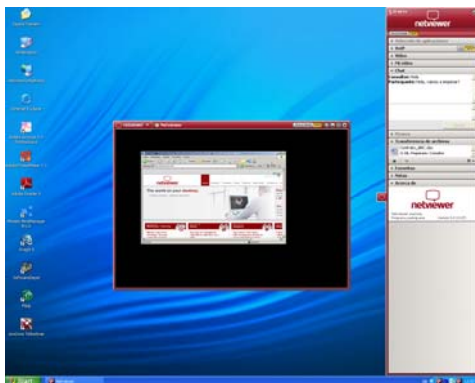
Obtener y verificar los datos técnicos del sistema del participante.

Advertencia respecto a las sesiones con participantes que utilicen Mac:

Los clientes Mac son compatibles con cualquier Programa consultor a partir de la versión 5.0. En las sesiones de Netviewer con clientes Mac dispone de las funciones Compartir escritorio, Cambio del sentido de la visualización y Control remoto para la interacción con dichos clientes.

En el modo "Ver"

Cuando cambie al modo "Ver" mediante un clic en VER, verá la pantalla del participante en la Ventana de Netviewer, de marco rojo.



En la ventana de Netviewer puede utilizar el Puntero indicador (sin control remoto), o bien el participante le concede a usted el Control remoto. Con el control remoto tiene acceso a las aplicaciones autorizadas y puede controlar el ordenador del participante mediante el ratón y el teclado.

Finalizar la sesión

Para finalizar la sesión haga clic sobre la cruz de cierre en el Mini panel o en la ventana de Netviewer.

¿Desea empezar otra sesión? Entonces haga clic en **Reiniciar**.

¡Disfrute trabajando con Netviewer!