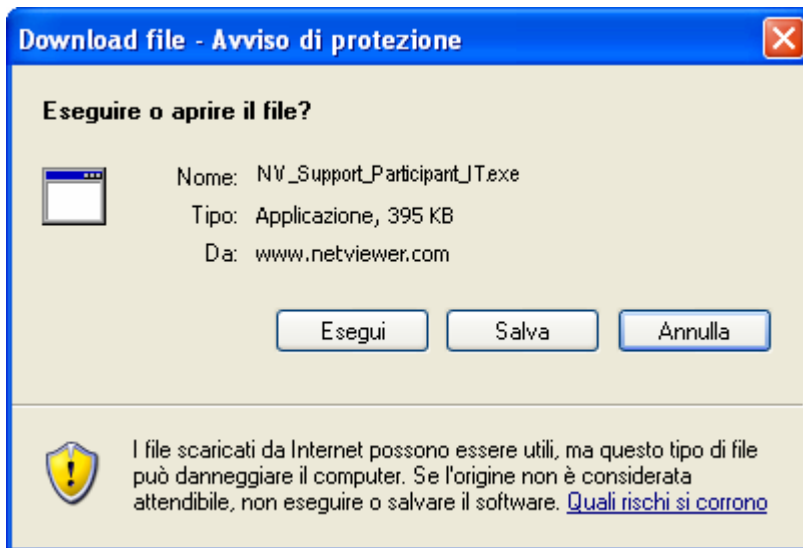


Come avviare una sessione Netviewer

1. Avviare il programma partecipante Netviewer Support
 - dal luogo indicato dal moderatore oppure
 - dalla pagina **www.netviewer.com** (Netviewer Support - Partecipare).

Se si utilizza Internet Explorer è possibile eseguire immediatamente il file .exe. Se invece si utilizzano altri browser occorre salvare il file localmente sul proprio PC prima di eseguirlo.



2. Nella finestra di dialogo **Login partecipante** inserire il **codice di sessione** comunicato dal moderatore.



Se la sessione è protetta da password apparirà una finestra nella quale dovrà essere inserita la password di sessione.

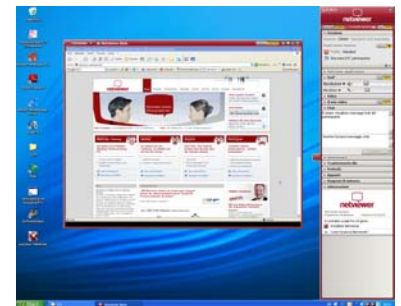
3. Cliccando su **Collegare** si prende parte alla sessione. La sessione Netviewer può iniziare!

Modalità Guarda

In questa modalità l'utente si trova nella modalità Guarda, ovvero vede lo schermo del partner di sessione nella **finestra Netviewer** incorniciata di rosso.

Nella finestra Netviewer egli può utilizzare il **puntatore** a freccia (senza avere il controllo remoto del PC) oppure il moderatore può concedergli il **controllo remoto**. Con il controllo remoto il partecipante può accedere alle applicazioni condivise dal moderatore e controllare il PC del moderatore con il mouse e con la tastiera.

Sull'estrema destra dello schermo appare il **clip** rosso Netviewer. Con un semplice clic sul clip si apre il **pannello di controllo** il quale mette a disposizione dell'utente le funzioni di Netviewer Support.



Trasferimento file sincrono (drag & drop)

Lo scambio dei dati non richiede l'intervento di entrambi i partecipanti ma solo di colui che dispone del controllo remoto. Nella modalità Guarda e con il controllo remoto attivato è possibile trascinare file dalla/verso la finestra Netviewer. Il file può essere copiato direttamente dalla directory sorgente del proprio computer nella directory di destinazione del partecipante.

Funzioni del pannello di controllo Netviewer

Nel pannello di controllo sono disponibili diverse **sezioni** che si possono aprire e chiudere. Mediante drag & drop è possibile staccare le sezioni dal pannello di controllo, posizzarle a piacere nello schermo e scalarle.

Le sezioni sono le seguenti:

Selezione applicazioni

Definire nella modalità Mostra quali applicazioni ed elementi dello schermo condividere con il partner di sessione.

Monitor

Possibilità di verificare nella modalità Mostra il trasferimento dei contenuti dello schermo al partner di sessione. Dal menu contestuale (clic con il tasto destro del mouse sul Monitor) selezionare la risoluzione cromatica e quindi la velocità e qualità del trasferimento delle immagini.

VoIP

Attivare e regolare la trasmissione della voce.

Video

Vedere l'immagine video dell'utente in modalità Mostra.

Il mio video

Vedere la propria immagine video e avviarne il trasferimento.

Chat

Comunicare con il moderatore mediante messaggi chat. Quando sono presenti nuovi messaggi la sezione lampeggia.

Whiteboard

Disegnare ed evidenziare sullo schermo mediante diversi strumenti – il moderatore e il partecipante dispongono di colori differenti. Sono disponibili due modalità: la modalità Screenshot (lo schermo viene congelato) e la modalità Live (trasferimento dello schermo



Nota: a seconda della configurazione di Netviewer Support alcune funzioni non sono disponibili.

attivo).

Trasferimento file asincrono

Trasferire file durante la sessione utilizzando i pulsanti o semplicemente mediante drag & drop. Se sono stati ricevuti nuovi file la sezione lampeggia (IMP. v. anche trasferimento file sincrono).

Preferiti

Creare collegamenti per accedere velocemente ai file che si vogliono condividere o trasferire.

Appunti

Prendere appunti durante la sessione.

Modalità Mostra

Per passare alla modalità Mostra cliccare su **MOSTRA** (il pulsante è attivabile a seconda dalla configurazione desiderata dal licenziatario). Al partner di sessione appare una richiesta di conferma. Solo confermando tale richiesta Netviewer trasferirà il contenuto dello schermo.

Nella modalità Mostra il **Mini-Panel** con le principali funzioni si trova sempre in primo piano.



Qui è possibile...

- invertire la direzione di osservazione (**MOSTRA | GUARDA**),
- abilitare il **controllo remoto** e il trasferimento file mediante drag & drop
- verificare la qualità della connessione (all'interno del bottone circolare)

Nota: premendo il **tasto OFF di revoca del controllo remoto** (o F11 sulla tastiera) viene revocato immediatamente il controllo remoto.

Chiudere la sessione

Per chiudere la sessione cliccare sulla crocetta nel Mini-Panel o nella finestra Netviewer.

Buon lavoro con Netviewer!