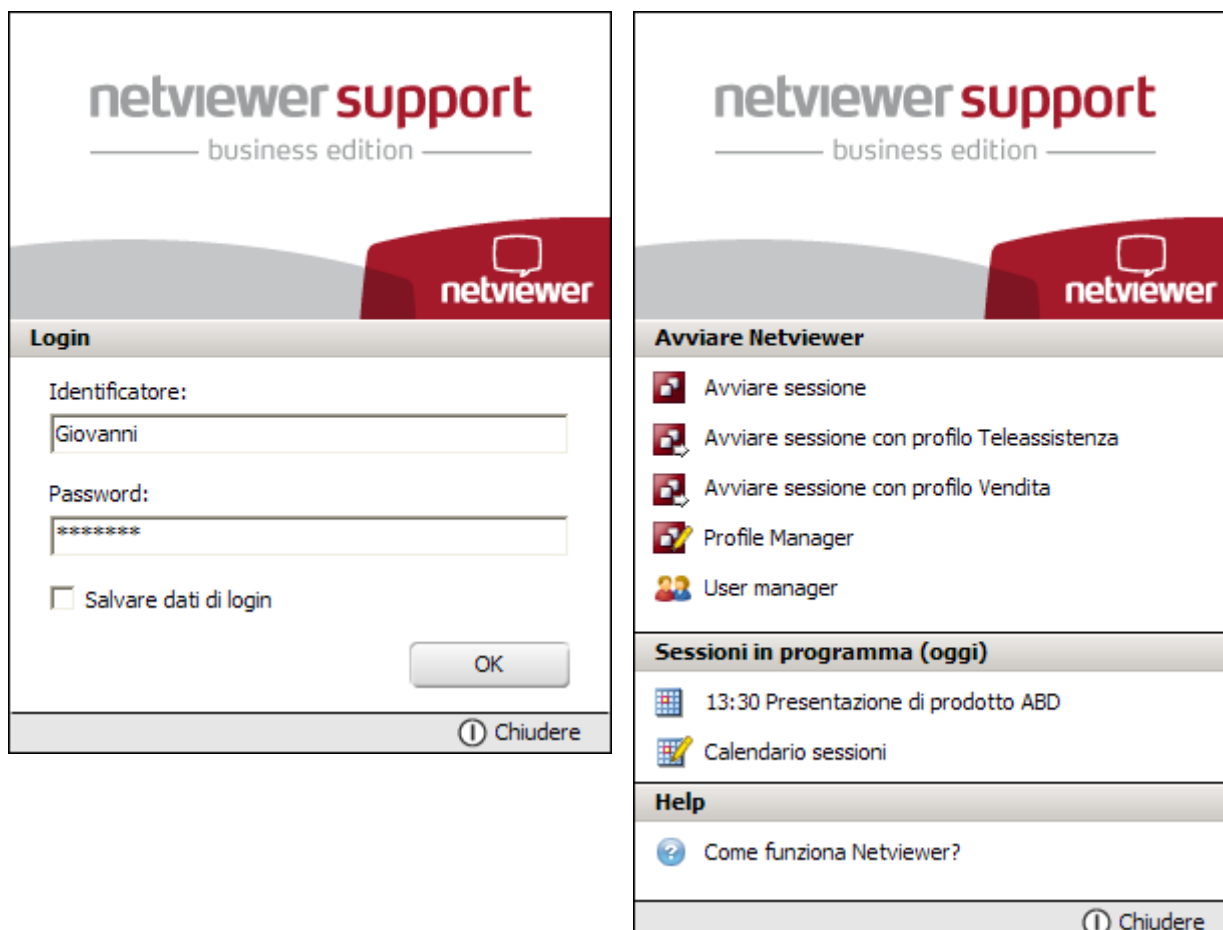


Come avviare una sessione Netviewer

1. Avviare il programma moderatore Netviewer Support (NV_Support_Consultant_IT.exe).
2. Inserire la propria password e – se richiesto – il proprio identificatore.



3. Lo splash screen di Netviewer si apre. All'interno dello splash screen è possibile (a seconda della configurazione della licenza e del proprio ruolo definito all'interno dello User Manager):
 - avviare una sessione Netviewer (con o senza profilo) con un semplice clic su **Avviare sessione**,
 - creare e modificare profili con il **Profile Manager**,
 - gestire gli utenti Netviewer e concedere ruoli e autorizzazioni tramite lo **User Manager**,
 - programmare sessioni mediante il **Calendario sessioni** o
 - avviare una sessione programmata per il giorno stesso che apparirà nella lista.
4. Una volta avviata una sessione, sul lato destro dello schermo appare il **Mini-Panel** Netviewer con il **codice di sessione** a sei cifre. Il moderatore comunica il codice di sessione al partecipante per telefono oppure mediante la funzione di invito via e-mail richiamabile dal Mini-Panel. Gli utenti Skype possono invitare persone presenti nella propria lista contatti direttamente da Skype utilizzando il pulsante di invito.
5. Il partecipante avvia quindi il programma partecipante e inserisce il codice di sessione. La sessione Netviewer può iniziare!



Modalità Mostra

In questa modalità l'utente si trova nella modalità Mostra, ovvero il partner di sessione guarda il suo schermo. Mediante drag & drop è possibile staccare le sezioni dal pannello di controllo, posizionarle a piacere nello schermo e scalarle.

Il Mini-Panel permette di...

- invertire la direzione di osservazione (**MOSTRA | GUARDA**),
- abilitare il **controllo remoto** e il trasferimento file mediante drag & drop

Nota: premendo il tasto OFF di revoca del controllo remoto (o F11 sulla tastiera) viene revocato immediatamente il controllo remoto.

- verificare la qualità della connessione (all'interno del bottone circolare) Con un semplice clic sul Mini-Panel si apre e si chiude il pannello di controllo.

Funzioni del pannello di controllo Netviewer

Nel pannello di controllo sono disponibili diverse **sezioni** che si possono aprire e chiudere. Le sezioni sono le seguenti:

Sessione

Accedere ai dati di sessione e al Profile Manager.

Selezione applicazioni

Definire nella modalità Mostra quali applicazioni e elementi dello schermo condividere con il partner di sessione.

Monitor

Possibilità di verificare nella modalità Mostra la qualità del trasferimento dei contenuti dello schermo al partner di sessione. Dal menu contestuale (clic con il tasto destro del mouse sul Monitor) selezionare la risoluzione cromatica e quindi la velocità e qualità del trasferimento delle immagini.

VoIP

Attivare e regolare la trasmissione della voce.

Video

Vedere l'immagine video dell'utente in modalità Mostra.

Il mio video

Vedere la propria immagine video e avviarne il trasferimento.

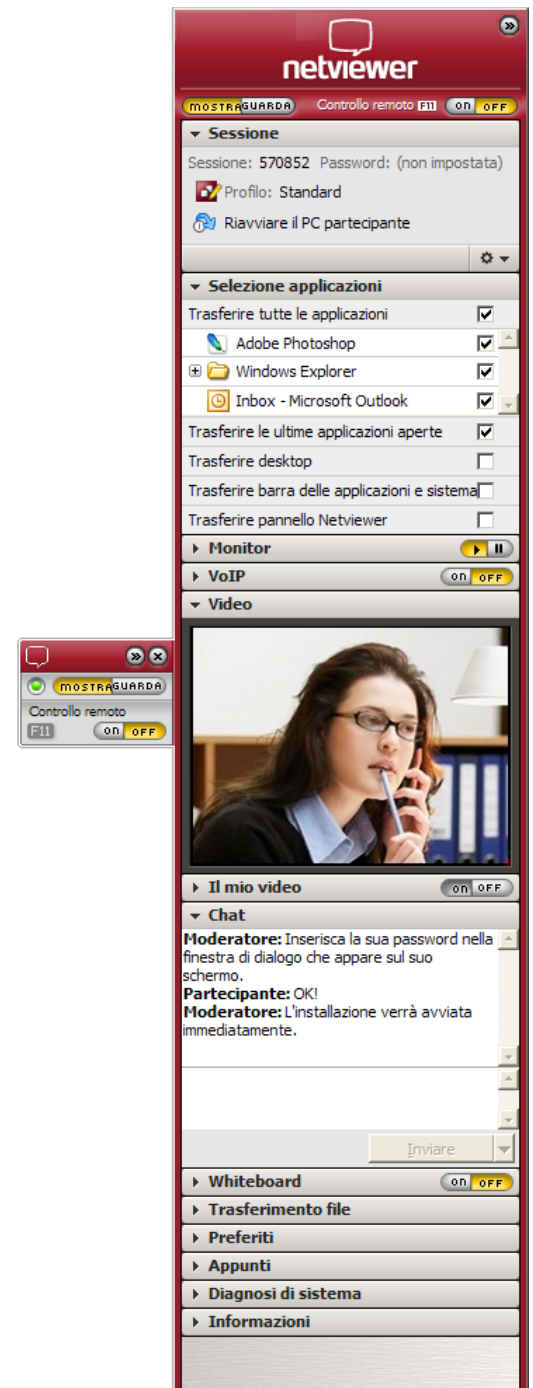
Chat

Comunicare con il partecipante mediante messaggi chat. Quando sono presenti nuovi messaggi la sezione lampeggia.

Trasferimento file asincrono

Trasferire file durante la sessione utilizzando i pulsanti o semplicemente mediante drag & drop. Se sono stati ricevuti nuovi file la sezione lampeggia (IMP. v. anche trasferimento file sincrono p. 3).

Aprire l'Esplora per il trasferimento file. Cliccare sul simbolo in basso a destra e selezionare nel menu la voce



configurazione di Netviewer Support alcune funzioni non sono disponibili.

Esplora per il trasferimento file. E' possibile ad es. trasferire file o cartelle o aggiornare le directory dei programmi.

Whiteboard

Disegnare ed evidenziare sullo schermo mediante diversi strumenti – il moderatore e il partecipante dispongono di colori differenti. Sono disponibili due modalità: la modalità Screenshot (lo schermo viene congelato) e la modalità Live (trasferimento dello schermo attivo).

Preferiti

Creare collegamenti per accedere velocemente ai file che si vogliono condividere o trasferire.

Appunti

Prendere appunti durante la sessione.

Diagnosi di sistema

Richiamare e verificare le informazioni di sistema del PC remoto.

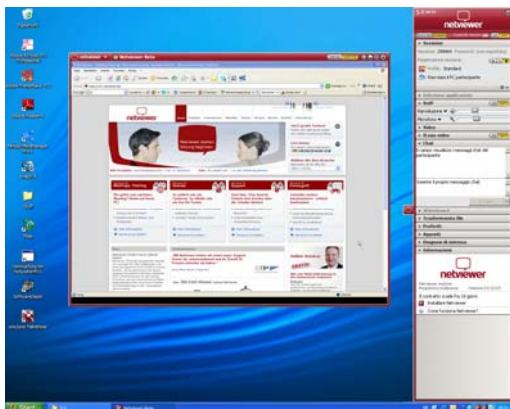
Nota sulle sessioni con partecipanti Mac:

I client Mac sono compatibili con qualsiasi programma moderatore dalla versione 5.0 in poi. Nelle sessioni Netviewer con i client Mac, avete a disposizione per interagire le funzioni di condivisione desktop, inversione della direzione di osservazione e controllo remoto.

Modalità Guarda

Per passare alla modalità Guarda cliccando su **GUARDA**, nella finestra Netviewer incorniciata di rosso appare lo schermo del partner di sessione. Il pulsante è attivabile a seconda dalla configurazione desiderata dal licenziatario.

Nella finestra Netviewer egli può utilizzare il **puntatore a freccia** (senza avere il controllo remoto del PC) oppure il moderatore può concedergli il **controllo remoto**. Con il controllo remoto il partecipante può accedere alle applicazioni condivise dal moderatore e controllare il PC del moderatore con il mouse e con la tastiera.



Trasferimento file sincrono (drag & drop)

Lo scambio dei dati non richiede l'intervento di entrambi i partecipanti ma solo di colui che dispone del controllo remoto. Nella modalità Guarda e con il controllo remoto attivato è possibile trascinare file dalla/verso la finestra Netviewer. Il file può essere copiato direttamente dalla directory sorgente del proprio computer nella directory di destinazione del partecipante.

Chiudere la sessione

Per chiudere la sessione cliccare sulla crocetta nel Mini-Panel o nella finestra Netviewer. Si desidera avviare un'altra sessione? Basta cliccare su Riavviare!

Buon lavoro con Netviewer!