

Sessie starten

Start het Netviewer deelnemerprogramma

- vanuit www.netviewer.com
 1. Klik rechtsboven op "Aan sessie deelnemen".
 2. Voer het sessie nummer in dat u van de moderator heeft ontvangen en uw naam.
 3. Klik op de knop "Nu deelnemen".
 4. Het deelnemer programma wordt gedownload.
 5. Start het deelnemerprogramma, om aan de sessie deel te nemen. *
- lokaal vanuit uw computer waar u het deelnemerprogramma heeft opgeslaan.
- vanaf de locatie, die door de moderator aan u is medegedeeld.
 1. Dubbelklik op het Netviewer Icon of op de link die door de moderator aan u is medegedeeld.

* Wanneer u de Internet Explorer gebruikt, kunt u het exe-bestand direct uitvoeren. Bij andere browsers slaat u het bestand eerst lokaal op uw computer op en voert deze daarna pas uit.

2. De dialoog **Start sessie** verschijnt:
3. In de dialoog **Start sessie** voert u het **sessienummer** in, welke u van de moderator heeft gekregen.



netviewer meet
— business edition —

netviewer

Start sessie

Voer a.u.b. de toegangsdata in die aan u zijn gegeven door uw moderator.

Sessie:

Uw naam:

Verbinden

Afsluiten

4. Indien de sessie is beveiligd met een wachtwoord, verschijnt nog een dialoogvenster voor invoer van het sessiewachtwoord.
5. Met een muisklik op **Verbinden** gaat u deelnemen aan de sessie.

De Netviewer-sessie kan beginnen!

In de watch-modus

Als deelnemer start u in de Watch-modus, d.w.z. u ziet in het rood omrande **Netviewer-venster** het beeldscherm van de moderator of van een andere deelnemer.

In het Netviewer-venster kunt u de **aanwijspijl** (zonder afstandsbediening) gebruiken of de moderator staat u de **afstandsbediening** toe. Met de afstandsbediening heeft u toegang tot de vrijgegeven applicaties, kunt u de muis van de sessiepartner besturen en de bestandsoverdracht via drag & drop gebruiken.

Rechts op het beeldscherm ziet u de **Clip**. Met een muisklik op de clip klappt u het **Control Panel** uit, waarin u de beschikking heeft over de functies van Netviewer Meet.








Functies van het Netviewer Control Panel

Het Control Panel omvat verschillende laden, die kunnen worden geopend en gesloten.

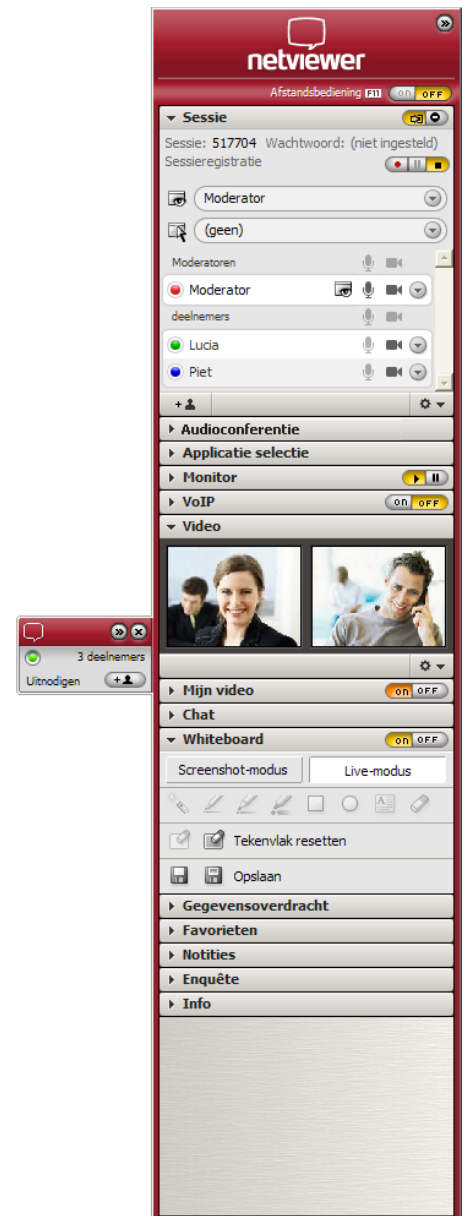
De lades van het Control Panel kunnen via drag & drop uit het Control Panel worden genomen, vrij op het beeldscherm worden gepositioneerd en ingedeeld.

In de lade **Sessie** ziet u...

	de status van het beeldschermoverdracht naar de sessiepartners (grijs/gestreept – onvolledig/in kleur gereduceerd).
	wie zijn of haar beeldscherm toont (Show-Modus) – uzelf, de moderator of een andere deelnemer.
	wie het afstandsbedieningsrecht voor het overgedragen beeldscherm heeft.
	van wie het spraak- en videosignaal wordt overgedragen.
	Verschillende acties kiezen, bijv. <ul style="list-style-type: none"> Emoticons gebruiken, om de andere sessiedeelnemers over uw stemming, uw status of uw behoeften te informeren. Uzelf hernoemen.

Opmerking: Het beeldschermoverdrachts-, afstandsbedienings- en spraakrecht wordt uitsluitend door de moderator toegekend.

Wilt u uw eigen VoIP-microfoonsignaal aan de sessiepartners overdragen? Klik met de rechter knop in het Netviewer-venster. Daar verschijnt voor allen zichtbaar een tekstballon met uw naam. Nu kann de moderator u spraakrecht geven.



Opmerking: Afhankelijk van uw productuitvoering van Netviewer Meet heeft u eventueel enkele functies niet ter beschikking.

In de overige laden kunt u...

Applicatieselectie

In de show-modus bepalen, welke applicaties en beeldschermelementen aan de sessiepartners worden overgedragen.

Monitor

De overdracht van het beeldscherm aan de sessiepartners controleren.

VoIP

De spraakoverdracht via Voice over IP activeren en instellen.

Video

De videobeelden van de sessiepartners zien. Via drag & drop kunt u afzonderlijke video's uit het control panel halen, op uw beeldscherm positioneren en vrij de afmeting instellen.

Mijn video

Het eigen videobeeld zien en de video-overdracht aan de sessiepartners besturen.

Chat

Tekstberichten u links aan alle of slechts aan geselecteerde deelnemers verzenden. Bij nieuwe berichten knippert de lade.

Whiteboard

De whiteboard-functie activeren, om samen op het beeldscherm te kunnen tekenen - met verschillende kleuren voor iedere sessiedeelnemer. Er staan twee modi ter beschikking: De screenshot-modus (beeldscherm wordt bevroren) en de live-modus (beeldschermoverdracht actief zonder beperkingen).

Gegevensoverdracht

Bestanden tijdens de sessie uitwisselen en wel met de knoppen of eenvoudig met drag & drop. Nieuwe bestanden worden door Netviewer aangekondigd met een knipperende lade.

Favorieten

Koppelingen maken voor snelle toegang tot bestanden.

Notities

Notities tijdens de sessie vasthouden.

In de show-modus

Voordat uw beeldscherm voor anderen zichtbaar wordt, verschijnt eerst een vraag. Pas na uw toestemming volgt de overdracht. Wat u in de show-modus wilt overdragen, kiest u in de applicatieselectie.

Heeft u een sessiepartner de **Afstandsbesturing** gegeven, dan kunt u deze te allen tijde direct via de **veiligheidstoets** (standaard F11) weer uitschakelen.

Verlaten van de sessie

Voor het afsluiten van de sessie klikt u op het kruis in het Netviewer-venster of in het Mini-Panel.

Veel plezier bij het Netviewen!