

Начало сессии

Запустите программу участника следующим образом:

- С www.netviewer.com
 1. Щелкните по кнопке „Участвовать в сессии“, расположенной сверху справа.
 2. Введите номер сессии, который вам сообщил модератор.
 3. Щелкните кнопку "Участвовать"
 4. Будет загружена программа участника.
 5. Запустите программу участника и подключитесь к сессии. *
- Локально с компьютера, на котором сохранена программа участника Netviewer.
- С другого места, информацию о котором предоставляет модератор.
 1. Дважды щелкните по значку Netviewer или по ссылке, указанной модератором.
 2. Откроется диалоговое окно **Начать сессию**:
 3. В диалоговом окне входа участника введите номер сессии, который Вам сообщил модератор.



4. Если сессия защищена паролем, появляется еще одно диалоговое окно, где требуется ввести пароль.
5. Для подключения к сессии нажмите на кнопку "Подключиться".

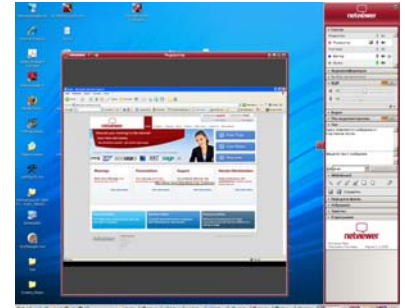
Все готово для начала сессии!

Режим просмотра

Участник присутствует в сессии в режиме просмотра, т.е. в окне с красной рамкой он видит экран модератора или другого участника.

Управление в окне Netviewer происходит с помощью указателя (без возможности удаленного управления) либо через удаленное управление, если модератор передаст участнику такие полномочия. Удаленное управление позволяет обращаться к предоставленным в общий доступ приложениям, управлять указателем мыши других участников сессии и передавать файлы, просто перетаскивая их мышью.

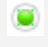




Справа на экране находится клип, щелкнув на который можно развернуть панель управления и получить доступ к функциям программы.



Функции панели управления Netviewer

Панель управления состоит из нескольких сворачиваемых секций. Секции из панели управления можно перетащить мышью, разместить в любой части экрана, произвольно увеличить или уменьшить.

В секции "Сессия" можно...

	увидеть статус передачи изображения экрана участнику сессии (серый/в полосу - неполный экран/низкое качество цветопередачи).
	увидеть, чей экран отображается в сессии (находится в режиме показа) - ваш, модератора или другого участника.
	увидеть, кто имеет права на удаленное управление экраном сессии.
	увидеть, кто может передавать голосовой сигнал и видеоизображение (одновременно не более 6 участников).
	производить различные действия, например, <ul style="list-style-type: none"> использовать "смайлики" для сообщения другим участникам о своем настроении, статусе или своих потребностях. изменять свое имя.

Примечание: права на демонстрацию своего экрана, удаленное управление, передачу звука и изображение может дать только модератор.

Хотите поговорить с другими участниками сессии через VoIP? Щелкните правой кнопкой мыши в окне Netviewer. Появится видимое для всех облачко текста с именем участника, запросившего эту функцию. Теперь модератор может дать право на речь.



Примечание: в зависимости от варианта продукта Netviewer Meet некоторые функции могут быть Вам недоступны.

В остальных секциях их можно...

Выбор приложения

В режиме показа определить приложения и элементы экрана, которые будут доступны участникам сессии.

Монитор

Проверить, видят ли участники экран модератора или участника с правом показа.

VoIP

Активировать и настроить передачу голосового сигнала через VoIP.

Видео

Видеть видеоизображения других участников сессии. Перетащить мышью видеоизображения с панели управления на любую часть экрана и изменить размер окна произвольным образом.

Мои видеоматериалы

Увидеть собственное видео и управлять параметрами передачи видео.

Чат

Отправлять сообщения одному или нескольким выбранным участникам. При получении нового сообщения секция начинает мигать.

Whiteboard

Функция Whiteboard позволяет участникам сессии рисовать на экране - каждый участник рисует своим цветом. Доступно два режима: скриншот-режим (снимок экрана) и живой режим (передача экрана продолжается без ограничения функциональности).

Передача файла

Обмениваться файлами во время сессии, с помощью функциональных клавиш или перетаскивая их мышью. При получении новых файлов секция начинает мигать.

Избранное

Создавать вложения для быстрого доступа к файлам.

Заметки

Работать с заметками во время сессии.

Режим показа

Прежде чем ваш экран станет видимым для других участников проекта, появится запрос на подтверждение этого действия. Передача начнется только после получения вашего согласия. В секции "Выбор приложения" необходимо выбрать приложение, которое будет демонстрироваться.

Если вы передали право удаленного доступа другому участнику, с помощью клавиши безопасности (как правило, это F11) можно затребовать это право обратно.

Выход из сессии

Чтобы отключиться от сессии просто нажмите на крестик закрытия окна в окне Netviewer или в мини-панели.

Желаем успехов в использовании Netviewer!