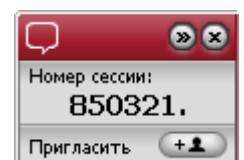


Начало сессии

1. Запустите программу модератора Netviewer Meet (NV_Meet_Moderator_RU.exe).
2. В окне аутентификации введите пароль и, если требуется, имя пользователя.



3. Откроется стартовое окно. В этом окне вы можете (в зависимости от ваших прав):
 - одним щелчком мыши начать сессию (с профилем или без),
 - с помощью диспетчера профилей создать и изменить профиль,
 - с помощью диспетчера пользователей администрировать учетные записи пользователей,
 - с помощью планировщика сессий упорядочить сессии или
 - начать запланированную на сегодня сессию.
4. После запуска сессии Netviewer справа на экране появится панель управления и мини-панель Netviewer, на которой отображен шестизначный номер сессии. Номер сессии необходимо сообщить всем участникам. Для этого можно использовать встроенную в мини-панель функцию рассылки приглашений.
5. Сессия начинается после того, как приглашенный участник откроет программу участника и подключится к сессии, указав ее код. Модератор участвует в сессии в режиме показа, это значит, что все участники видят его экран.










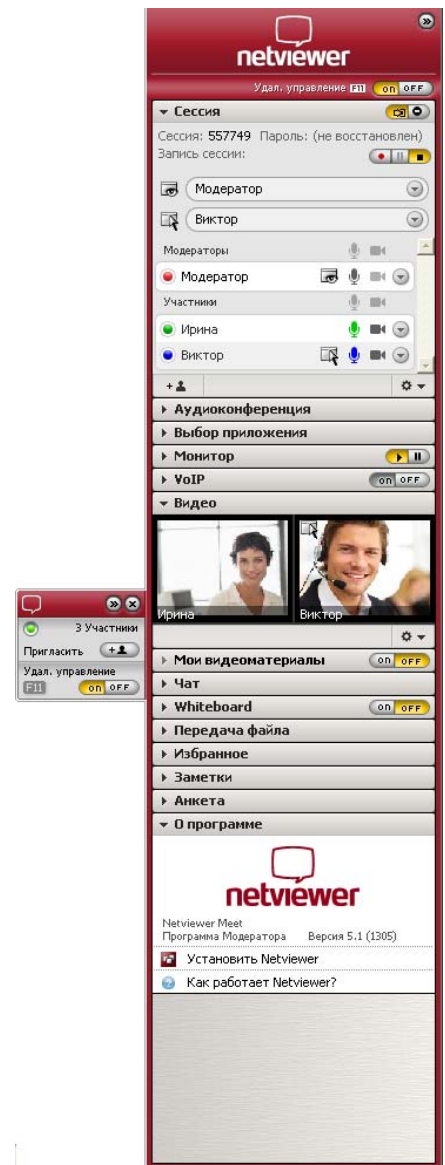
Функции панели управления Netviewer

Панель управления состоит из нескольких сворачиваемых секций. Щелчком мыши по мини-панели сбоку от панели управления можно свернуть и развернуть мини-панель. Секции из панели управления можно перетащить мышью, разместить в любой части экрана, произвольно увеличить или уменьшить.

Секция "Сессия" содержит наиболее важную информацию о сессии. Кроме того, в ней можно...

Примечание: в зависимости от варианта продукта Netviewer Meet некоторые функции могут быть Вам недоступны.

	закрыть или открыть сессию для других участников.
	разослать приглашение с данными сессии по электронной почте. Пользователи Skype могут пригласить в сессию свои контакты, находящиеся в сети.
	выбрать пользователя, чей экран будет демонстрироваться в сессии. Это может быть экран модератора или другого участника. *
	назначить пользователям права на удаленное управление экраном сессии. * Примечание: клавиша безопасности (как правило, F11) позволяет лишить участника права на удаленное управление экраном сессии.
	контролировать статус передачи изображения экрана участнику сессии (серый/в полосу - неполный экран/низкое качество цветопередачи).
	выбрать участников, чьи видеоизображения будут передаваться во время сессии. Щелкните по этому символу для администрирования прав на передачу изображения. Примечание: программа может передавать не более 6 изображений. Изменив права пользователей на передачу изображения, можно перераспределить видеоканалы.
	выбрать участника, чей речевой сигнал будет передаваться через канал VoIP. Щелкните по этому символу для администрирования прав на передачу речевого сигнала. Примечание: функция VoIP позволяет одновременно передавать речевые сигналы максимум от шести человек (включая модератора) через полнодуплексный канал. Если в обсуждении через VoIP участвуют шесть человек, участники, подключившиеся позднее, могут только слушать, но не могут говорить. Изменив права пользователей на передачу речевого сигнала, можно перераспределить полнодуплексные каналы.
	производить различные действия, например, <ul style="list-style-type: none"> использовать "смайлики" для сообщения другим участникам о своем настроении, статусе или своих потребностях. изменять свое имя. наделять полномочиями модератора кого-либо из участников. удалять участника из сессии.
	* только после получения подтверждения от участника



Примечание: передать право на показ своего экрана, удаленное управление и назначить участнику права модератора можно, перетаскивая участника сессии в соответствующую категорию, например, в список модераторов.

В остальных секциях можно...

Выбор приложения

В режиме показа определить приложения и элементы экрана, которые будут видны участникам.

Монитор

Проверить, видят ли участники экран модератора или участника с правом показа.

VoIP

Активировать и настроить передачу голосового сигнала через VoIP.

Видео

Видеть изображения других участников сессии. Перетащить мышью видеоизображения с панели управления на любую часть экрана и изменить размер окна произвольным образом.

Мои видеоматериалы

Увидеть собственное видео и управлять параметрами передачи видео.

Чат

Отправлять сообщения и ссылки одному или нескольким выбранным участникам. При получении нового сообщения секция начинает мигать.

Whiteboard

Рисовать и чертить на экране с помощью разных инструментов - каждый участник своим цветом. Доступно два режима: скриншот-режим (снимок экрана) и живой режим (передача экрана продолжается без ограничения функциональности).

Передача файла

Обмениваться файлами во время сессии, с помощью функциональных клавиш или перетаскивая их мышью. При получении новых файлов секция начинает мигать.

Избранное

Создавать вложения для быстрого доступа к файлам.

Заметки

Работать с заметками во время сессии.

Анкета

Создавать спонтанные специальные анкеты или обширные опросы.

Примечания для участников сессий, использующих компьютеры Mac и флеш-технологии:

Mac-клиент совместим со всеми программами модератора версии 5.0 и выше. Сессии с Mac-клиентами поддерживают функции Desktop-Sharing (доступ к удаленному рабочему столу), смены направления взгляда и удаленное управление.

Клиент на основе технологии флэш совместим со всеми приложениями модератора версии 5.1 и выше. Сессии с флэш-клиентами поддерживают функции Desktop-Sharing (доступ к удаленному рабочему столу), удаленное управление и чат.

При взаимодействии с клиентами Windows, участвующими в сессии Netviewer Meet, сохраняется вся функциональность, предусмотренная лицензионным соглашением.

Помните: к сессии Netviewer Meet, в которой присутствует Mac-клиент, смогут подключиться только Windows-клиенты версии 5.0 и выше. Аналогично, Mac-клиент сможет подключиться только к сессии, в которой участвуют Windows-клиенты версии 5.0 и выше.

Режим просмотра

При передаче какому-либо из пользователей права на показ своего экрана, содержимое экрана этого пользователя выводится в окне Netviewer с красной рамкой.



Управление в окне Netviewer происходит с помощью указателя (без возможности удаленного управления) либо с помощью удаленного управления, если участник передаст модератору такие полномочия (право удаленного управления можно запросить через секция "Сессия"). Удаленное управление позволяет обращаться к предоставленным в общий доступ приложениям, управлять указателем мыши участника и передавать файлы, просто перетаскивая их мышью.

Закрытие сессии

Для закрытия сессии необходимо нажать на крестик мини-панели.

Желаем успехов в использовании Netviewer!