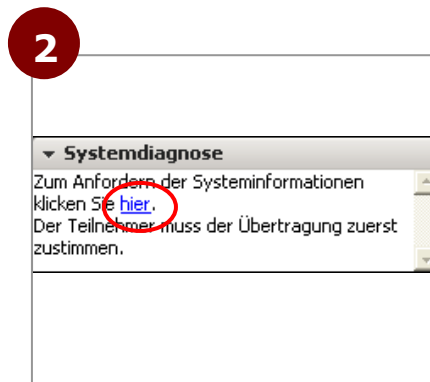


Systemdiagnose

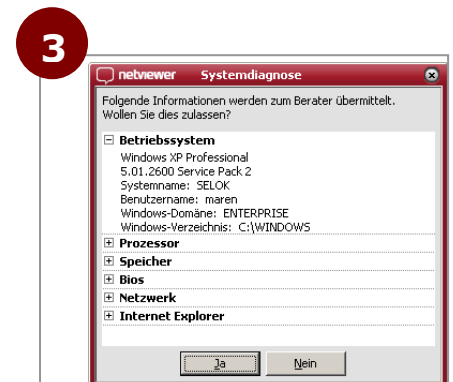
Als Berater können Sie über die Schublade *Systemdiagnose* Systemdaten gesammelt beim Sitzungspartner anfordern und dann in der Schublade *Systemdiagnose* einsehen.



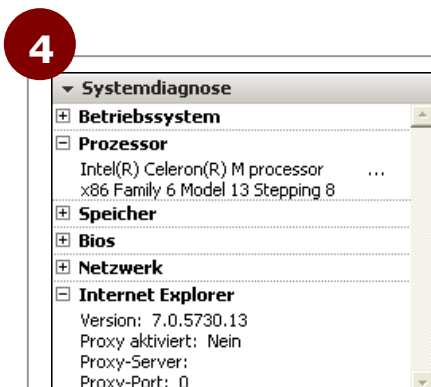
Klicken Sie auf die Titelleiste der Schublade *Systemdiagnose*, um die Schublade zu öffnen.



Klicken Sie auf *hier* um die Systeminformationen anzufordern.



Beim Sitzungspartner erscheint ein Abfragedialog.



Erst nachdem der Sitzungs-partner der Übermittlung der Informationen zugestimmt hat, werden diese in der Schublade Systemdiagnose angezeigt.