

Netviewer WebStarter

Entrar en una sesión como PARTICIPANTE

Por favor, introduzca el código de sesión y escoja el nombre con que desea que le vean los demás participantes. Haga clic en el botón "Participar ahora"



Introducir código de sesión

Por favor, introduzca aquí el código de sesión, que el moderador/consultor le comunicará.

Código de sesión

Su nombre

Netviewer Meet Web client

Guía rápida para la integración de Netviewer WebStarter

Con Netviewer WebStarter usted y sus clientes podrán iniciar cómodamente todos los Programas participante de Netviewer desde el mismo sitio en su propia página Web de empresa.

¿Qué puede hacer Netviewer WebStarter?

Netviewer WebStarter...

- detecta el sistema operativo. Actualmente los sistemas operativos compatibles son Windows y Macintosh. Si el usuario no utiliza ninguno de estos dos sistemas o el sistema operativo no es detectado, para las sesiones de Netviewer Meet independientemente de la plataforma se iniciará el cliente Web.
- detecta el producto y qué Programa participante es necesario para la sesión (Netviewer Meet o Support).
- detecta el idioma del participante, en base al idioma del navegador. Si éste no se detecta o el idioma del navegador no es ofrecido por Netviewer, se utilizará inglés como idioma predeterminado. Netviewer WebStarter está disponible en español, alemán, inglés, francés, italiano, neerlandés, polaco, ruso y sueco.
- comprueba si Java está instalado y activado. En caso afirmativo, se usará Java para iniciar la aplicación y será posible participar con un sólo clic. En otro caso, el programa será ofrecido para descargarlo y ejecutarlo.
- distingue, en base al código de sesión, entre el sistema antiguo (versiones 2 a 5 con código de sesión de seis cifras) y el sistema nuevo (a partir de la versión 6 con código de sesión de nueve cifras) y proporciona el Programa participante requerido.
- proporciona siempre la versión más actual de los Programas participante de Netviewer.
- detecta si la interfaz del programa ha sido adaptada al diseño corporativo y proporciona el Programa participante para Windows con el diseño corporativo correspondiente (a partir de la versión 6.0).

Integrar Netviewer WebStarter en forma de iFrame en su propia página Web

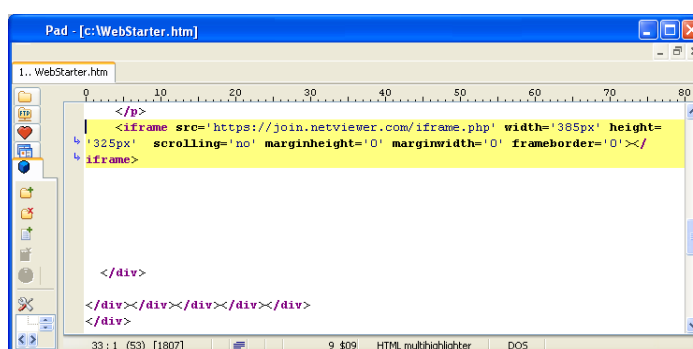
Proceda del siguiente modo:

1. Copie el siguiente código.

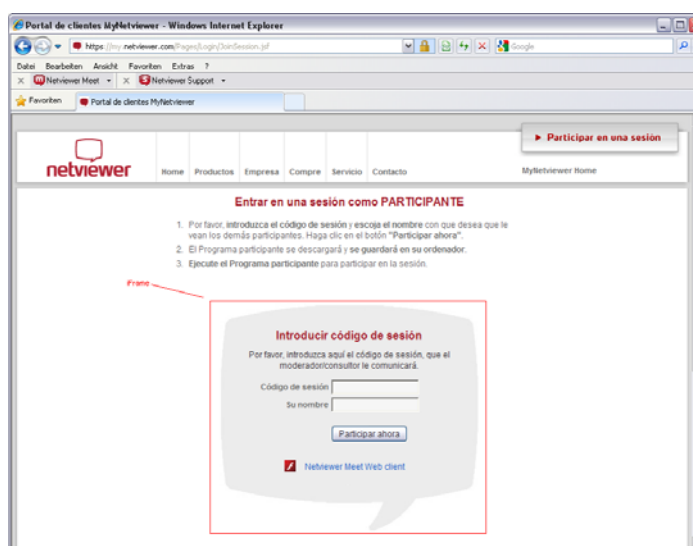
```
<iframe src='https://join.netviewer.com/iframe.php' width='385px' height='325px' scrolling='no' marginheight='0' marginwidth='0' frameborder='0'></iframe>
```

2. Inserte el código en su página HTML.

Ejemplo:



Resultado:



Tamaño original del iFrame de Netviewer Starter: 385 x 325 píxeles

Aviso legal:

Netviewer AG se reserva el derecho a modificar la forma o el diseño de Netviewer WebStarter en cualquier momento sin avisar previamente al cliente. La integración de Netviewer WebStarter en la propia página Web es voluntaria y gratuita para el cliente. No obstante, Netviewer AG se reserva el derecho a prohibir su uso en caso de abuso o por otros motivos que Netviewer AG no está obligado a mencionar. Netviewer no asume ninguna responsabilidad por daños directos o indirectos, incluidos los consecuenciales, de naturaleza material o moral, ocasionados por la integración o la aplicación de Netviewer WebStarter. Se descarta cualquier derecho a reclamación legal respecto a la eliminación de fallos o la modificación del funcionamiento.