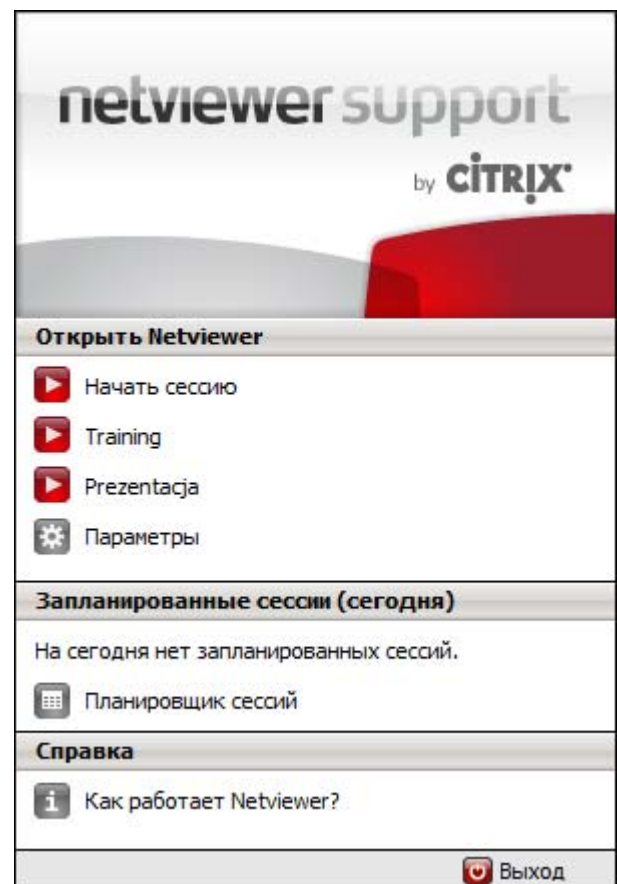


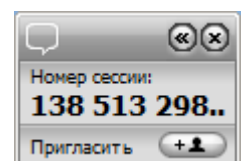
Начало сессии

Запустите программу консультанта одним из указанных ниже способов.

- С сайта <https://my.netviewer.com>
 1. Зарегистрируйтесь на портале пользователей MyNetviewer.
 2. Нажмите кнопку «Начать сессию», расположенную в левой верхней части экрана.
 3. Будет загружена программа консультанта. Откройте программу консультанта.
- Локально с компьютера, на котором сохранена программа консультанта Netviewer
 1. Запустите программу, дважды щелкнув мышкой по ярлыку Netviewer.
 2. Откроется диалоговое окно.
 3. В окне аутентификации введите адрес эл. почты и пароль.



4. Откроется стартовое окно. В нем вы можете (в зависимости от ваших прав):
 - нажав кнопку «Начать сессию», начать сессию Netviewer;
 - перейти на портал пользователей, нажав кнопку «Параметры». На портале пользователей можно администрировать учетные записи пользователей, управлять лицензиями, а также создавать и изменять профили, распределять права пользователей, упорядочивать имеющиеся сессии с помощью планировщика сессий;
 - начать запланированную на сегодня сессию.
5. После запуска сессии справа на экране появится мини-панель Netviewer, на которой указан шестизначный номер сессии. Номер сессии необходимо сообщить всем участникам либо по телефону, либо с помощью кнопки рассылки приглашений, расположенной на **мини-панели**. Пользователи Skype могут пригласить в сессию свои контакты, нажав кнопку рассылки приглашений.
6. Теперь участники должны запустить программу участника и ввести номер сессии.



Все готово для начала сессии!

Режим просмотра (Watch)

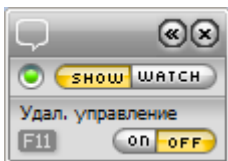
Программа для консультанта запускается в режиме просмотра (Watch). Это значит, что на экране отображается изображение с дисплея участника.



Здесь можно пользоваться указателем (без дистанционного управления), либо участник передаст вам право дистанционного управления. Право дистанционного управления обеспечивает вам доступ к разрешенным приложениям. Вы также можете управлять компьютером участника с помощью мыши или клавиатуры.

Режим демонстрации (Show)

Если при нажатии кнопки SHOW вы переходите в режим демонстрации (SHOW), изображение с вашего экрана передается на дисплей партнера сессии. Мини-панель сигнализирует о том, что партнер по сессии просматривает изображение с вашего экрана. Мини-панель всегда находится на переднем плане, пока изображение с вашего экрана передается на другой дисплей. Панель можно легко перетаскивать.



Мини-панель позволяет

- Изменить перспективу (SHOW/WATCH).
- Разрешить участникам удаленное управление и перетаскивание файлов мышью.

Примечание. Нажатием клавиши безопасности (как правило, это F11) можно немедленно отозвать обратно право удаленного доступа, предоставленное ранее какому-либо участнику.

- Контролировать статус передачи изображения экрана участнику сессии (маленький кружок: серый или в полосу — неполный экран или низкое качество цветопередачи).

Щелчком мыши по мини-панели можно свернуть и развернуть панель управления.

Функции панели управления Netviewer

Панель управления состоит из нескольких сворачиваемых секций. Их можно перетащить мышью, разместить в любой части экрана, а также увеличить или уменьшить.

В сворачиваемых секциях можно выполнить указанные ниже действия.

Сессия

Получать доступ к данным и настройкам сессии; просматривать, идет ли запись сессии, а также управлять записью; перезапускать компьютер участника и расширять права доступа.

Выбор приложения

В режиме показа определять приложения и элементы экрана, которые будут видны участникам.

Мой монитор

Проверить, видит ли участник ваш экран. Через контекстное меню (щелкнув правой кнопкой мыши по секции монитора) задать глубину передаваемых цветов, а также качество и скорость передачи.

VoIP

Активировать и настроить передачу голосового сигнала через VoIP.

Видеоматериалы участника

Видеть изображение другого участника сессии.

Мои видеоматериалы

Видеть собственное видеоизображение и активировать передачу видео другому участнику сессии.

Чат

Обмениваться текстовыми сообщениями с другим участником. При получении нового сообщения секция начинает мигать.

Whiteboard

Позволяет рисовать и чертить на экране с помощью разных инструментов (консультант и участник рисуют каждый своим цветом). Доступно два режима: скриншот-режим (снимок экрана) и режим реального времени (передача экрана продолжается без ограничения функциональности).

Передача файлов

Обмениваться файлами во время сессии, используя для этого кнопки или перетаскивание мышью. При получении новых файлов секция начинает мигать.

Чтобы открыть проводник передачи файлов, щелкните по ярлыку слева внизу и выберите в меню пункт «Проводник передачи файлов».

Проводник передачи файлов обеспечивает передачу файлов между консультантом и участниками. Так, например, вы сможете передать файлы или папки другому участнику или обновить каталоги программы.

Диагностика системы

Получать и проверять технические данные системы участника.

Закрытие сессии

Для закрытия сессии просто нажмите на крестик закрытия окна в окне Netviewer или в мини-панели.

Снова запустить Netviewer? Просто нажмите «Перезапустить».

Желаем успехов в работе с Netviewer!

