

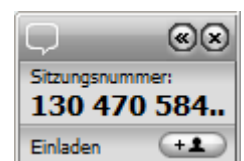
Sitzung starten

Starten Sie das Netviewer Beraterprogramm

- von <https://my.netviewer.com>
 1. Melden Sie sich am MyNetviewer Kundenportal an.
 2. Klicken Sie oben links auf die Schaltfläche „Sitzung starten“.
 3. Das Beraterprogramm wird geladen. Führen Sie das Beraterprogramm aus, um die Sitzung zu starten.
- lokal von Ihrem Rechner aus, auf dem Sie das Netviewer Beraterprogramm vorab gespeichert haben.
 1. Doppelklicken Sie auf das Netviewer-Icon, um das Programm zu starten.
 2. Der Dialog Login öffnet sich:
 3. Im Dialog **Login** authentifizieren Sie sich mit Ihrer E-Mail-Adresse und Ihrem Passwort.



4. Der **Startdialog** öffnet sich. Hier können Sie (abhängig von Ihren Berechtigungen):
 - mit einem Mausklick auf **Sitzung starten** eine Netviewer-Sitzung starten,
 - mit einem Mausklick auf **Einstellungen** auf das MyNetviewer Kundenportal zugreifen, Ihre Lizenzen und Benutzer verwalten sowie Profile anlegen und bearbeiten und Berechtigungen erteilen.
 - mit dem **Sitzungsplaner** anstehende Sitzungen organisieren oder
 - eine für heute geplante Sitzung starten.
5. Wenn Sie eine Sitzung gestartet haben, erscheint rechts im Bildschirm das Netviewer **Mini-Panel** mit der neunstelligen **Sitzungsnummer**. Die Sitzungsnummer teilen Sie dem Teilnehmer per Telefon oder über die integrierte E-Mail-Einladungsfunktion mit, die Sie über den Einladungs-Button auf dem Mini-Panel aufrufen können. Als Skype-Nutzer können Sie über den Einladungs-Button Personen aus Ihrer Kontaktliste über Skype einladen.

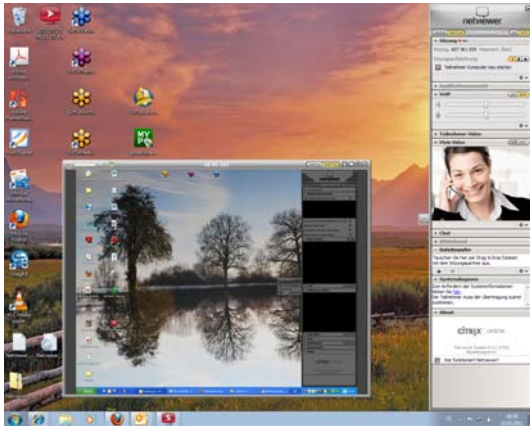


6. Nun muss der Teilnehmer das Teilnehmerprogramm starten und die Sitzungsnummer eingeben.

Die Netviewer-Sitzung kann beginnen!

Im Watch-Modus

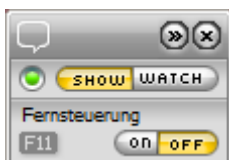
Als Berater starten Sie im Watch-Modus, d.h. Sie sehen im grau umrahmten Netviewer-Fenster den Bildschirm des Teilnehmers.



Hier können Sie entweder den **Zeigepfeil** (ohne Fernsteuerung) nutzen, oder der Teilnehmer überlässt Ihnen die **Fernsteuerung**. Sie haben damit Zugriff auf die freigegebenen Applikationen und können mit Maus- und Tastatureingaben den Computer des Teilnehmers steuern.

Im Show-Modus

Wenn Sie über einen Mausklick auf **SHOW** in den SHOW-Modus wechseln, zeigen Sie dem Sitzungspartner Ihren Bildschirm. Das Mini- Panel signalisiert, dass Ihr Sitzungspartner auf Ihren Bildschirm schaut. Es ist immer im Vordergrund, solange Sie Ihren Bildschirm zeigen und kann frei positioniert werden.



Mit dem Mini-Panel können Sie...

- die Blickrichtung (**SHOW | WATCH**) wechseln,
- die **Fernsteuerung** und den Dateitransfer per Drag & Drop für den Teilnehmer freischalten,
Hinweis: Drücken der **Sicherheitstaste** (standardmäßig F11) entzieht dem Teilnehmer mit sofortiger Wirkung die Fernsteuerung.
- den Übertragungsstatus des Bildschirms an den Teilnehmer überwachen (kleiner Kreis grau/gestreift – unvollständig/farbreduziert).
- Mit einem Mausklick auf das Mini-Panel klappen Sie das **Control Panel** auf und zu.

Funktionen des Netviewer Control Panels

Das Control Panel umfasst verschiedene **Schubladen**, die sich auf- und zuklappen lassen. Die Schubladen des Control Panels lassen sich per Drag & Drop aus dem Control Panel herausziehen, frei auf dem Bildschirm positionieren und skalieren. In den Schubladen können Sie...

Sitzung

Auf die Sitzungsdaten und die Sitzungseinstellungen zugreifen, sehen, dass die Sitzung aufgezeichnet wird und die Sitzungsaufzeichnung steuern, den Teilnehmer-Computer neu starten und Zugriffsrechte erweitern.

Applikationsauswahl

Im Show-Modus festlegen, welche Anwendungen und Bildelemente an den Teilnehmer übertragen werden.

Mein Monitor

Die Übertragung des Bildschirms an den Teilnehmer prüfen. Über das Kontextmenü (Rechtsklick auf die Monitor-Schublade) die übertragene Farbtiefe und damit die Übertragungsgeschwindigkeit und -qualität wählen.

VoIP

Die Sprachübertragung per Voice over IP aktivieren und justieren.

Teilnehmer-Video

Das Videobild des Sitzungspartners sehen.

Mein Video

Das eigene Videobild sehen und die Übertragung an den Sitzungspartner aktivieren.

Chat

Per Textnachricht mit dem Teilnehmer kommunizieren. Bei neuen Nachrichten blinkt die Schublade.

Dateitransfer

Dateien während der Sitzung austauschen, entweder mithilfe der Schaltflächen oder einfach per Drag & Drop. Neue Dateien kündigt Netviewer durch Blinken der Schublade an.

Um den Dateitransfer-Explorer zu öffnen, klicken Sie auf das Icon unten links und wählen im Menü **Dateitransfer- Explorer**. Der Dateitransfer-Explorer unterstützt Sie beim Austausch von Dateien zwischen Berater und Teilnehmer. Sie können z.B. Dateien oder Ordner an den Sitzungspartner verteilen oder Programmverzeichnisse aktualisieren.

Whiteboard

Mit verschiedenen Werkzeugen auf dem Bildschirm zeichnen und markieren – mit unterschiedlichen Farben für Berater und Teilnehmer. Es stehen zwei Modi zur Verfügung: Der Screenshot-Modus (Bildschirm friert ein) und der Live-Modus (Bildschirmübertragung läuft ohne Einschränkung weiter).

Systemdiagnose

Technische Daten über das System des Teilnehmers einholen und prüfen.

Sitzung beenden

Zum Beenden der Sitzung klicken Sie auf das Schließen-Kreuz im Mini-Panel oder im Netviewer-Fenster.

Gleich noch mal? Dann klicken Sie auf **Neustart!**

Viel Spaß beim Netviewern!

