

Rozpoczęcie sesji

Uruchom program Netviewer

- ze strony <https://my.netviewer.com>
 1. Kliknij przycisk „**Dołącz do sesji**”.
 2. Wprowadź otrzymany od konsultanta numer sesji oraz swoje nazwisko.
 3. Kliknij przycisk "**Dołącz teraz**".
 4. Nastąpi pobranie programu uczestnika. W celu dołączenia do sesji uruchom program uczestnika. *
- lokalnie z Twojego komputera z miejsca, w którym zapisano program uczestnika.
- z innego miejsca, o którym poinformował Cię konsultant.
 1. Kliknij dwukrotnie ikonę Netviewer lub link przestany przez konsultanta.
 2. Automatycznie otworzy się okno dialogowe **Uruchom program uczestnika**.
 3. Podczas uruchamiania programu wpisz **numer sesji**, który otrzymałeś od konsultanta.



4. Jeśli sesja jest chroniona hasłem, dodatkowo pojawi się pole do jego wpisania.
5. Kliknij na **Połącz** i przyłącz się do sesji.

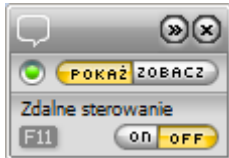
Następuje rozpoczęcie sesji Netviewer!

* Uwaga: W przypadku korzystania z programu Internet Explorer plik exe można uruchomić bezpośrednio. Korzystanie z innych przeglądarek wymaga tymczasowego zapisania pliku lokalnie na komputerze i uruchomienia go z tego miejsca.

Tryb Pokaż

Uczestnik rozpoczyna sesję w trybie Pokaż. Najpierw zostanie wyświetlone pytanie potwierdzające. Dopiero po wyrażeniu zgody program Netviewer zacznie przysyłać Twój ekran do konsultanta.

Minipanel z najważniejszymi funkcjami jest widoczny w trybie Pokaż zawsze na wierzchu.



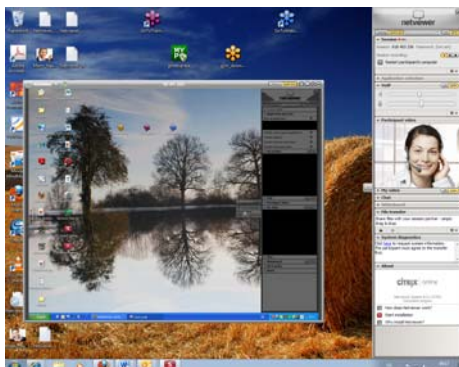
Dzięki niemu można ...

- zmienić kierunek patrzenia i pokazywania (**POKAŻ | ZOBACZ**),
- przekazać **zdalne sterowanie** konsultantowi.

Po przekazaniu konsultantowi zdalnego sterowania swoim komputerem można mu je odebrać w dowolnym momencie poprzez naciśnięcie tzw. **przycisku paniki** (standardowo F11) lub przycisku **zdalne sterowanie OFF**.

Tryb Zobacz

Aby przejść do trybu Zobacz, należy kliknąć przycisk **ZOBACZ**. W **oknie Netviewer** w szarej ramce będziesz widzieć ekran konsultanta.



W oknie Netviewer możesz używać **wskaźnika** (bez zdalnego sterowania) lub konsultant pozwoli Ci na **zdalne sterowanie**. Dzięki temu uzyskasz dostęp do udostępnionych aplikacji i za pomocą myszy oraz klawiatury możesz sterować komputerem konsultanta.

Z prawej strony ekranu jest widoczny szary klip Netviewer. Kliknięcie na klip powoduje otwarcie panelu sterowania, który zawiera funkcje programu Netviewer Support.

Funkcje panelu sterowania Netviewer

Na panelu sterowania znajdują się różne szuflady, które można dowolnie otwierać lub zamykać. Szuflady można dodatkowo „wyciągać” z panelu sterowania metodą przeciągnij i upuść i ustawiać w dowolnym miejscu na własnym pulpicie.

Sesja

W szufladzie **Sesja** znajdują się najważniejsze informacje dotyczące sesji. Tutaj widzisz, czy sesja jest nagrywana.

Wybór aplikacji

Umożliwia transmisję tylko takich aplikacji czy dokumentów, które organizator faktycznie chce pokazać, choć może mieć otwartych wiele innych plików.

Mój monitor

Ułatwia kontrolę/podgląd demonstrowanych aplikacji.

VoIP

Jako alternatywa dla klasycznej telefonii.

Obraz wideo uczestnika

Oznacza transmisję obrazu prowadzącego.

Moje wideo

Własny obraz wideo, który można przesyłać uczestnikowi spotkania.

Czat

Klasyczny komunikator jako element ułatwiający korespondencję między uczestnikami. Szuflada czat miga po pojawieniu się nowych wiadomości.

Tablica

Zastąpienie klasycznej szkolnej tablicy. Do dyspozycji uczestników są typowe narzędzia znane z programów Office (kolorowe flamastry, kształty geometryczne, podkreślenia itp). Tablica umożliwia dwa tryby przekazu: tryb rzutu ekranu (ekran zostaje zamrożony) i ciągłej transmisji (tzw. tryb live).

Transfer plików

Podczas sesji uczestnicy mogą wymieniać się dokumentami metodą przeciągnij i upuść lub klasycznego załadowania pliku.

Zakończenie sesji

W celu zakończenia sesji należy kliknąć krzyżyk w prawym górnym rogu minipanelu sesji.

Życzymy przyjemności podczas korzystania z programu Netviewer!

