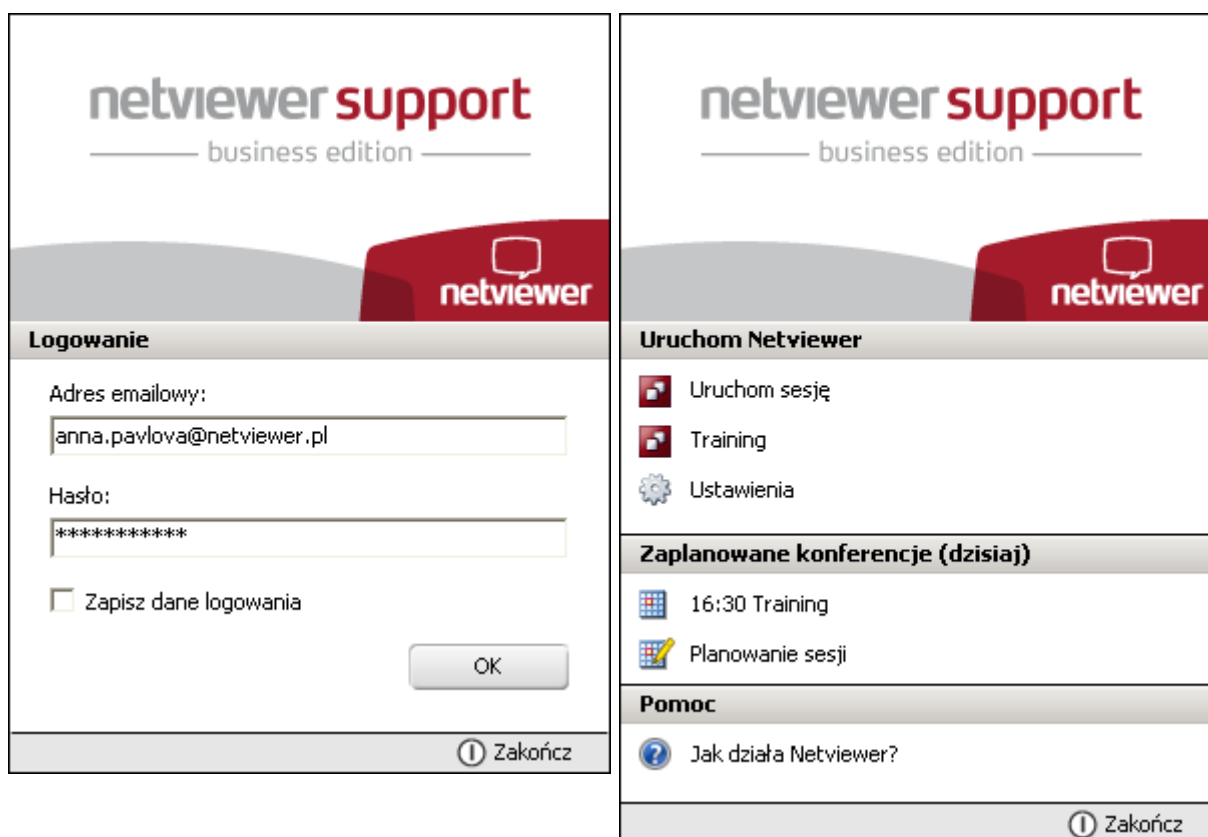


Rozpoczęcie sesji

Uruchom program konsultanta Netviewer

- ze strony <https://my.netviewer.com>
 1. Zaloguj się w portalu klienta MyNetviewer.
 2. Kliknij na przycisk „Uruchom sesję” w lewym górnym rogu.
 3. Program konsultanta zostanie załadowany. W celu wzięcia udziału w sesji, uruchom program konsultanta.
- lokalnie z własnego komputera, na którym zapisano wcześniej program konsultanta Netviewer
 1. Aby uruchomić program, kliknij dwa razy na ikonę Netviewer.
 2. Pojawi się następujące okno dialogowe.
 3. Wprowadź dane identyfikacyjne (adres emailowy i hasło użytkownika).



4. Początek sesji.

W zależności od uprawnień użytkownika program umożliwia:

- Uruchomienie programu przez kliknięcie na **Uruchom sesję**
 - Przez kliknięcie na **Ustawienia** dostęp do portalu klienckiego MyNetviewer, zarządzanie licencjami i użytkownikami, jak i tworzenie profili i przyznawanie praw.
 - **Planowanie konferencji** w przyszłości z zaproszeniem przez email
5. Po rozpoczęciu sesji w prawym górnym rogu ekranu pojawi się **Mini-Panel** z sześciocyfrowym **Numerem Spotkania** i **Panelem (listwą) sterowania**. Numer spotkania prosimy przekazać telefonicznie uczestnikowi spotkania lub zaprosić



go przez ikonkę z główką i znakiem plus + w widocznym obok w mini panelu.

Jeśli jesteś użytkownikiem Skype, możesz przy pomocy znanych przycisków zaprosić inne osoby z Twojej listy kontaktów.

- Po otwarciu programu **Uczestnika (Participant)** i wpisaniu numeru spotkania przez Państwa rozmówcę sesja zostaje natychmiast zestawiona.

Demonstracja pulpitu

Jako Moderator rozpoczynasz sesję poprzez prezentację własnego pulpitu lub wcześniej przygotowanego dokumentu. Obecność minipanelu informuje, że uczestnik spotkania widzi Twój pulpit. Minipanel jest zawsze na wierzchu dopóki pokazujesz swoją zawartość ekranu. Możesz go jednak dowolnie przesuwać.

Minipanel umożliwia:

- Zmianę kierunku patrzenia i pokazywania (**POKAŻ/SHOW | ZOBACZ/WATCH**),
- Przekazanie **zdalnego sterowanie** uczestnikowi

Jeśli przekazałeś zdalne sterowanie uczestnikowi, w każdej chwili możesz mu je odebrać przez przyciśnięcie tzw. **przycisku paniki** (standardowo F11) lub przycisku **zdalne sterowanie OFF**.

Minipanel można zwiijać i rozwijać jednym przyciskiem myszki.

Funkcje panelu sterowania Netviewer

Na listwie sterowania znajdują się różne szuflady, które można dowolnie otwierać lub zamykać. Szuflady można „wyciągać” z panelu sterowania metodą przeciągnij i upuść i ustawiać w dowolnym miejscu na własnym pulpicie.

Sesja

Informuje o numerze spotkania i umożliwia dostęp do ustawienia sesji i informuje o tym, czy sesja jest rejestrowana

Wybór aplikacji

Umożliwia transmisję tylko takich aplikacji lub dokumentów, które organizator faktycznie chce pokazać, choć otworzonych może mieć wiele innych plików.

Monitor

Ułatwia kontrolę/podgląd demonstrowanych aplikacji

VoIP

Jako alternatywa dla klasycznej telefonii

Obraz wideo uczestnika

Oznacza transmisję obrazu prowadzącego

Moje wideo

Własny obraz wideo, który można przekazać uczestnikowi spotkania.



Czat

Klasyczny komunikator jako element ułatwiający korespondencję między uczestnikami. Szuflada czat mruga przy nowych wiadomościach.

Transfer plików

Podczas sesji uczestnicy mogą się wymieniać dokumentami metodą przyciągnij i upuść lub klasycznego załadowania pliku. Nowe pliki anonsowane są przez miganie szuflady dla transferu plików.

Otwórz transfer plików explorer. Kliknij na ikonę na dole z lewej strony i wybierz z menu **transfer plików explorer**. Transfer plików explorer umożliwia wymianę plików pomiędzy konsultantem a uczestnikiem. Dzięki niemu można aktualizować spisy programów lub przysyłać pliki lub całe katalogi.

Tablica

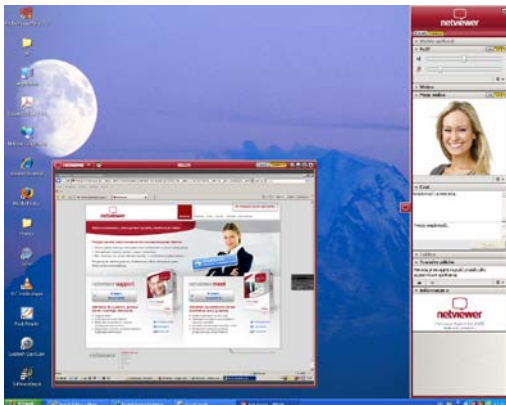
Zastąpienie klasycznej szkolnej tablicy. Do dyspozycji uczestników są typowe narzędzia znane z Offica (kolorowe flamastry, formy geometryczne, podkreślenia itp.) Tablica umożliwia dwa tryby przekazu: tryb rzutu ekranu (ekran zostaje zamrożony) i ciągłej transmisji (tzw. live tryb).

Informacje systemowe

Informacje o używanym przez uczestnika komputerze (system operacyjny, pamięć, power packi itp)

Podgląd ekranu uczestnika

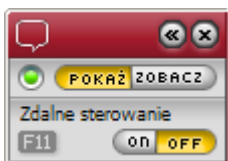
Jeśli chcą Państwo spojrzeć na ekran uczestnika proszę kliknąć na przycisk **ZOBACZ/WATCH**. Po wyrażonej przez uczestnika zgodzie zobaczą Państwo jego ekran na swoim w czerwonej ramce.



Komunikacja pomiędzy konsultantem a uczestnikiem może się odbyć za pomocą kursora (bez zdalnego sterowania) albo uczestnik przekazuje Państwu **zdalne sterowanie** dzięki któremu mogą Państwo przejąć kontrolę nad jego komputerem w ramach widocznych dla Państwa aplikacji (uczestnik może decydować wcześniej o tym, co chce konsultantowi pokazać).

Zakończenie sesji

W celu zakończenia sesji prosimy o przyciśnięcie krzyżyka w prawym górnym rogu małego panela sesji.



Życzymy miłej zabawy podczas korzystania z Netviewer'a!