

Netviewer Support 6.3

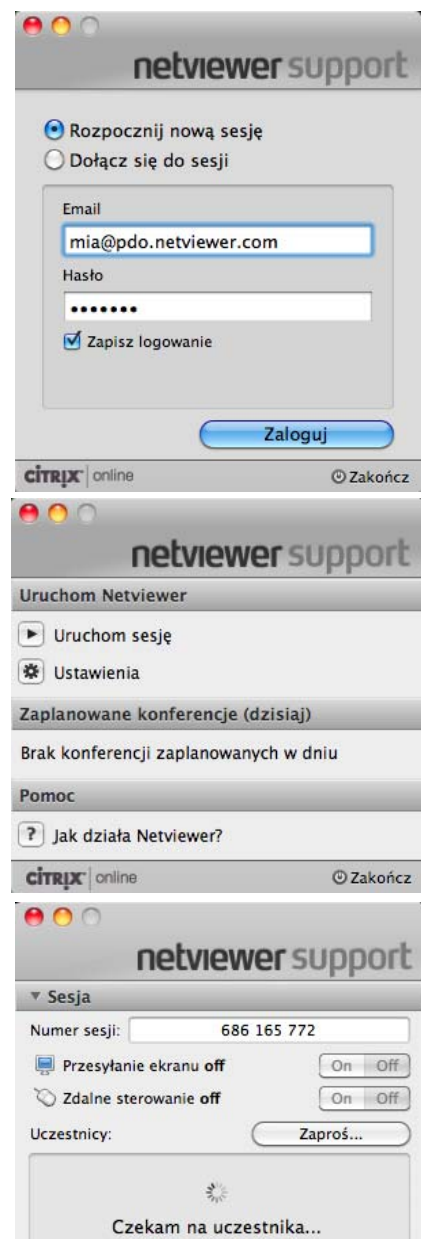
Krótki podręcznik użytkownika – Konsultant (Mac)

Uruchamianie sesji

Uruchom program konsultanta Netviewer

- ze strony <https://my.netviewer.com>
 1. Zaloguj się w portalu klienta MyNetviewer.
 2. Kliknij na przycisk „Uruchom sesję” w lewym górnym rogu.
 3. Program konsultanta zostanie załadowany. W celu wzięcia udziału w sesji, uruchom program konsultanta.
- lokalnie z własnego komputera, na którym zapisano wcześniej program konsultanta Netviewer
 1. Aby uruchomić program, kliknij dwa razy na ikonę Netviewer. Pojawi się następujące okno dialogowe:
 2. W oknie na górze zaznacz opcję *Rozpocznij nową sesję*.
 3. Wprowadź swój adres e-mail oraz hasło, które podałeś podczas rejestracji w portalu klienta MyNetviewer.
 4. Kliknij na *Zaloguj*. Pojawi się następujące okno dialogowe:
 5. Kliknij na *Uruchom sesję*.
 6. Po uruchomieniu sesji Netviewer na ekranie monitora pojawi się panel sterowania zawierający 9-cyfrowy numer sesji.
 7. Numer ten przekaż uczestnikowi sesji telefonicznie lub za pomocą funkcji zaproszenia, którą można aktywować wciskając przycisk w lewym dolnym rogu panelu sterowania.

Sesję można rozpocząć, gdy tylko uczestnik sesji uruchomi program uczestnika i wprowadzą numer sesji.



Netviewer Support 6.3

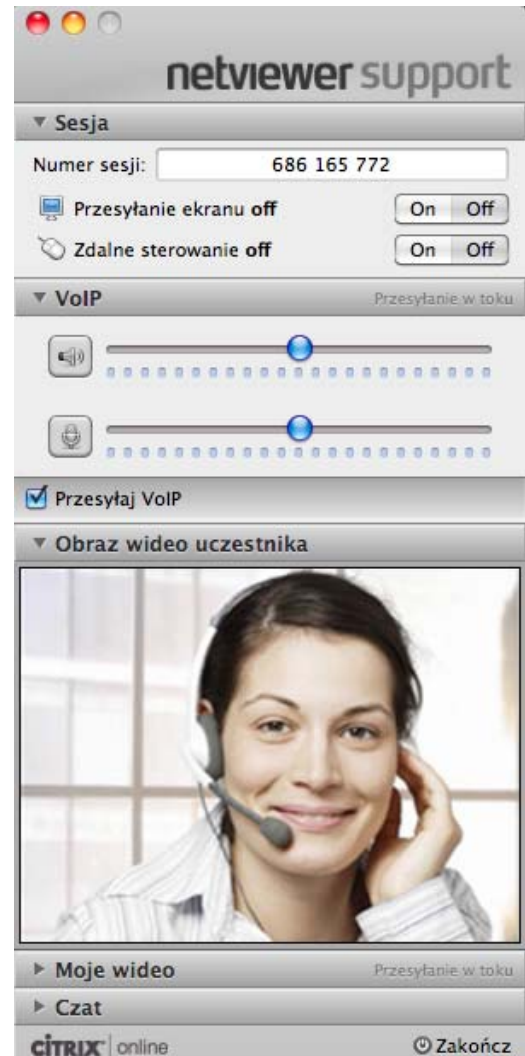
Krótki podręcznik użytkownika – Konsultant (Mac)

Funkcje panelu sterowania Netviewer

Panel sterowania Netviewer można ustawić w dowolnym miejscu ekranu.

W panelu sterowania Netviewer możesz...

Zaproś	wysłać e-mailem zaproszenie z numerem sesji
Sesja	<p>sprawdzić, czy zawartość Twojego ekranu jest aktualnie przesyłana.</p> <p>aktywować i deaktywować wysyłanie zawartości swojego ekranu.</p> <p>zmienić kierunek patrzenia.</p> <p>sprawdzić, czy Twój ekran jest aktualnie zdalnie sterowany.</p> <p>włączyć lub wyłączyć zdalne sterowanie swojego komputera.</p>
VoIP	uaktywnić transmisję głosu za pośrednictwem technologii Voice over IP.
Obraz wideo uczestnika	oglądać obrazy wideo konsultanta.
Moje wideo	własny obraz wideo, który można przekazać do uczestnika
Czat	wysłać wiadomości na czacie do uczestnika.
Zakończ	zakończyć sesję .



Netviewer Support 6.3

Krótki podręcznik użytkownika – Konsultant (Mac)

Kierunek patrzenia

Uczestnik rozpoczyna sesję Netviewer Support w trybie **Pokaż**, tzn. kierunek patrzenia jest skierowany na ekran uczestnika, a do konsultanta jest wysyłana zawartość ekranu uczestnika. Najpierw pojawi się jednak prośba o potwierdzenie tego faktu. Dopiero po wyrażeniu przez uczestnika zgody Netviewer zaczyna przysyłać zawartość jego ekranu do konsultanta.

Zmiana kierunku patrzenia podczas sesji Netviewer Support

W panelu sterowania obok funkcji *Przesyłanie ekranu* widoczny jest status *on*: znajdujesz się w trybie **Pokaż** i pokazujesz uczestnikowi zawartość swojego ekranu.

- W celu wyłączenia wysyłania zawartości swojego ekranu i zainicjowania przesyłania zawartości ekranu uczestnika kliknij na *off* obok funkcji *Przesyłanie ekranu*.

W panelu sterowania obok *Przesyłanie ekranu* widoczny jest status *off*: znajdujesz się w trybie **Zobacz** i widzisz ekran uczestnika.

- W celu przestania zawartości swojego ekranu do uczestnika kliknij w panelu sterowania na *on* obok funkcji *Przesyłanie ekranu*.

Zdalne sterowanie

Funkcja ta umożliwia zdalne sterowanie myszką i klawiaturą wszystkich elementów ekranu i aplikacji innego komputera.

Aktywacja zdalnego sterowania

Znajdujesz się w trybie **Zobacz** i widzisz ekran uczestnika:

- W panelu sterowania kliknij na *on* obok funkcji *Zdalne sterowanie*.

Odbieranie uczestnikowi zdalnego sterowania

Istnieją dwie możliwości natychmiastowego odbioru zdalnego sterowania uczestnikowi.

- W panelu sterowania kliknij na przycisk *off* obok funkcji *Zdalne sterowanie*.
- Naciśnij w tym celu kombinację klawiszy [Ctrl + Esc].

Zakończenie sesji

W celu zakończenia sesji kliknij na *Zakończ* w panelu sterowania.

Życzymy miłej zabawy podczas korzystania z Netviewer!