

Iniciar una sesión

Inicie el Programa consultor de Netviewer

- desde <https://my.netviewer.com>
 1. Entre en el portal de clientes MyNetviewer.
 2. En la parte superior izquierda de la pantalla, haga clic en "Iniciar reunión".
 3. Se cargará el Programa consultor. Ejecute el programa para iniciar la sesión
- Localmente desde su ordenador, en el que previamente ha guardado el Programa consultor de Netviewer.
 1. Haga doble clic en el icono de Netviewer para iniciar el programa.
 2. Se abre la ventana de Acceso.
 3. Identifíquese en la ventana de **Acceso** con su contraseña e introduzca también su dirección de email.

netviewer support
by CITRIX®

Acceso

Dirección de email:
juan@empresa.es

Contraseña:

Guardar contraseña

Aceptar

[Regístrese ahora](#)  Salir

netviewer support
by CITRIX®

Iniciar Netviewer

-  Iniciar sesión
-  Training
-  Presentación
-  Ajustes

Sesiones planificadas (hoy)

No hay sesiones planificadas para hoy.

 Planificación de sesiones

Ayuda

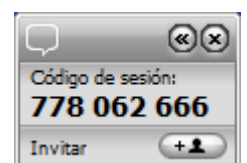
 ¿Cómo funciona Netviewer?

 Salir

4. Se abre la **Pantalla de inicio**.

Según las autorizaciones de que disponga, en esta pantalla podrá:

- iniciar una sesión de Netviewer haciendo clic en **Iniciar sesión**,
 - con un clic, acceder a los **Ajustes** en el portal de clientes MyNetviewer, gestionar sus licencias y usuarios, crear y editar perfiles y conceder autorizaciones.
 - organizar sesiones con la **Planificación de sesiones** o bien
 - iniciar una sesión planificada para hoy.
5. Una vez iniciada una sesión, en la parte derecha de la pantalla aparece el **Mini panel** de Netviewer con el **Código de sesión** de nueve cifras. Comuníquese al participante el código de sesión por teléfono o bien a través de la función integrada de invitación por E-Mail, que puede abrirse a través del Mini panel. Como usuario de Skype puede invitar a personas de su lista de contactos de Skype mediante el botón *Invitar*.

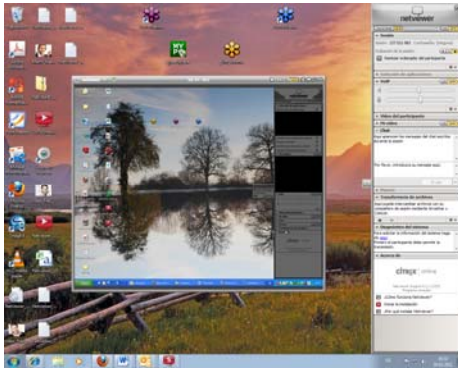


6. A continuación el participante debe iniciar el Programa participante e introducir el código de sesión.

Puede empezar la sesión de Netviewer.

En el modo "Ver"

Como consultor, usted se encuentra inicialmente en modo y verá la pantalla del participante en la Ventana de Netviewer, de marco gris.



En la ventana de Netviewer puede utilizar el Puntero indicador (sin control remoto), o bien el participante le concede a usted el Control remoto. Con el control remoto tiene acceso a las aplicaciones autorizadas y puede controlar el ordenador del participante mediante el ratón y el teclado.

En el modo "Mostrar"

Cuando cambie al modo "Mostrar" mediante un clic en MOSTRAR, está mostrando su pantalla al compañero de sesión. El Mini panel le señala que su compañero de sesión está viendo su pantalla, que está siempre en primer plano mientras la siga mostrando, y no puede ser cubierta por ventanas.

Con el Mini panel puede...



- cambiar el sentido de la visualización (**MOSTRAR | VER**),
- conceder al participante el **Control remoto** y autorizar la transferencia de archivos mediante Arrastrar y Colocar,

Nota: al pulsar la **Tecla de seguridad** (estándar F11) se retira al participante inmediatamente el derecho de control remoto.

- controlar el progreso de la transmisión de pantalla al participante (gris/a rayas – incompleta/resolución de color reducida).

Con un clic de ratón sobre el Mini panel se puede plegar y desplegar el **Panel de control**.

Funciones del Panel de control de Netviewer

El Panel de control contiene diversos **Módulos** que se pueden plegar y desplegar. Los módulos del Panel de control se pueden desplazar mediante "Arrastrar y Colocar" para colocarlos en cualquier otro lugar de la pantalla, donde serán escalables. En los módulos usted podrá...

Sesión

Acceder a los datos de la sesión y a las Configuraciones de la sesión, controlar la grabación de la sesión, reiniciar el ordenador del participante y ampliar derechos de acceso.

Selección de aplicaciones

Determinar en el modo "Mostrar" qué aplicaciones y elementos de pantalla se transmiten al participante.

Mi monitor

Supervisar la transmisión de la propia pantalla al participante. Seleccionar, mediante el menú contextual (clic en el módulo Monitor con la tecla derecha del ratón), la resolución del color y, por lo tanto, la velocidad y la calidad de la transferencia.

VoIP

Activar y regular la transmisión de voz mediante Voz sobre IP.

Vídeo del participante

Ver la imagen de vídeo del compañero de sesión.

Mi vídeo

Ver la imagen de vídeo propia y activar la transmisión de la misma al compañero de sesión.

Chat

Comunicarse con el participante mediante mensajes de texto. Cuando hay un mensaje nuevo, el módulo parpadea.

Transferencia de archivos

Intercambiar archivos durante la sesión mediante los botones correspondientes o sencillamente con la función de Arrastrar y Colocar. El módulo parpadea para indicar que hay archivos nuevos.

Abrir el Explorador de transferencia de archivos. Haga clic en el icono situado abajo a la izquierda y seleccione **Explorador de transferencia de archivos** en el menú. El Explorador de transferencia de archivos permite, por ejemplo, distribuir archivos o carpetas al compañero de sesión o actualizar carpetas de programas.

Pizarra

Dibujar y hacer marcas en la pantalla con distintas herramientas, con colores distintos para el consultor y el participante. Están a disposición dos modos distintos: el modo Captura de pantalla (imagen de pantalla congelada) y el modo En directo (la transmisión de la pantalla continúa sin restricciones).

Información del sistema

Obtener y verificar los datos técnicos del sistema del participante.

Finalizar la sesión

Para finalizar la sesión haga clic sobre la cruz de cierre en el Mini panel o en la ventana de Netviewer.

¿Desea empezar otra sesión? Entonces haga clic en **Reiniciar**.

¡Disfrute trabajando con Netviewer!

