

Netviewer Meet und Support

Eine Sitzung mit dem Netviewer Outlook-Planungs-Plugin planen (mit Ms Outlook 2007)

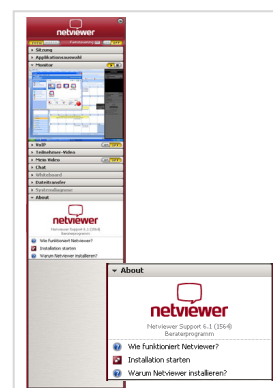
Planen Sie Ihre Netviewer-Sitzungen effizient mit dem Netviewer Outlook-Planungs-Plugin. So werden geplante Meetings direkt in den Outlook-Kalender aller Beteiligten übernommen. Wie Sie das Netviewer Outlook-Plugin installieren, wie Sie eine Sitzung planen und aus Outlook heraus starten, erfahren Sie hier:

A

Outlook-Planungs-Plugin installieren

1. Loggen Sie sich unter **my.netviewer.com** ein.
2. Starten Sie eine Netviewer-Sitzung.
3. Klicken Sie im Netviewer Panel, in der **Schublade „About“** den Link **„Installation starten“**.

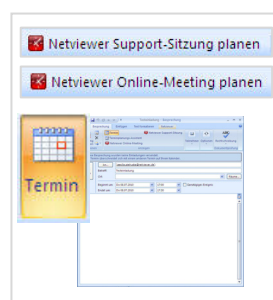
Hinweis: Starten Sie Netviewer Meet, um das Outlook-Plugin für Netviewer Meet zu installieren, starten Sie Netviewer Support, um das Outlook-Plugin für Netviewer Support zu installieren.



B

Netviewer-Sitzung planen

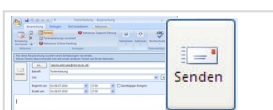
1. Klicken Sie in Ihrer Outlook-Menüleiste auf die Schaltfläche **„Netviewer Online-Meeting planen/ Netviewer Support-Sitzung planen“**.
2. Geben Sie Ihren Netviewer-Benutzernamen (E-Mail-Adresse) und Ihr Passwort ein, falls Sie danach gefragt werden.
3. Das Terminplanungsfenster öffnet sich.
4. Planen Sie Ihr Meeting nun wie üblich über die Outlook-Funktionen.



C

Teilnehmer einladen

1. Senden Sie aus der **Outlook-Terminansicht** die Termin-Einladung an Ihre Teilnehmer.
2. Der von Netviewer vorgefertigte Einladungstext mit dem Sitzungslink für die Teilnehmer wird automatisch am Ende Ihres eigenen Textes eingefügt.

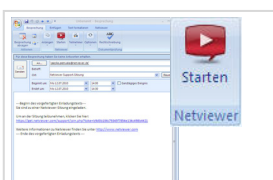


D

Sitzung starten

Moderator: Starten Sie die Sitzung, indem Sie den Outlook-Termin öffnen und auf das Netviewer Start-Icon klicken.

Teilnehmer: Teilnehmer erhalten mit ihrer Einladung einen Sitzungslink, mit dem sie der Sitzung beitreten können.



Hinweis: Eine Netviewer-Sitzung planen Sie **immer** mithilfe des Netviewer Outlook-Planungs-Plugins. Andernfalls ist der Start einer Netviewer-Sitzung direkt aus dem Outlook-Kalender heraus nicht möglich. Diese Anleitung bezieht sich auf die Netviewer-Sitzungsplanung mit **MS Outlook 2007**.