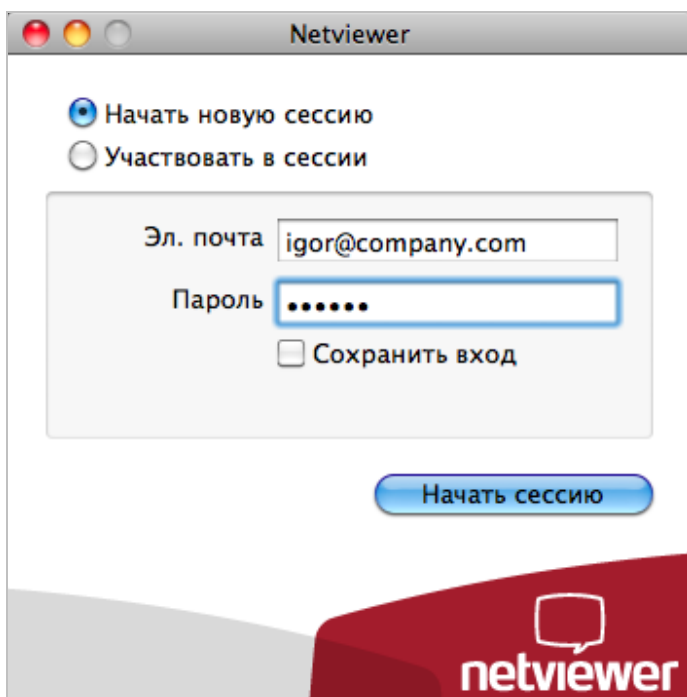


Как начать сессию

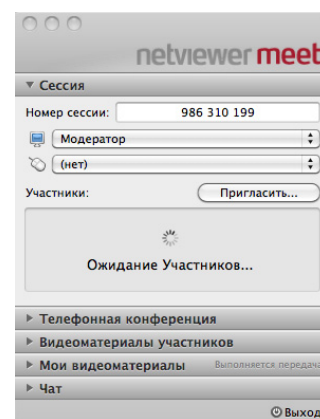
Запустите программу модератора следующим образом:

- с сайта <https://my.netviewer.com>
 1. Зарегистрируйтесь на портале пользователей MyNetviewer.
 2. Нажмите на кнопку «Начать сессию», расположенную в левой верхней части экрана.
 3. Будет загружена программа модератора. Откройте программу модератора.
- локально с компьютера, на котором сохранена программа модератора Netviewer
 1. Запустите программу, дважды щелкнув мышкой по ярлыку Netviewer. Откроется диалоговое окно:



2. В верхней части диалогового окна выберите «Начать новую сессию».
3. Введите данные для доступа (электронный адрес и пароль), которые были указаны при регистрации на портале пользователей MyNetviewer.
4. Нажмите на кнопку «Начать сессию».
5. После запуска сессии на экране появится панель управления Netviewer, на которой указан девятизначный номер сессии.
6. Номер сессии необходимо сообщить всем участникам по телефону или используя функцию рассылки приглашений, встроенную в панель управления и расположенную слева внизу.
7. Сессия начинается после того, как участники откроют программу участника и подключатся к сессии, указав ее номер.



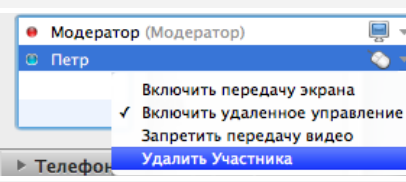
Модератор начинает сессию в режиме показа. Это значит, что все участники видят экран модератора.



Функции панели управления Netviewer

Панель управления Netviewer можно свободно передвигать по экрану

Панель управления Netviewer позволяет:

 Irina	выбрать пользователя, чей экран будет демонстрироваться в сессии. Это может быть экран модератора или другого участника; *
 Maria Rogalla	назначить пользователям права на удаленное управление сессии; * Примечание: нажав на клавиши [Ctrl+Esc], можно лишить участника права на удаленное управление сессии.
Участники	просмотреть список участников;
	удалить кого-либо из участников из сессии через меню участников;
Телефонная конференция	запустить параллельную телефонную конференцию;
Видеоматериалы участников	видеть видеоизображения других участников сессии. Перетащить мышью видеоизображения с панели управления на любую часть экрана и изменить размер окна произвольным образом.
Мои видеоматериалы	увидеть собственное видео и управлять параметрами передачи видео.
Чат	отправить новости чата всем или только выбранным участникам.
Пригласить	разослать приглашение с данными сессии по электронной почте;
Выход	закреть сессию. * только после получения подтверждения от участника



Передача изображения экрана

Модератор начинает сессию Netviewer Meet в режиме показа. Это значит, что первоначально на экраны всех участников сессии передается экран модератора. Начать передачу другого экрана может только модератор.

- Для этого на панели управления нужно выбрать в ниспадающем меню для передачи экрана участника, чей экран будет передан в сессии.

Удаленное управление

Данная функция позволяет с помощью мыши и клавиатуры удаленно управлять всеми приложениями и элементами экрана другого компьютера.

Только модератор может предоставить право на удаленное управление в сессии Netviewer Meet.

- Для этого на панели управления в ниспадающем меню удаленного управления нужно выбрать участника, которому будет предоставлено право удаленного управления.

Лишение права на удаленное управление

Лишить участника права на удаленное управление можно двумя способами:

- если под удаленным управлением находится ваш компьютер, нажмите одновременно [Ctrl + Esc];
- в ниспадающем меню удаленного управления снимите флажок напротив имени участника.

Закрытие сессии

Чтобы закрыть сессию, нажмите мышью на кнопку «Выход», расположенную справа внизу на панели управления Netviewer.

Желаем успехов в работе с Netviewer!