

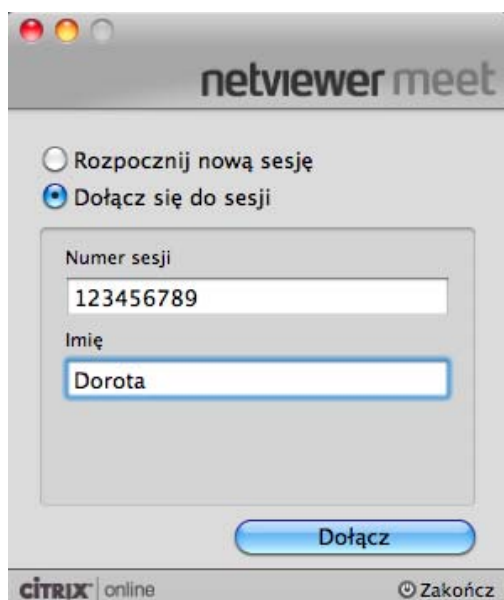
Netviewer Meet 6.3

Krótki podręcznik użytkownika dla uczestnika (Mac)

Udział w sesji

Uruchom program uczestnika Netviewer

- ze strony **<https://my.netviewer.com>**
 1. Kliknij na przycisk „Przyłącz się do spotkania” w prawym górnym rogu.
 2. Wprowadź numer sesji otrzymany od moderatora oraz swoje nazwisko.
 3. Kliknij na przycisk "Dołącz teraz".
 4. Nastąpi pobranie programu uczestnika. W celu wzięcia udziału w sesji, uruchom program uczestnika.
- lokalnie z własnego komputera, na którym zapisano wcześniej program uczestnika Netviewer
- z innej lokalizacji podanej przez moderatora
 1. Kliknij dwa razy na ikonę Netviewer lub link przesłany przez moderatora. Pojawi się następujące okno dialogowe:



2. W oknie tym zaznacz na górze opcję „Dołącz się do sesji”.
3. Wprowadź swoje nazwisko oraz numer sesji otrzymany od moderatora.
4. Kliknięcie myszką na *Dołącz* spowoduje dołączenie do sesji.

Sesja Netviewer może się rozpocząć!

Netviewer Meet 6.3

Krótki podręcznik użytkownika dla uczestnika (Mac)

W trybie Zobacz

Jako uczestnik rozpoczynasz sesję w trybie Zobacz, tzn. widzisz w otoczonym czerwoną ramką oknie Netviewer ekran moderatora lub innego uczestnika.

W oknie Netviewer można używać strzałki wskazującej (bez zdalnego sterowania) lub moderator może przyznać Ci prawo zdalnego sterowania. Funkcja zdalnego sterowania umożliwia dostęp do aplikacji udostępnionego komputera i sterowanie myszką innego uczestnika sesji.

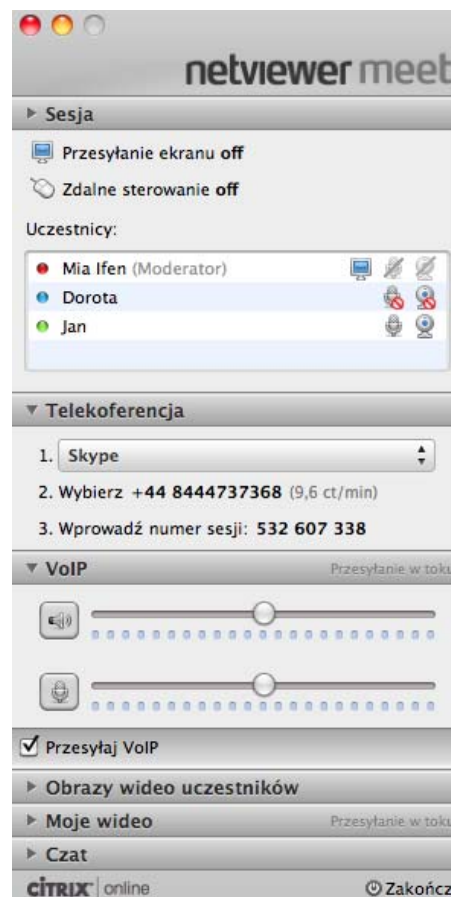
Na ekranie widoczny będzie Panel sterowania zawierający funkcje Netviewer Meet.

Funkcje panelu sterowania Netviewer

Panel sterowania Netviewer można ustawić w dowolnym miejscu ekranu.

W panelu sterowania Netviewer możesz...

Sesja	<p>sprawdzić, czy zawartość Twojego ekranu jest aktualnie przesyłana.</p> <p>wyłączyć wysyłanie zawartości swojego ekranu.</p> <p>sprawdzić, czy Twój ekran jest aktualnie zdalnie sterowany.</p> <p>wyłączyć zdalne sterowanie swojego komputera.</p> <p>sprawdzić listę uczestników sesji.</p>
Telekonferencja	dołączyć do równoległej telekonferencji.
VoIP	uaktywnić transmisję głosu za pośrednictwem technologii Voice over IP.
Obrazy wideo uczestników	oglądać obrazy wideo z innymi uczestnikami spotkania.
Moje wideo	własny obraz wideo, który można przekazać uczestnikom spotkania.
Czat	wysłać wiadomości na czacie do wszystkich lub wybranych uczestników.
Zakończ	zakończyć sesję.



Netviewer Meet 6.3

Krótki podręcznik użytkownika dla uczestnika (Mac)

Kierunek patrzenia

Na początku sesji Netviewer będziesz widział ekran moderatora lub innego uczestnika sesji. Tylko moderator może zmienić kierunek patrzenia, wybierając uczestnika, którego zawartość ekranu ma być przesyłana. Uczestnik, którego ekran ma być przesyłany, musi to uprzednio zaakceptować.

Wyłączenie wysyłania zawartości swojego ekranu

- W panelu sterowania kliknij na przycisk *off* obok funkcji *Przesyłanie ekranu*.

Zdalne sterowanie

Funkcja ta umożliwia zdalne sterowanie myszką i klawiaturą wszystkich elementów ekranu i aplikacji udostępnionego komputera.

Podczas sesji Netviewer Meet tylko moderator może przydzielać prawo zdalnego sterowania, wybierając uczestnika, który ma je otrzymać. Uczestnik, którego ekran ma być zdalnie sterowany, musi ten fakt uprzednio zaakceptować.

Odbieranie prawa zdalnego sterowania

Istnieją dwie możliwości natychmiastowego odbioru uczestnikowi sesji prawa zdalnego sterowania:

- w panelu sterowania kliknij na przycisk *off* obok funkcji *Zdalne sterowanie*.
- naciśnij w tym celu kombinację klawiszy [Ctrl + Esc].

Opuszczenie sesji

W celu opuszczenia sesji kliknij na przycisk *Zakończ* w prawym dolnym rogu panelu sterowania.

Życzymy miłej zabawy podczas korzystania z Netviewer!