

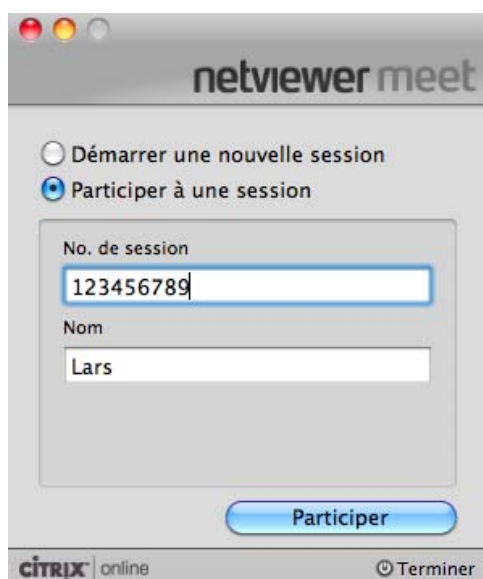
Netviewer Meet 6.3

Instructions abrégées - Participant (Mac)

Participer à une session

Démarrez le programme du participant Netviewer

- À partir du site <https://my.netviewer.com>
 1. Cliquez en haut à droite sur le bouton "Participer à une session".
 2. Saisissez le numéro de session que vous avez reçu du modérateur, ainsi que votre nom.
 3. Cliquez sur le bouton "Participer maintenant".
 4. Ceci télécharge le programme du participant. Exécutez ce programme pour participer à la session.
- En local, à partir de l'ordinateur sur lequel vous avez préalablement enregistré le programme du participant Netviewer.
- À partir d'un autre emplacement que vous a indiqué le modérateur.
 1. Double-cliquez sur l'icône Netviewer ou cliquez sur le lien fourni par le modérateur. Une fenêtre de dialogue s'ouvre :



2. Dans la partie supérieure de la fenêtre, sélectionnez l'option "*Participer à une session*".
3. Entrez votre nom et le numéro de session qui vous a été communiqué par le modérateur.
4. Cliquez une fois avec votre souris sur *Participer* afin d'accéder à la session.

La session Netviewer peut démarrer !

Netviewer Meet 6.3 Instructions abrégées - Participant (Mac)

En mode Voir

En tant que participant, vous démarrez en mode Voir. Autrement dit, vous voyez dans la **fenêtre Netviewer** encadrée en rouge l'écran du modérateur ou d'un autre participant.

Dans la fenêtre Netviewer, vous pouvez utiliser le **pointeur** (sans droit de contrôle à distance). Le modérateur peut aussi vous accorder le droit de contrôle **à distance**. Dans ce dernier cas, vous avez la main sur les applications de l'ordinateur des participants qui ont donné leur accord et vous pouvez donc piloter la souris des autres participants à la session.

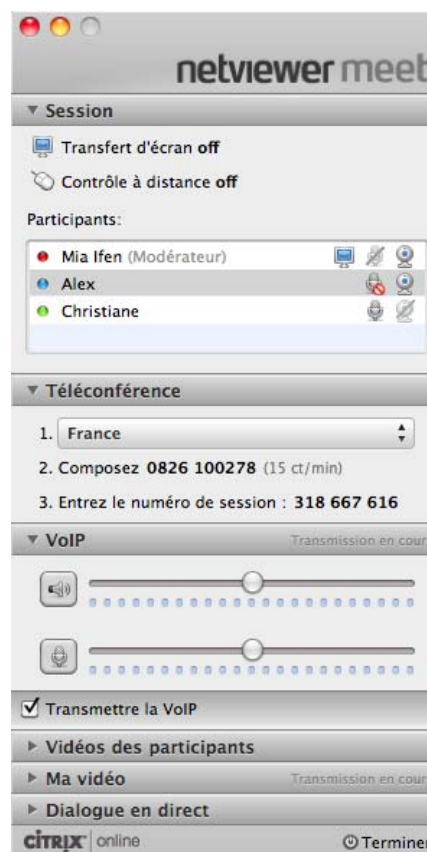
À l'écran, vous voyez le panneau de commande qui vous donne accès aux fonctions Netviewer Meet.

Fonctions du panneau de commande Netviewer

Vous pouvez placer le panneau de commande Netviewer où vous voulez à l'écran.

Les fonctions disponibles sont les suivantes :

Session	<p>Voir si votre écran est actuellement transféré vers tous les autres participants.</p> <p>Désactiver le transfert de votre écran.</p> <p>Voir si votre écran est actuellement contrôlé à distance.</p> <p>Désactiver le contrôle à distance de votre ordinateur.</p> <p>Afficher la liste des participants.</p>
Téléconférence	Se connecter à la téléconférence qui se déroule en parallèle.
VoIP	Activer et régler la transmission vocale via Voice over IP.
Vidéos des participants	Voir les images vidéo des autres participants. Vous pouvez glisser des vidéos du panneau de commande, puis les déposer et dimensionner librement à l'écran.
Ma vidéo	Voir sa propre image vidéo et activer le transfert vidéo vers les autres participants.
Dialogue en direct	Envoyer des messages textuels à tous les participants ou à un participant spécifique.
Terminer	Quitter la session.



Netviewer Meet 6.3

Instructions abrégées - Participant (Mac)

Sens de visualisation

Au début d'une session Netviewer, vous visualisez le contenu de l'écran du modérateur ou d'un autre participant. Seul le modérateur peut changer le sens de visualisation. Pour ce faire, il sélectionne un participant dont l'écran doit être transféré. Ce participant doit toutefois donner expressément son accord pour le transfert de son écran.

Désactiver le transfert de votre écran

- Dans le panneau de commande, cliquez sur *off* en regard de la fonction de transfert d'écran.

Contrôle à distance

Cette fonctionnalité permet à la personne qui détient le droit de contrôle à distance d'utiliser la souris et le clavier pour commander à distance les applications et les éléments de l'ordinateur des participants qui ont donné leur accord.

Dans une session Netviewer Meet, seul le modérateur peut attribuer le droit de contrôle à distance. Pour ce faire, il sélectionne le participant qui doit bénéficier de ce droit. Le participant dont l'écran doit être soumis au contrôle à distance doit toutefois donner son accord explicite.

Supprimer le droit de contrôle à distance

Il existe deux possibilités pour ôter à tout instant à un participant le droit de contrôle à distance de votre ordinateur.

- Appuyez sur la combinaison de touches [Ctrl + Échap].
- Dans le panneau de commande, cliquez sur *off* en regard de la fonction de *contrôle à distance*.

Quitter la session

Pour quitter la session, cliquez en bas à droite dans le panneau de commande, sur le bouton *Terminer*.

Nous vous souhaitons beaucoup de plaisir avec Netviewer !