

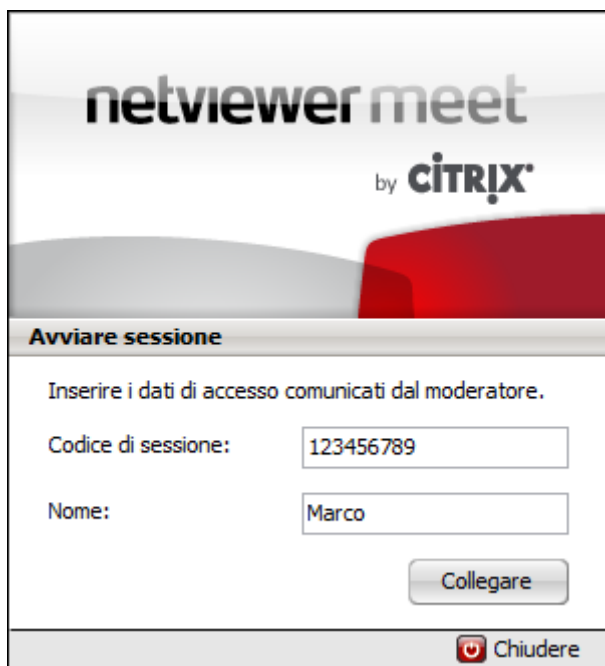
Netviewer Meet 6.3

Brevi istruzioni d'uso - Partecipante

Avviare una sessione

Avviare il programma partecipante Netviewer

- dalla pagina <https://my.netviewer.com>
 1. Cliccare su "Partecipare ad una sessione".
 2. Inserire il **codice di sessione** ricevuto dal moderatore e il proprio nome.
 3. Cliccare sul pulsante "Partecipa ora".
 4. Viene scaricato il programma partecipante.
 5. Eseguire il file exe per prendere parte alla sessione. *
- dal luogo indicato dal moderatore oppure
- localmente dal computer sul quale ha salvato il programma partecipante
 1. Fare doppio clic sull'icona Netviewer o sul link comunicato dal moderatore.
 2. Si apre il dialogo **Avviare sessione**:
 3. Nella finestra di dialogo **Avviare sessione** inserire il codice di sessione comunicato dal moderatore.



4. Se la sessione è protetta da password apparirà una finestra nella quale dovrà essere inserita la password di sessione.
5. Cliccando su **Collegare** si prende parte alla sessione.

La sessione Netviewer può quindi iniziare!

* Nota: se si utilizza Internet Explorer è possibile eseguire immediatamente il file exe. Se invece si utilizzano altri browser occorre salvare il file localmente sul proprio PC prima di eseguirlo.

Modalità Guarda

All'inizio della sessione il partecipante si trova nella modalità Guarda ovvero vede lo schermo del moderatore o di un altro partecipante nella **finestra Netviewer** incorniciata di grigio.

Mediante drag & drop è possibile staccare le sezioni dal pannello di controllo, posizzarle a piacere nello schermo e scalarle.

Nella finestra Netviewer egli può utilizzare il **puntatore** (senza controllo remoto) oppure il moderatore può concedergli il **controllo remoto**. Il controllo remoto gli permette di accedere alle applicazioni condivise, controllare il mouse e la tastiera del partner di sessione e trasferire file mediante drag & drop.

Sulla destra dello schermo è visualizzato il **clip**. Con un semplice clic sul clip si apre il **pannello di controllo** il quale mette a disposizione le funzioni di Netviewer Meet.



Funzioni del pannello di controllo Netviewer

Nel pannello di controllo sono disponibili diverse sezioni che si possono aprire e chiudere.

La sezione Sessione mostra...

	che la sessione viene registrata.
	lo stato della connessione (grigio/a righe – incompleto/risoluzione cromatica bassa)
	chi mostra il proprio schermo (modalità Mostra) – il partecipante stesso, il moderatore o un altro partecipante.
	chi ha il diritto di controllo remoto sullo schermo condiviso.
	quale segnale audio e video viene trasferito (max. 10 partecipanti).
	selezionare diverse azioni, come ad es. <ul style="list-style-type: none"> • utilizzare emoticon per informare gli altri partecipanti sulla propria opinione, il proprio stato o le proprie esigenze; • modificare il proprio nome.

Nota: il diritto di condivisione dello schermo, di controllo remoto e di parola viene concesso esclusivamente dal moderatore.

Se si desidera trasferire il proprio segnale audio agli altri partecipanti cliccare con il tasto destro del mouse nella finestra Netviewer. Qui appare un fumetto con il proprio nome che viene visualizzato da tutti. Il moderatore può quindi concedere il diritto di parola al partecipante.



Nelle sezioni disponibili all'interno del pannello Netviewer è inoltre possibile...

Selezione applicazioni

Definire nella modalità Mostra quali applicazioni e elementi dello schermo trasferire ai partner di sessione.

Conferenza telefonica

Collegarsi alla conferenza telefonica.

Il mio monitor

Possibilità di verificare nella modalità Mostra la qualità del trasferimento dei contenuti dello schermo al partner di sessione.

VoIP

Attivare e regolare la trasmissione della voce per Voice over IP.

Video partecipanti

Vedere l'immagine video dei partecipanti alla sessione. Tramite drag & drop è possibile staccare singoli video dal pannello di controllo, posizzarli liberamente sul proprio schermo e scolarli a piacere.

Il mio video

Vedere la propria immagine video e avviarne il trasferimento agli altri partecipanti.

Chat

Inviare messaggi di testo a tutti o solo a determinati partner di sessione. Quando sono presenti nuovi messaggi la sezione lampeggia.

Whiteboard

Attivare la funzione di whiteboard per poter disegnare insieme sullo schermo - ogni partecipante dispone di un colore differente. Sono disponibili due modalità: la modalità Screenshot (lo schermo viene congelato) e la modalità Live (trasferimento dello schermo attivo).

Trasferimento file

Scambiare file durante la sessione utilizzando i pulsanti o semplicemente mediante drag & drop. Se sono stati ricevuti nuovi file la sezione lampeggia.

Preferiti

Creare collegamenti per accedere velocemente ai file.

Appunti

Prendere appunti durante la sessione.

Modalità Mostra

Prima che lo schermo del partecipante venga trasferito egli deve confermare la richiesta di autorizzazione. Il trasferimento viene eseguito solo se confermata tale richiesta. Ciò che si desidera trasferire nella modalità Mostra viene selezionato all'interno della Selezione applicazioni.

Se un utente ha il **controllo remoto** del PC dell'utente che si trova in modalità MOSTRA, quest'ultimo può revocare in qualsiasi momento tale diritto premendo il **tasto di revoca del controllo remoto (Fn)**.

Abbandonare la sessione

Per abbandonare la sessione cliccare sulla crocetta nella finestra Netviewer o nel Mini-Panel.

Buon lavoro con Netviewer!