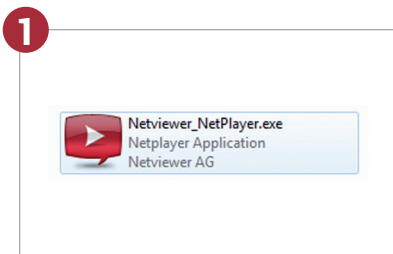


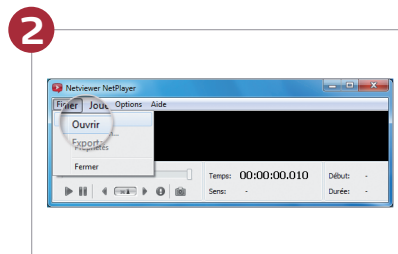
Netviewer NetPlayer

Utilisez Netviewer NetPlayer pour ouvrir et passer les fichiers d'enregistrement de la session sous format de fichier propriétaire de Netviewer .nvl ce qui se prête à des fins de révision. Dans le NetPlayer vous pouvez postérieurement convertir le fichier .nvl en fichier .asf.

Convertir fichiers .nvl en fichiers .asf

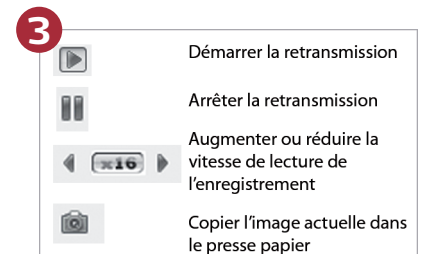


Double-cliquez sur l'icône du Netviewer NetPlayer icon.



Dans le menu **Fichier**, sélectionnez la commande **Ouvrir**.

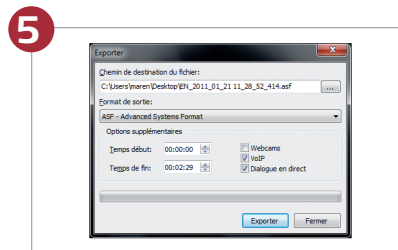
Dans la boîte de dialogue „Ouvrir le fichier” qui s'affiche, sélectionnez le fichier .nvl souhaité.



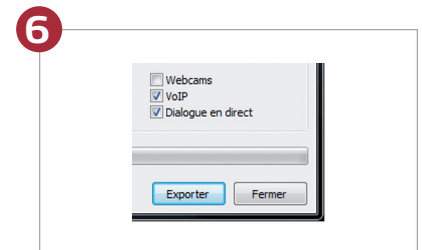
Les fonctionnalités suivantes sont disponibles.



Dans le menu **Fichier**, sélectionnez la commande **Exportation**.



Dans la boîte de dialogue **Exporter** vous pouvez entrer le nom du fichier et l'emplacement et indiquer si vous voulez également exporter les données vidéo VoIP et chat.



Cliquez sur **Exporter** pour démarrer la conversion du fichier .nvl. Le fichier .asf est généré à l'emplacement indiqué.