

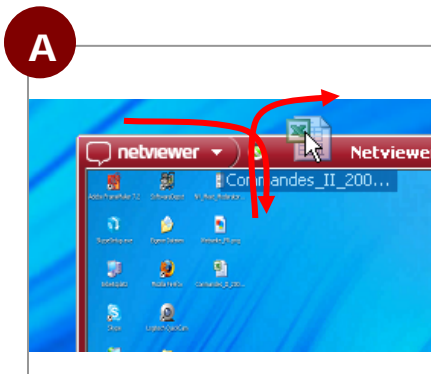
Dateitransfer

Während einer Netviewer-Sitzung können die Sitzungspartner auf drei Wegen Dateien austauschen:

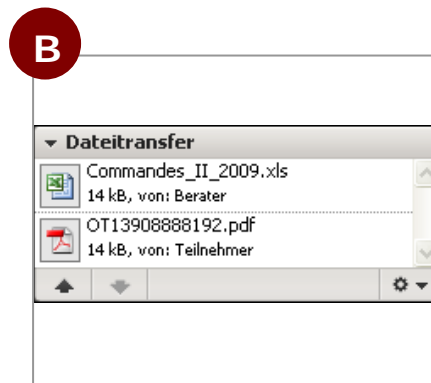
A Dateitransfer per Drag & Drop

B Schublade Dateitransfer

C Dateitransfer Explorer



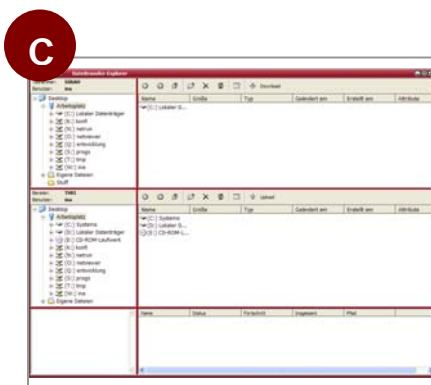
Im Watch (Betrachten)-Modus und bei aktivierter Fernsteuerung können Sie Dateien aus dem Netviewer-Fenster heraus- oder ins Netviewer-Fenster hineinziehen.



Jederzeit können Sie über die Schublade Dateitransfer Dateien hoch- und herunterladen.



Das Blinken der Schublade informiert den Sitzungspartner, dass dort neue Dateien/Ordner abgelegt wurden.



Über die Windows Explorer-ähnliche Oberfläche können Sie komfortabel Dateien oder Ordner an den Sitzungspartner übergeben, Programmverzeichnisse auf den neuesten Stand bringen, etc.