

# Dateitransfer-Explorer

Während einer Netviewer-Sitzung können Sie über eine Explorer-ähnliche Oberfläche komfortabel Dateien oder Ordner an den Sitzungspartner übertragen, Programmverzeichnisse auf den neusten Stand bringen, usw.



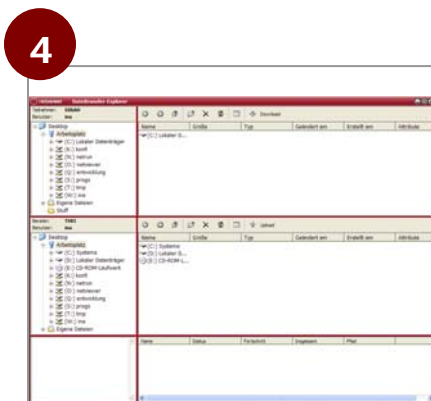
Klicken Sie auf die Titelleiste der Schublade *Dateitransfer*, um die Schublade zu öffnen.



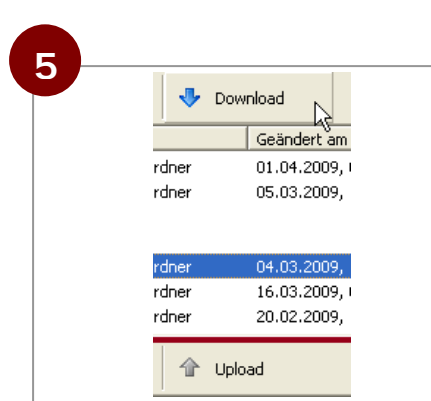
Klicken Sie auf das Icon unten rechts und wählen Sie im Menü *Dateitransfer-Explorer*.



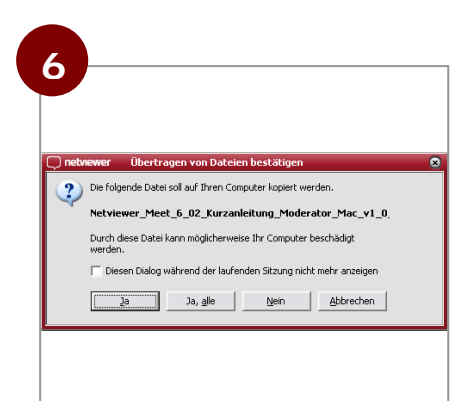
Bei dem Sitzungspartner erscheint ein Abfragedialog. Wenn der Sitzungspartner der Übertragung seiner Explorer-Daten zustimmt, öffnet sich der Dateitransfer-Explorer.



Öffnen Sie im oberen und mittleren Bereich des Dateitransfer-Explorers jeweils das Verzeichnis, in dem die zu übertragenden Dateien abgelegt sind und das Zielverzeichnis.



Laden Sie die gewünschten Dateien über die *Download* und *Upload* Buttons in das gewünschte Verzeichnis.



Der Sitzungspartner muss der Übertragung der Datei von Ihrem auf seinen Computer (und umgekehrt) zustimmen.