

# Drag&Drop Dateitransfer

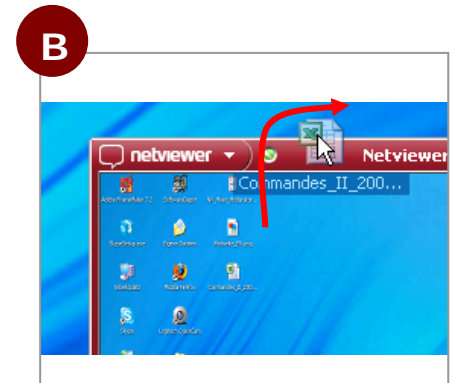
Während einer Netviewer-Sitzung können die Sitzungspartner per Drag&Drop Dateien austauschen. Stellen Sie dafür sicher, dass Sie sich im Watch- (Betrachten - ) Modus befinden und über das Fernsteuerungsrecht verfügen.



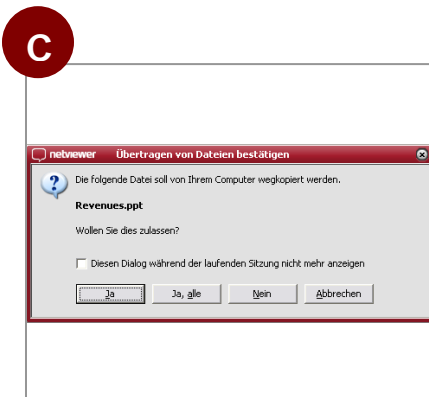
Sie erkennen am Symbol in der Leiste des Netviewer-Fensters, ob Sie Dateien per Drag & Drop austauschen dürfen.



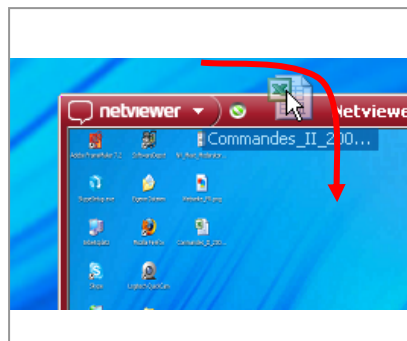
Richten Sie Ihren Bildschirm so ein, dass sowohl auf Ihrem als auch auf dem übertragenen Bildschirm Zugriff auf das Dateiverwaltungssystem besteht, z.B. über den Desktop, den Windows Explorer oder den Arbeitsplatz.



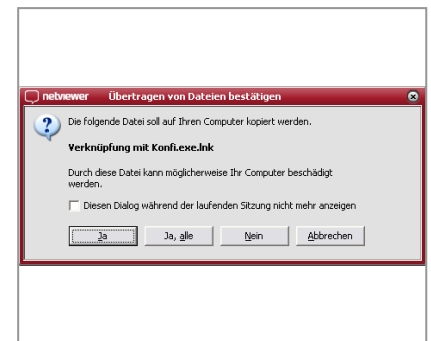
Eine Datei vom Computer Ihres Sitzungspartners auf Ihren Computer übertragen: Ziehen Sie die Datei per Drag & Drop aus dem Netviewer-Fenster in Ihr Dateiverwaltungssystem bzw. auf Ihren Desktop.



Der Sitzungspartner muss der Übertragung der Datei von seinem auf Ihren Computer zustimmen.



Eine Datei von Ihrem Computer auf den Ihres Sitzungspartners übertragen: Ziehen Sie die Datei per Drag & Drop aus Ihrem Dateiverwaltungssystem bzw. Desktop in das Netviewer-Fenster.



Der Sitzungspartner muss der Übertragung der Datei von Ihrem auf seinen Computer zustimmen.