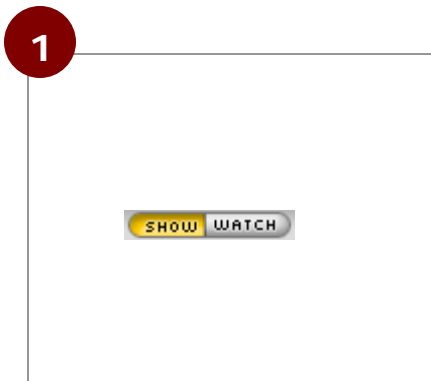


# Blickrichtungswechsel

In einer Netviewer Support Sitzung kann der Teilnehmer auf den Bildschirm des Beraters sehen und umgekehrt.

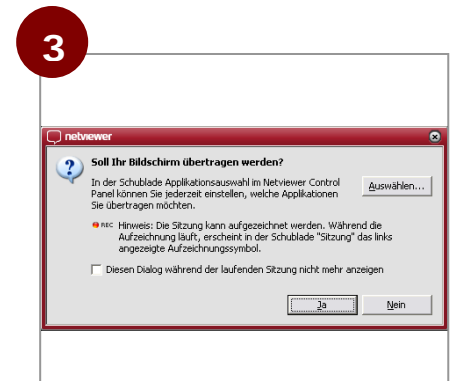
Die Blickrichtung zu wechseln ist ganz einfach. Eine Änderung der Blickrichtung können beide Sitzungspartner einleiten.



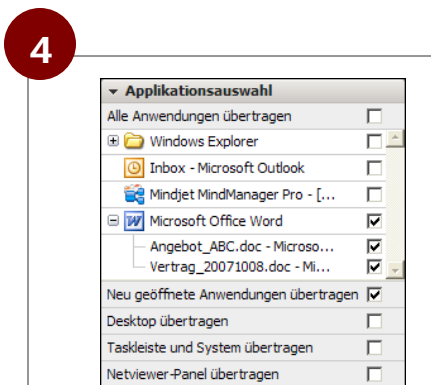
Zum Ändern der Blickrichtung verwenden Sie die beiden Buttons *Show* und *Watch*.



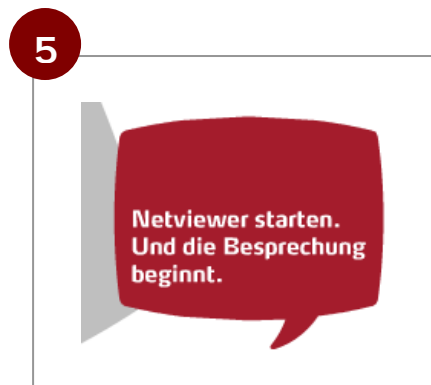
Als Bildschirmzeigender klicken Sie im Mini-Panel oder im Control Panel auf *Watch*. Als Bildschirmsehender klicken Sie auf *Show*.



Bei dem Sitzungspartner, der seinen Bildschirm zeigen soll, erscheint eine Abfrage.



Er kann zunächst die Einstellungen in der Schublade Applikationswahl anpassen. Damit legt er fest, welche Anwendungen übertragen werden. Dann bestätigt er die Abfrage.



Sobald der Sitzungspartner der Bildschirmübertragung zugestimmt hat, sehen Sie den übertragenen Bildschirm mit den freigegebenen Applikationen.