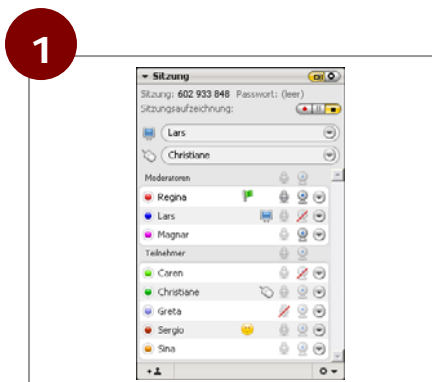


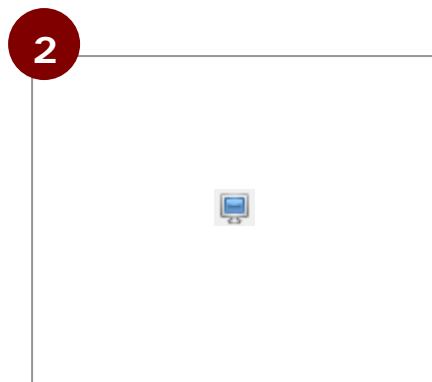
Blickrichtungswechsel

Bei einer Netviewer Meet Sitzung können alle gemeinsam auf den Bildschirm des Moderators oder auf den Bildschirm eines beliebigen Sitzungsteilnehmers sehen.

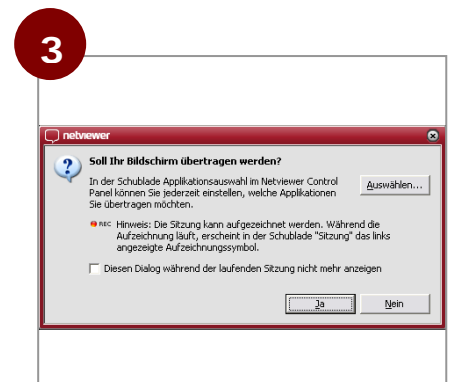
Die Blickrichtung zu wechseln ist ganz einfach. Als Moderator können Sie das Zeigerecht an einen anderen Sitzungspartner weitergeben.



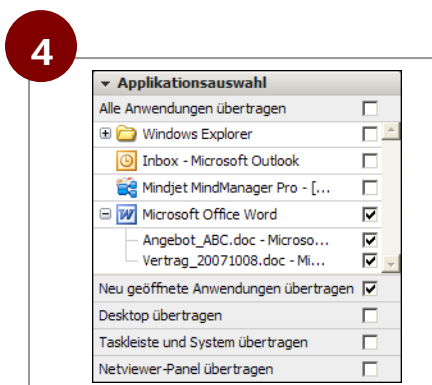
Sie als Moderator bestimmen in der Schublade *Sitzung* den Teilnehmer, der seinen Bildschirm zeigen soll.



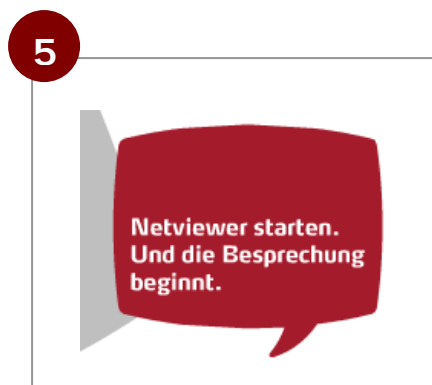
Ziehen Sie das Bildschirm-Symbol auf den Namen des Teilnehmers



Beim ausgewählten Teilnehmer erscheint eine Abfrage.



Er kann zunächst die Einstellungen in der Schublade Applikationswahl anpassen. Damit legt er fest, welche Anwendungen übertragen werden. Dann bestätigt er die Abfrage.



Sobald der Teilnehmer der Bildschirmübertragung zugestimmt hat, sehen alle den übertragenen Bildschirm mit den freigegebenen Applikationen.