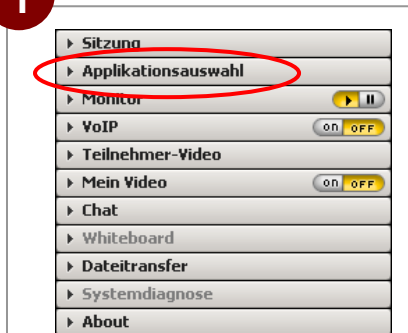


Applikationsauswahl

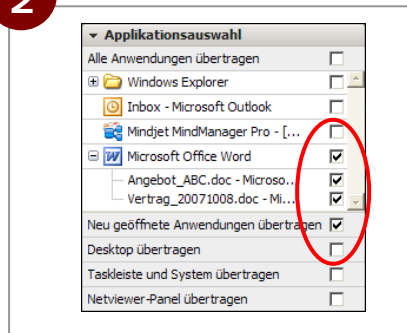
Derjenige, der seinen Bildschirm bei einer Netviewer-Sitzung zeigt, kann stets bestimmen, welche Applikationen und Elemente für den Sitzungspartner sichtbar sind.

1



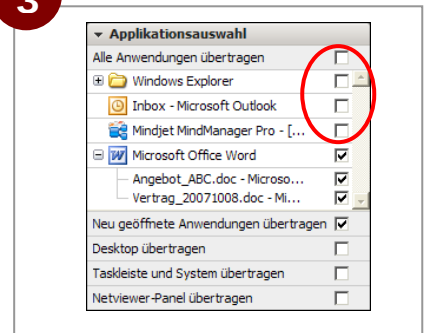
Klicken Sie als Bildschirmzeigender auf die Titelleiste der Schublade *Applikationsauswahl*, um die Schublade zu öffnen.

2



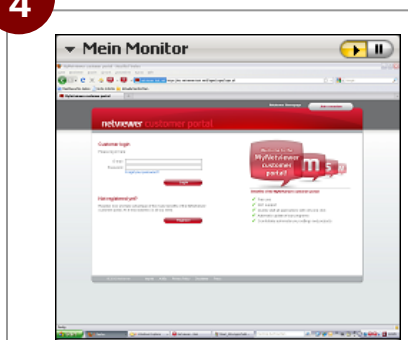
Setzen Sie in der Applikationsauswahl ein Häkchen hinter die Applikationen, Dokumente und Bildschirm-elemente, die Sie übertragen wollen.

3



Entfernen Sie die jeweiligen Häkchen, um geöffnete Applikationen, Dokumente oder Bildschirmelemente für die Übertragung zu sperren.

4



Tipp: In der *Monitor* Schublade haben Sie im Blick, wie Ihr Sitzungspartner Ihren Bildschirm sieht.