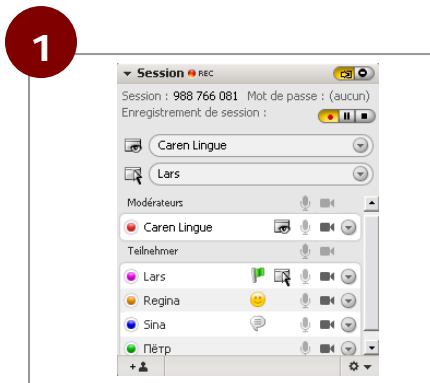


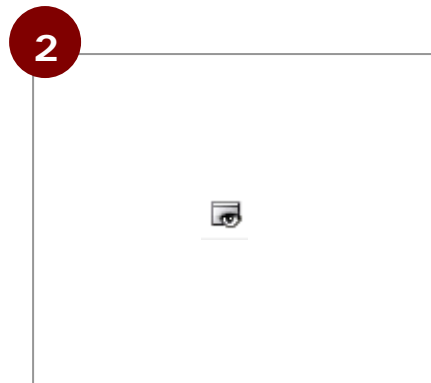
Le changement du sens de visualisation

Pendant une session Netviewer Meet tous les participants peuvent voir le contenu de l'écran du modérateur mais aussi celui de tout autre participant.

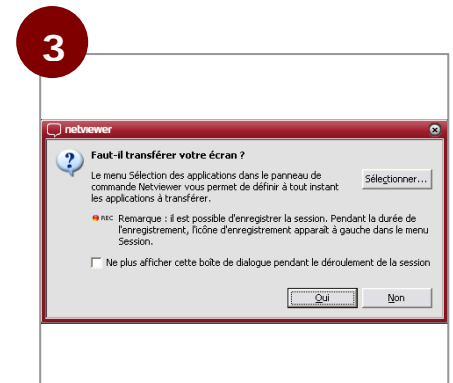
Changer le sens de visualisation est très simple: En tant que modérateur vous sélectionnez le participant qui va montrer son écran.



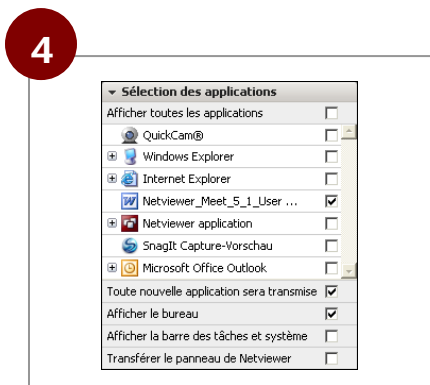
En tant que modérateur, vous sélectionnez le participant qui va montrer son écran dans le menu *Session*.



Glissez-déposez le symbole d'œil sur le nom du participant.



Le participant sélectionné voit s'afficher une question.



Il peut choisir de personnaliser les réglages du menu *Sélection des applications* avant de confirmer.



Le modérateur et les autres participants voient les applications afficher sur l'écran du participant choisi.