

Changement du sens de visualisation

Le participant à une session Netviewer Support peut voir l'écran du consultant, et vice versa.

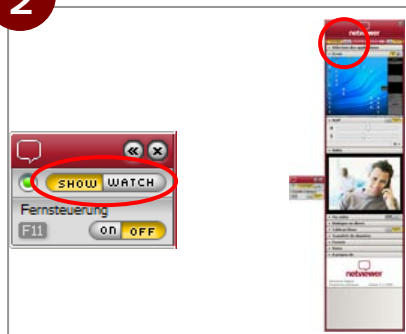
Le changement du sens de visualisation est très facile. Les deux partenaires peuvent changer le sens de visualisation.

1



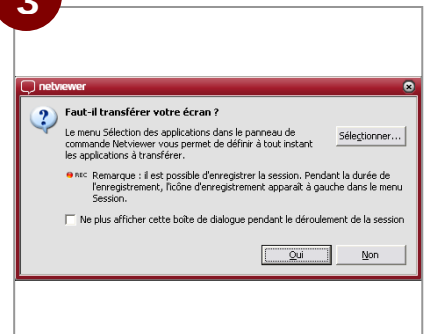
Les deux boutons *Montrer* et *Voir* peuvent être utilisés pour changer le sens de visualisation.

2



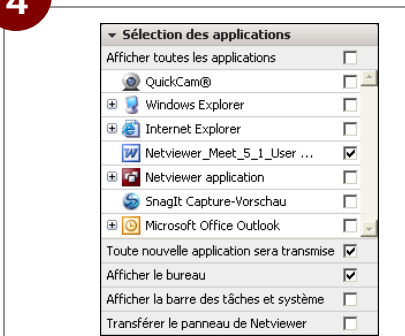
Dans le mini-panneau ou dans le panneau de commande, le participant qui montre son écran clique sur *Voir*. Le participant qui regarde l'écran clique sur *Montrer*.

3



Le partenaire qui montre son écran voit s'afficher une question.

4



Il peut, dans un premier temps, personnaliser les réglages dans le menu *Sélection des applications*. Il détermine ainsi les applications à transférer et peut ensuite confirmer la question.

5



Une fois que le partenaire a approuvé le transfert d'écran, vous pouvez voir l'écran transféré avec les applications autorisées.