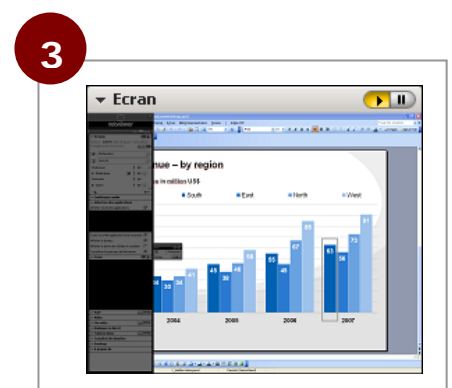
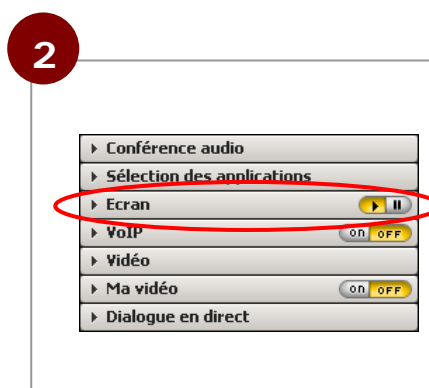
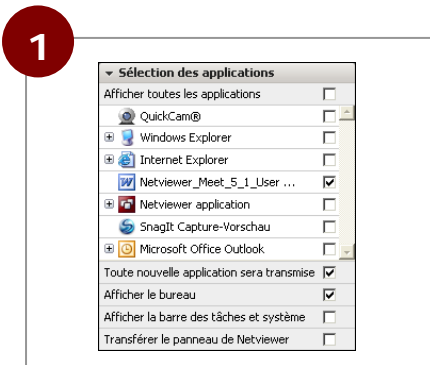



Contrôler le transfert des applications

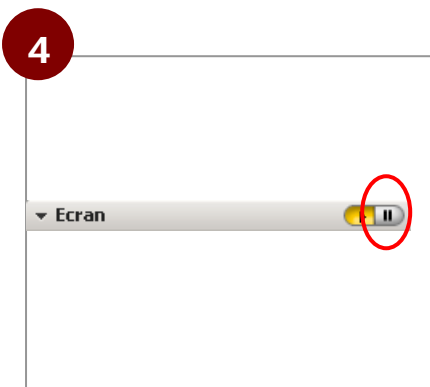
Les participants à une session Netviewer en mode **Montrer** peuvent contrôler quelles applications leurs partenaires ont le droit de voir. Ils peuvent passer en mode « arrêt sur image » pour interrompre le transfert d'écran et transférer une image fixe de l'écran. Cela permet aux participants en mode **Montrer** d'effectuer des actions qu'ils ne veulent pas montrer aux autres participants.



 **Astuce:**
Définissez dans le menu *Sélection des applications* les applications et documents que vos partenaires ont le droit de voir.

Lorsque vous montrez votre écran, cliquez sur la barre de titres du menu *Écran*.

Dans le menu *Écran*, vous pouvez contrôler le mode d'affichage de votre écran chez les participants.



Pour figer le transfert d'écran, cliquez sur le bouton **Pause** et vous transférez une image fixe de votre écran actuel vers les participants.

Cliquez sur le bouton fléché pour reprendre le transfert de l'écran.