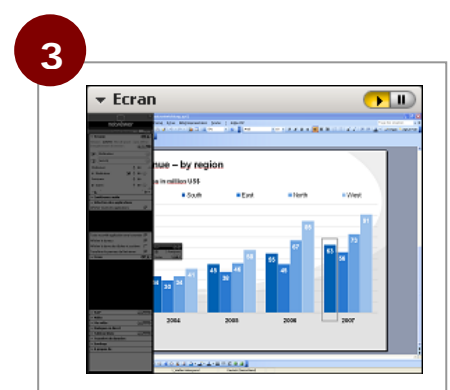
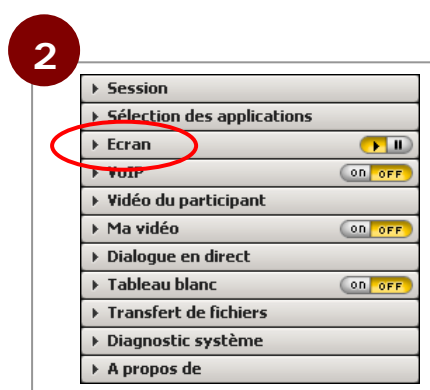
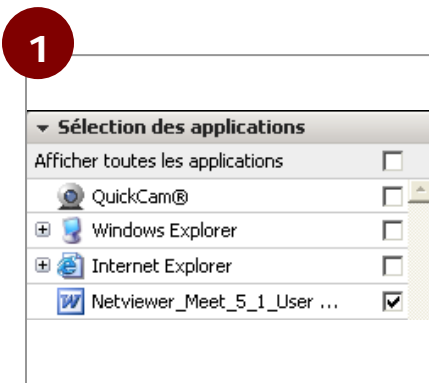



Écran

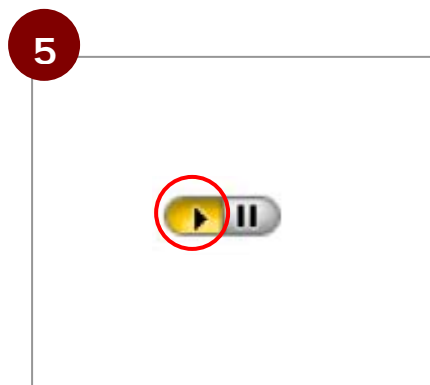
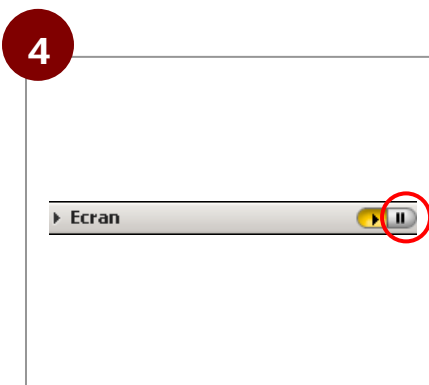
Le participant à une session Netviewer qui montre son écran peut surveiller à tout moment les applications visibles ou non par son partenaire. Vous pouvez également geler provisoirement le transfert de votre écran pour bloquer les actions que votre partenaire ne doit pas voir.



 Astuce : Dans *Sélection des applications*, déterminez les applications et les documents que vous souhaitez transférer.

Le participant qui montre son écran clique sur la barre des titres du menu *Écran*.

Vous pouvez voir ici comment votre partenaire voit votre écran.



Pour interrompre provisoirement le transfert d'écran, cliquez sur le bouton *Pause* pour passer au mode Arrêt sur image.

Cliquez sur le bouton *Flèche* pour poursuivre le transfert de l'écran actuel.