

Breve spiegazione sull'avvio di una sessione Netviewer

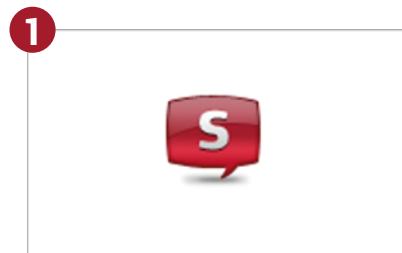
Collegatevi via internet in pochi secondi ad un computer remoto, dovunque ed in maniera sicura.

Per una sessione Netviewer sono necessari:

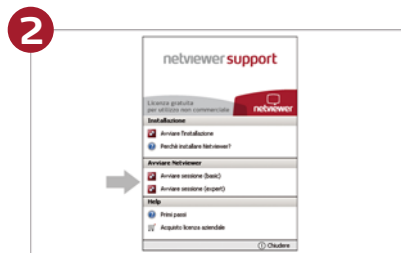
- Il programma moderatore Netviewer Support scaricabile dal sito www.netviewer.com
- Il programma partecipante Netviewer Support I vostri partecipanti hanno a disposizione gratuitamente il programma sul sito www.netviewer.com
- L'accesso ad internet sia per il moderatore che per i partecipanti



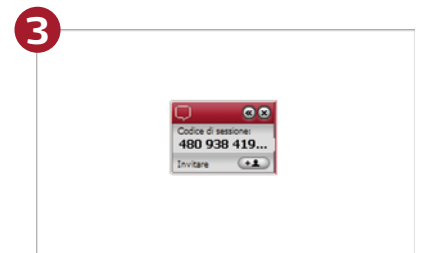
Iniziare una sessione Netviewer:



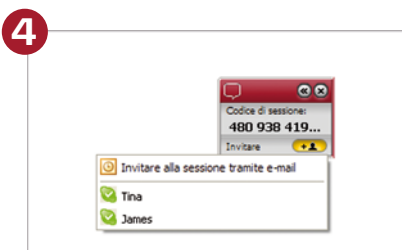
1 Avviare il programma moderatore.



2 Nella schermata iniziale cliccare su **basic mode** oppure **expert mode**.



3 Viene visualizzato un codice di sessione.



4 Comunicare il numero di sessione al partecipante, per esempio tramite e-mail, Skype o telefono.



5 Il partecipante avvia il programma partecipante.



6 Il partecipante inserisce il codice di sessione e clicca **Collegare**. La sessione Netviewer viene avviata.

Upgrade per utenti commerciali a partire da **29,90 €**
Disponibile nel Netviewer Shop: shop.netviewer.com