

Guía rápida para el inicio de una sesión de Netviewer

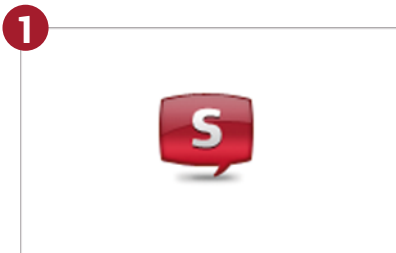
Establezca en cuestión de segundos una conexión internacional segura con ordenadores remotos a través de Internet.

Para una sesión de Netviewer necesitará:

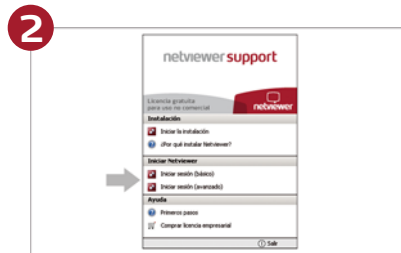
- El Programa consultor de Netviewer Support
Descarga disponible en www.netviewer.com
- El Programa participante de Netviewer Support
Sus compañeros de sesión pueden obtener el programa gratuito en la parte superior derecha de la pantalla en www.netviewer.com
- Acceso a Internet para consultores y participantes



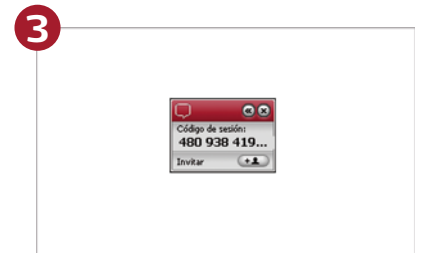
Establecer una sesión de Netviewer:



Iniciar el Programa consultor.



En la pantalla de inicio, hacer clic en **basic mode** o **expert mode**.



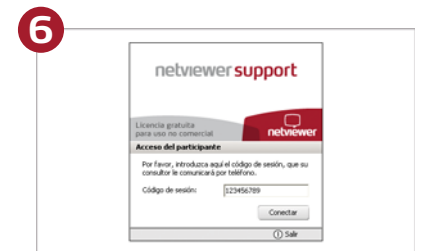
Aparecerá un código de sesión.



Comunicar el código de sesión al participante, p. ej. por E-mail, Skype o por teléfono.



El participante inicia el Programa participante.



El participante introduce el código de sesión y hace clic en **Conectar**. La sesión de Netviewer ha iniciado.

Actualización para usuarios comerciales a partir de **29,90 €**
Disponible en Netviewer Shop: shop.netviewer.com