

Netviewer Meet 6.1

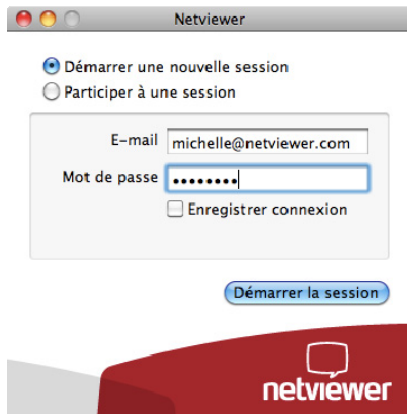
Instructions abrégées - Modérateur (Mac)



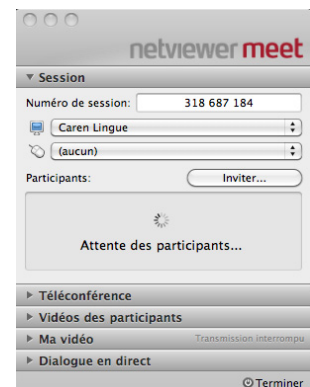
Démarrer une session

Démarrez le programme modérateur Netviewer

- À partir du site <https://my.netviewer.com>
 1. Connectez-vous au portail client MyNetviewer.
 2. Cliquez sur le bouton en haut à gauche "Démarrer une réunion".
 3. Ceci charge le programme modérateur. Exécutez le programme modérateur pour démarrer la session.
- En local, à partir de l'ordinateur sur lequel vous avez préalablement enregistré le programme modérateur Netviewer.
 1. Double-cliquez sur l'icône Netviewer pour démarrer le programme. Une fenêtre de dialogue s'ouvre :



2. Dans la partie supérieure de la fenêtre, sélectionnez l'option *Démarrer une nouvelle session*.
3. Indiquez l'adresse e-mail et le mot de passe que vous avez définis lors de votre inscription sur le portail client MyNetviewer.
4. Cliquez sur *Démarrer la session*.
5. Une fois que vous avez démarré une session Netviewer, le panneau de commande Netviewer s'affiche à l'écran avec le numéro de session à neuf chiffres.
6. Communiquez le numéro de session aux participants par téléphone ou par l'intermédiaire de la fonction d'invitation intégrée accessible dans le panneau de commande.
7. Dès que les participants à la session ont démarré le programme participant et saisi le numéro de la session Netviewer, celle-ci peut commencer !



En tant que modérateur, vous démarrez en mode **Montrer**. Autrement dit, les participants à la session visualisent le contenu de votre écran.

Netviewer Meet 6.1



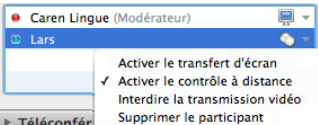
Instructions abrégées - Modérateur (Mac)

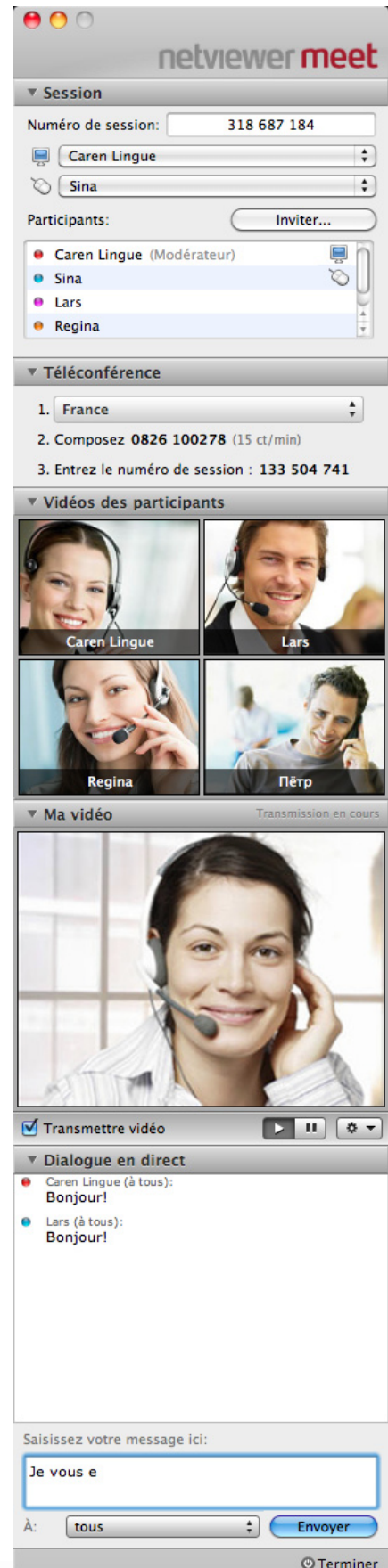


Fonctions du panneau de commande Netviewer

Vous pouvez placer le panneau de commande Netviewer où vous le désirez à l'écran.

Les fonctions disponibles sont les suivantes :

 Irina	Sélectionner la personne qui montre son écran, vous-même ou l'un des participants. *
 Maria Rogalla	Sélectionner la personne qui bénéficie du droit de contrôle à distance sur l'écran transféré. * Remarque : Si un partenaire de session détient le droit de contrôle à distance sur votre ordinateur, vous pouvez appuyer sur la combinaison de touches [Ctrl+Échap] pour lui retirer ce droit avec effet immédiat.
Participants	Afficher la liste des participants.
	Supprimer un participant de la session via le menu contextuel de participant.
Téléconférence	Démarrer une téléconférence qui se déroulera en parallèle
Vidéos des participants	Voir les images vidéo des partenaires. Vous pouvez glisser des vidéos du panneau de commande, puis les déposer et dimensionner librement à l'écran.
Ma vidéo	Voir sa propre image vidéo et activer le transfert vidéo vers les partenaires.
Dialogue en direct	Envoyer des messages textuels à tous les participants ou à un participant spécifique.
Inviter	Envoyer une invitation par e-mail avec les données de la session.
Terminer	Mettre fin à la session. * seulement après confirmation par le participant



Netviewer Meet 6.1

Instructions abrégées - Modérateur (Mac)



Transfert d'écran

Initialement, le modérateur démarre une session Netviewer en mode Montrer. Dans ce mode, le sens de visualisation est dirigé vers l'écran du modérateur ; autrement dit, le contenu de l'écran du modérateur est transféré vers celui des participants. En tant que modérateur, vous êtes le seul à pouvoir modifier le sens de visualisation :

- Dans le panneau de commande, utilisez le menu contextuel et sélectionnez le mode Montrer pour le participant dont l'écran doit être transféré vers celui des autres participants.

Contrôle à distance

Cette fonctionnalité permet à la personne qui détient le droit de contrôle à distance d'utiliser la souris et le clavier pour commander à distance les applications et les éléments de l'écran d'un autre ordinateur.

Dans une session **Netviewer Meet**, vous êtes la seule personne, en tant que modérateur, à pouvoir attribuer le droit de contrôle à distance :

- Dans le panneau de commande, utilisez le menu contextuel et sélectionnez l'option de contrôle à distance pour le participant à qui vous voulez confier ce droit.

Supprimer le droit de contrôle à distance

Il existe deux possibilités pour ôter à tout instant à un participant le droit de contrôle à distance :

- Appuyez sur la combinaison de touches [Ctrl + Échap] si votre propre ordinateur est contrôlé à distance.
- Dans le panneau de commande, cliquez une fois dans le menu contextuel afin de supprimer la coche en regard de l'option de contrôle à distance pour le participant souhaité.

Terminer une session

Pour arrêter la session, cliquez sur *Terminer* en bas à droite dans le panneau de commande Netviewer.

Nous vous souhaitons beaucoup de plaisir avec Netviewer !