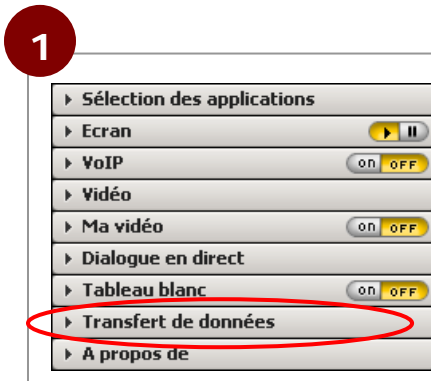
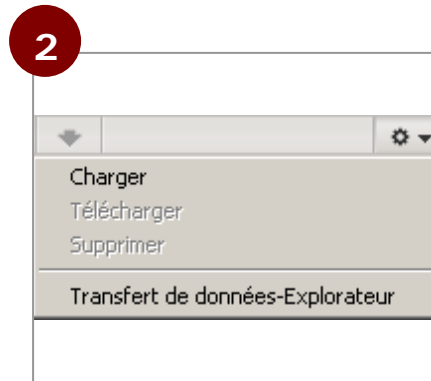


Explorateur de transfert de fichiers

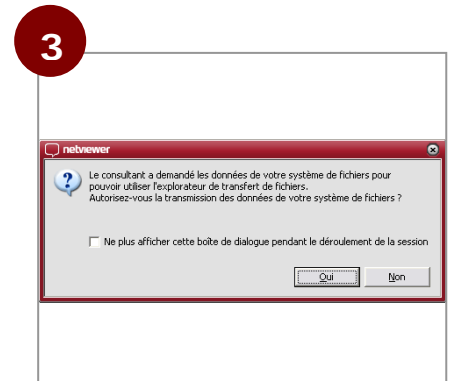
Pendant une session Netviewer, vous pouvez transférer confortablement des fichiers ou des dossiers vers votre partenaire via une interface similaire à un explorateur, actualiser des répertoires de programmes, etc.



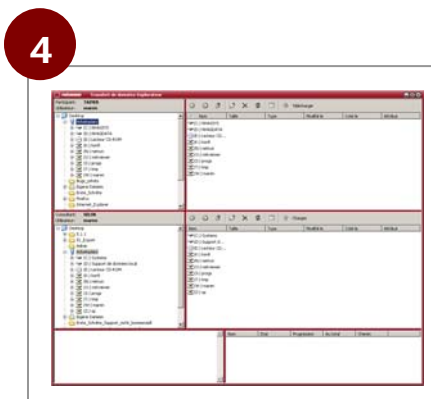
1 Cliquez sur la barre des titres du menu *Transfert de fichiers* pour ouvrir le menu.



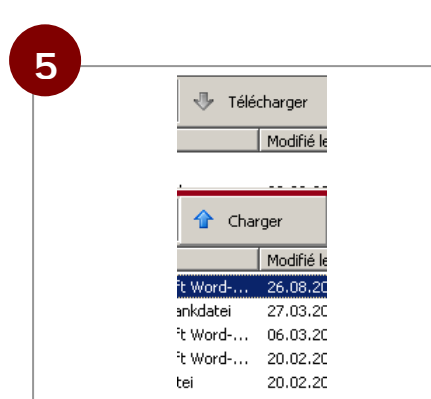
2 Cliquez sur l'icône situé en bas à droite et sélectionnez *Transfert de données-Explorateur*.



3 Le partenaire voit s'afficher une boîte de dialogue contenant une question. Si le partenaire approuve le transfert de ses données d'explorateur, l'explorateur de transfert de fichiers s'ouvre.



4 Dans la partie supérieure et centrale de l'explorateur de transfert de fichiers, ouvrez le répertoire dans lequel sont mémorisés les fichiers à transférer et le répertoire cible.



5 À l'aide des boutons *Télécharger* et *Charger*, chargez les fichiers souhaités dans le répertoire souhaité.



6 Le partenaire doit approuver le transfert du fichier de votre ordinateur vers son ordinateur (et vice versa).