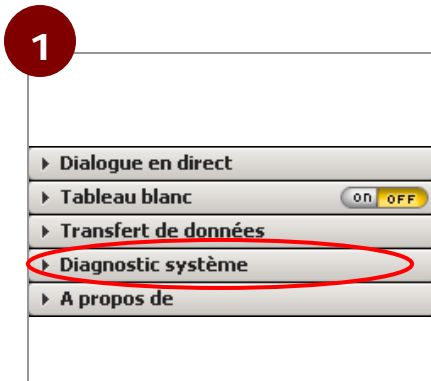
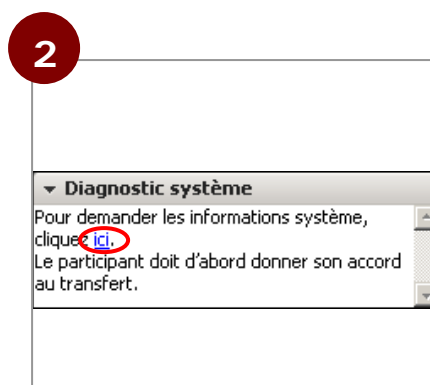


Diagnostic système

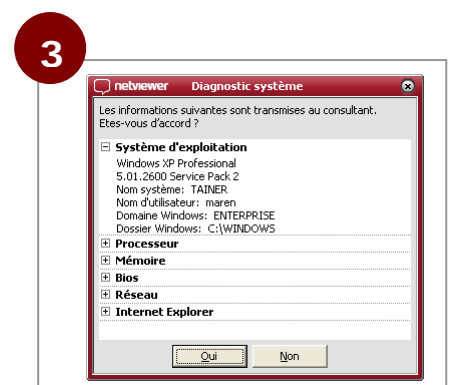
Le consultant peut demander des ensembles de données système auprès du partenaire via le menu *Diagnostic système* pour ensuite les voir dans le menu *Diagnostic système*.



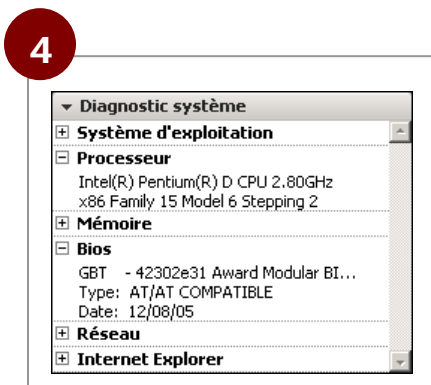
1 Cliquez sur la barre des titres du menu *Diagnostic système* pour ouvrir le menu.



2 Cliquez sur *ici* pour demander les informations système.



3 Le partenaire voit une boîte de dialogue avec une question à son écran.



4 Ce n'est qu'une fois le transfert des informations approuvé par le partenaire que celles-ci sont affichées dans le menu *Diagnostic système*.