

Netviewer Support 6.0.2 Business Edition

Généralités

Le logiciel Netviewer Support permet à deux interlocuteurs distants de partager mutuellement leur écran, de s'accorder les droits de contrôle à distance et de collaborer ainsi de manière interactive.

Netviewer Support comprend un programme consultant et un programme participant. Le programme consultant permet d'établir la connexion à une session Netviewer et offre diverses fonctions d'administration. Le programme participant permet de se joindre à une session démarrée par le consultant.

La présente fiche détaille les caractéristiques techniques du logiciel en mode SaaS (Software-as-a-Service), c'est-à-dire que la communication entre les programmes Consultant et Participant se déroule via des serveurs hébergés par Netviewer AG.

Fonctionnalités

- Partage de bureau
- Pointeur
- Changement du sens de visualisation
- Contrôle à distance
- Écran de contrôle
- Dialogue en direct (chat)
- Voix sur IP
- Vidéo (résolution max. 228x171 pixels)
- Diagnostic système
- Sélection des applications
- Transfert asynchrone de fichiers
- Transfert synchrone de fichiers
- Explorateur de transfert de fichiers
- Enregistrement de la session (formats de fichier .nvl et .asf)
- Redémarrage de l'ordinateur participant
- Module de facturation
- Tableau blanc
- Redémarrage rapide après la session
- Gestion d'utilisateurs
- Gestion de profils
- Planification de sessions avec fonction d'invitation par e-mail
- Reconnaissance automatique de la préférence de langue dans le cas de la fonction d'invitation
- Documentation/Historique
- Mode Plein écran
- Modulation libre de l'écran
- Sélection de l'intensité de couleur transmise
- Libre positionnement des modules d'interface utilisateur
- Raccourcis
- Statistiques d'utilisation

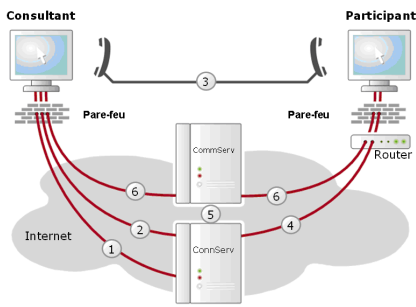
	Programme consultant	Programme participant
Application	fichier .exe exécutable directement	fichier .exe exécutable directement
Installation	non installation optionnelle de plug-ins	non
Licence obligatoire	oui	non
Compatibilité	oui, jusqu'à la version 6.0	oui, jusqu'à la version 6.0

Netviewer Support peut être adapté aux exigences de chaque client.

- De nombreux réglages peuvent être personnalisés côté client via les profils.
- L'interface utilisateur peut être adaptée aux couleurs de l'entreprise.
- Les fonctionnalités disponibles peuvent être commandées au moyen de paramètres d'interrogation à des fins d'intégration.

Exigences système

Systèmes d'exploitation supportés	Windows 2000, XP, Vista, Windows 7 Serveur 2000, 2003, 2008 (prise en charge des versions 32 bits et 64 bits de Windows)
Processeur	au moins 800 MHz, pour VoIP au moins 1,5 GHz
Mémoire	au moins 128 Mo RAM
Carte graphique	au moins 32 Mo RAM
Matériel en option	Écouteurs Webcam
Connexion Internet	Les appareils multimédia doivent être au moins compatibles avec DirectX 8.1 au moins 64 KBit/s (ISDN) uniquement pour le partage de bureau au moins 1 MBit/s (DSL) pour le partage de bureau avec VoIP et vidéo Vous trouverez de plus amples informations dans le Livre blanc Netviewer sur le thème de la « Bande passante ».



Plug-ins

À partir de la version indiquée dans les applications ci-après :

- Internet Explorer 6.0
- Mozilla Firefox 3.0
- Lotus Notes 6.5
- Microsoft Office 2000
- Microsoft Communicator (Office Communications Server) 2007

Add-ins

À partir de la version indiquée dans les applications ci-après :

- Microsoft Outlook 2000
- Microsoft Communicator
- (Office Communications Server) 2007
- Skype 3.6
- Windows Live Messenger

Langues disponibles

- Allemand
- Anglais
- Français
- Espagnol
- Italien
- Néerlandais
- Polonais
- Russe
- Suédois

Fonctionnement

Établissement de la connexion

L'accessibilité de l'infrastructure serveur Netviewer doit être garantie afin que la connexion puisse être établie :

Serveur Netviewer : *.netviewer.com

Ports: HTTP-Port 80 | HTTPS-Port 443 | TCP-Port 2000

1. Le consultant démarre le programme consultant, le programme consultant contacte le serveur de mise en relation (SMR).
2. Le SMR authentifie le consultant et envoie l'URL du serveur de communication (SC) et un numéro de session à neuf chiffres au consultant.
3. Le consultant le transmet au participant par téléphone.
4. Le participant démarre le programme participant et entre le numéro de session.
5. Le SMR établit la relation entre le consultant et le participant et passe la session au SC qui connecte les programmes consultant et participant.
6. La session est établie.

Support de serveurs proxy

Il est possible d'accéder à Internet via des serveurs proxy courants. La transmission de l'URL du serveur proxy peut être :

- dynamique à partir des réglages du navigateur
- statique à partir de la configuration faite par la société Netviewer AG
- manuelle par l'utilisateur (possibilité d'enregistrement)

Les serveurs proxy avec authentification sont supportés comme suit :

- transfert automatique des données d'accès dans le cas d'une authentification Windows
- saisie manuelle des données d'accès par l'utilisateur (possibilité d'enregistrement)

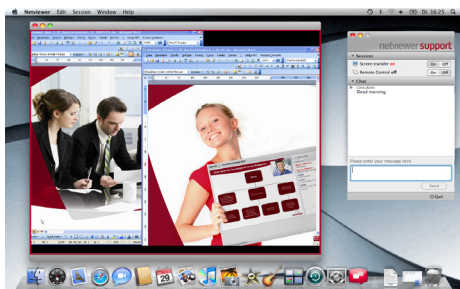
Session en cours

Pendant une session, les données entre le programme consultant et le programme participant sont transférées par les serveurs Netviewer. Dans le cas d'un Intranet, les programmes Client établissent automatiquement une connexion directe Peer-to-peer les uns avec les autres. Dans ce cas, la sélection de port est dynamique.

Sécurité

- Gestion utilisateur et authentification dans le programme consultant
- Numéro de session aléatoire à neuf chiffres au moins pour établir la connexion
- Mot de passe (en option)
- Certificat VeriSign
- Code SSL/TLS pour l'établissement de la connexion
- Encryptage AES 256 bits des données de la session
- Interrogation des actions des utilisateurs touchant à la sécurité ou à la protection des données

Vous trouverez de plus amples informations dans le Livre blanc Netviewer sur le thème de la « Sécurité ».



Netviewer Support version Mac 6.0.3

Généralités

La version Mac du logiciel Netviewer Support permet à deux interlocuteurs distants de partager mutuellement leur l'écran, de s'accorder les droits de contrôle à distance et de collaborer ainsi de manière interactive.

Netviewer Support comprend un programme consultant et un programme participant dans une application. Le programme consultant permet d'établir la connexion à une session. Le programme participant permet de se joindre à une session démarrée par le consultant.

La présente fiche détaille les caractéristiques techniques du logiciel en mode SaaS (Software-as-a-Service), c'est-à-dire que la communication entre les programmes Consultant et Participant se déroule via des serveurs hébergés par Netviewer AG.

Fonctionnalités

- Partage de bureau
- Pointeur
- Changement du sens de visualisation
- Contrôle à distance
- Fonction d'invitation par e-mail
- Dialogue en direct
- Documentation/Historique
- Libre positionnement des modules d'interface utilisateur
- Raccourcis

Langues disponibles

- Allemand
- Anglais
- Français
- Espagnol
- Italien
- Néerlandais
- Polonais
- Russe
- Suédois

	Programme consultant	Programme participant
Application	Fichier Disk Image (.dmg)	Fichier Disk Image (.dmg)
Installation	non	non
Licence obligatoire	oui	non
Compatibilité	oui, jusqu'à la version 6.0	oui, jusqu'à la version 6.0

Exigences système

Systèmes d'exploitation supportés	Mac OS X 10.4 (Tiger), 10.5 (Leopard) et 10.6 (Snow Leopard)
Processeur	au moins 800 MHz, Power PC G4 et G5, Intel Core Duo et Xeon
Mémoire	au moins 256 Mo RAM
Carte graphique	au moins 32 Mo RAM
Connexion Internet	au moins 1 MBit/s (DSL)

Fonctionnement

Établissement de la connexion

L'accessibilité de l'infrastructure serveur Netviewer doit être garantie afin que la connexion puisse être établie :

Serveur Netviewer: *.netviewer.com

Ports: HTTPS-Port 443 | HTTP-Port 80

Support de serveurs proxy

Il est possible d'accéder à Internet via des serveurs proxy courants sans authentification. L'URL du serveur proxy est transmise dynamiquement à partir des réglages du système.

Session en cours

Pendant une session, les données entre le programme consultant et le programme participant sont transférées par les serveurs Netviewer.

Sécurité

- Gestion utilisateur et authentification dans le programme consultant
- Numéro de session aléatoire à neuf chiffres au moins pour établir la connexion
- Certificat VeriSign
- Code SSL/TLS pour l'établissement de la connexion
- Cryptage AES 256 bits des données de la session
- Interrogation des actions des utilisateurs touchant à la sécurité ou à la protection des données